

वार्षिक प्रगति प्रतिवेदन

आ. व. २०७८/७९



नेपाल सरकार

वन तथा वातावरण मन्त्रालय

राष्ट्रिय निकुञ्ज तथा वन्यजन्तु संरक्षण विभाग

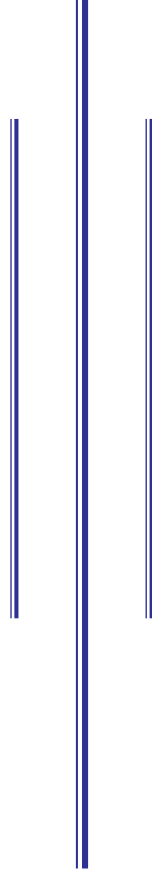
सगरमाथा राष्ट्रिय निकुञ्ज कार्यालय





वार्षिक प्रगति प्रतिवेदन

आ. व. २०७८/७९



नेपाल सरकार

वन तथा वातावरण मन्त्रालय

राष्ट्रिय निकुञ्ज तथा वन्यजन्तु संरक्षण विभाग

सगरमाथा राष्ट्रिय निकुञ्ज कार्यालय



सगरमाथा राष्ट्रिय निकुञ्ज कार्यालय

वार्षिक प्रगति प्रतिवेदन, २०७८/७९

प्रमुख सल्लाहकार

श्री भूमिराज उपाध्याय
प्रमुख संरक्षण अधिकृत

सल्लाहकारहरु

सहायक संरक्षण अधिकृत श्री विष्णु रोकाया
रेञ्जर श्री श्याम प्रकाश तामाङ
लेखापाल श्री सिताराम थापा

सहयोगीहरु

सिनियर गेमस्काउटहरु गंगा ढकाल खनाल, मिश्रकाजी तामाङ, जिवन तामाङ, समिता राई, एसना राई, रंग बहादुर वस्नेत, पर्वत राई, योङविक्रम राई, निसन राई, गेमस्काउटहरु, ललित कार्की, सुमन आचार्य, सन्तोष रूमतेल, नविन खत्री, मन्जु आचार्य लगायत सम्पूर्ण कर्मचारीहरु

संकलन तथा लेखक

सहायक संरक्षण अधिकृत श्री मनोज कुमार मण्डल
प्रतिलिपी अधिकार
सगरमाथा राष्ट्रिय निकुञ्ज कार्यालय, २०७९

मुद्रण

हाईडल प्रेस प्रा.लि.
बागबजार, काठमाण्डौ
ईमेल: heidelp ltd@gmail.com

प्रकाशक

सगरमाथा राष्ट्रिय निकुञ्ज कार्यालय, नाम्चे, सोलुखुम्बु
ईमेल: snp.namche@gmail.com
वेबसाइट: www.sagarmathanationalpark.gov.np

दुई शब्द

सगरमाथा राष्ट्रिय निकुञ्जको अर्द्धतय जैविक विविधताको संरक्षण, पर्यटन व्यवस्थापन तथा मध्यवर्ती क्षेत्रको एकिकृत संरक्षण, व्यवस्थापन र मध्यवर्ती क्षेत्रको सामाजिक विकास कार्यलाई विद्यमान क्षमता तथा उपलब्ध साधन र स्रोतको परिचालन मार्फत सगरमाथा राष्ट्रिय निकुञ्ज कार्यालयबाट आ.व. २०७८/७९ मा विभिन्न कार्यक्रमहरू संचालन भएका छन् ।

पछिल्लो समयमा कस्तुरी मृग, हात्रे, हिउँ चितुवा लगायतका वन्यजन्तुको चोरीशिकार नियन्त्रणमा उल्लेख्य उपलब्धि हासिल हुदै आएको छ भने सरोकारवालाहरूसंगको समन्वय र सहकार्यमा समग्र जैविक विविधता संरक्षण कार्यलाई प्रभावकारी रूपमा अगाडी वढाइएको छ ।



सगरमाथा राष्ट्रिय निकुञ्ज कार्यालयबाट आ.व. २०७८/७९ मा सञ्चालन गरिएका कार्यक्रम तथा क्रियाकलापहरूलाई समेटेर वार्षिक प्रगति विवरण सहितको यो पुस्तिका तयार गरी प्रकाशन गरिएको छ । यस पुस्तिका मार्फत सगरमाथा राष्ट्रिय निकुञ्ज कार्यालयबाट वर्षभरी गरिएका गतिविधिहरूलाई सर्वसाधारण एवं सरोकारवालाहरू समक्ष पुर्याइ सार्वजनिककरण गर्दै सुशासन कायम होस् भन्ने उद्देश्यले विगतका वर्षहरूमा जस्तै यस वर्ष पनि यो वार्षिक प्रगति प्रतिवेदन प्रकाशन गरिएको छ ।

नेपालको पहिचान र गौरवको रूपमा परिचित यस सगरमाथा राष्ट्रिय निकुञ्जको संरक्षण तथा मध्यवर्ती क्षेत्रको विकासमा महत्वपूर्ण योगदान पुर्याउनु हुने अग्रजहरूलाई हार्दिक सम्मान तथा संरक्षण कार्यमा प्रत्यक्ष वा परोक्षरूपमा सहयोग गर्नुहुने सम्पूर्ण संरक्षण प्रेमी, संस्था एवं व्यक्तिहरूलाई हार्दिक आभार व्यक्त गर्दछु ।

यो पुस्तिका प्रकाशन गर्ने क्रममा विवरण संकलन गर्ने, तालिकीकरण गर्ने, तथ्यांक प्रशोधन गर्ने लगायत कार्यमा सहयोग पुर्याउने सम्पूर्ण कर्मचारीहरूलाई धन्यवाद दिन चाहन्छु र प्रतिवेदन लेखन कार्यमा योगदान दिने सहायक संरक्षण अधिकृत श्री मनोज कुमार मण्डललाई विशेष धन्यवाद दिन चाहन्छु । साथै, कार्यक्रम सञ्चालनमा सहयोग पुर्याउनु हुने मध्यवर्ती क्षेत्र व्यवस्थापन समिति, मध्यवर्ती क्षेत्र उपभोक्ता समिति/समूह, स्थानिय निकाय र रणशूर गुल्म लगायत सम्पूर्ण सरोकारवाला निकायहरूलाई हार्दिक आभार व्यक्त गर्दै यस राष्ट्रिय निकुञ्ज तथा मध्यवर्ती क्षेत्रको जैविक विविधता संरक्षण कार्यमा सदैव महत्वपूर्ण सहयोगको अपेक्षा गर्दछु ।

भूमिराज उपाध्याय
प्रमुख संरक्षण अधिकृत



विषय सूची

शिर्षक	पेज नं.
सगरमाथा राष्ट्रिय निकुञ्ज:सक्षिप्त जानकारी	१
मुख्य गतिविधिहरू	१
राष्ट्रिय निकुञ्जको संरक्षण	१
वन्यजन्तु प्रजातिहरूको अवस्था	२
अध्ययन अनुसन्धान	२
मुद्दा विवरण	३
मौजुत ऐन, नियमावली, निर्देशिका तथा कार्याविधि सम्बन्धी विवरण	३
१. राष्ट्रिय निकुञ्ज वा आरक्ष भित्र निर्घडित कार्यहरू	३
२. दण्ड सजाय	३
पर्यटक तथा राजश्व सम्बन्धि विवरण	४
हिमाली तथा पहाडी संरक्षित क्षेत्रभित्र साहसिक पर्यटकीय गतिविधिहरू संचालन गर्दा लाग्ने शुल्क	४
बजेट तथा खर्चको स्थिति	४
आ.व. २०७८/७९ मा सम्पन्न गरिएका केहि कार्यक्रमहरू	५
राष्ट्रिय निकुञ्ज तथा आरक्ष आयोजना तर्फ	५
१. पोष्ट भवन निर्माण	५
२. टिकट काउन्टर मर्मत	५
३. गोलघर/ प्रतिक्षालय निर्माण	५
४. पर्यटक पदमार्ग निर्माण	५
५. साइनबोर्ड/सूचना बोर्ड निर्माण र मर्मत	५
६. गेष्टहाउस मर्मत	५
७. पोष्ट भवन मर्मत	५
८. शौचालय मर्मत	५
९. वन्यजन्तु अपराध नियन्त्र व्युरो बैठक	५
१०. वन्यजन्तु सप्ताह (१-७ बैशाख)	५
प्रकृतिमा आधारित पर्यटक कार्यक्रम तर्फ	५
१. पर्यटन पदमार्ग निर्माण	५
२. पर्यटन क्षेत्रको फोहरमैला व्यवस्थापन	५
३. विश्व सम्पदामा पर्यटन प्रभाव सम्बन्धी अध्ययन	६
स्वागत तथा विदाई	६
राष्ट्रिय निकुञ्ज तथा वन्यजन्तु संरक्षण विभाग (मध्यवर्ती क्षेत्र कार्यक्रम) तर्फ	६
१. नाम्चे मध्यवर्ती क्षेत्र उपभोक्ता समिति	६
• प्राकृतिक स्रोत संरक्षण कार्यक्रमहरू	६
• दिगो सामुदायिक विकास कार्यक्रमहरू	६
• आय आर्जन तथा सिप विकास कार्यक्रमहरू	६
• संरक्षण शिक्षा कार्य	६
२. चौरीखर्क मध्यवर्ती क्षेत्र उपभोक्ता समिति	६
• प्राकृतिक स्रोत संरक्षण कार्यक्रमहरू	६
• दिगो सामुदायिक विकास कार्यक्रमहरू र आय आर्जन तथा सिप विकास कार्यक्रमहरू	६
• संरक्षण शिक्षा कार्य	६
३. खुम्ब्यूल्हा मध्यवर्ती क्षेत्र उपभोक्ता समिति	६
• संरक्षण कार्यक्रमहरू	६
• दिगो सामुदायिक विकास कार्यक्रमहरू	६
• आय आर्जन तथा सिप विकास कार्यक्रमहरू	७
• संरक्षण शिक्षा कार्यक्रम	७

अनुसूचीहरू

अनुसूची-१ सगरमाथा राष्ट्रिय निकुञ्जको सिमाना	८
अनुसूची-२ सगरमाथा राष्ट्रिय निकुञ्ज मध्यवर्ती क्षेत्रको सिमाना	९
अनुसूची-३ वार्षिक प्रगति विवरण (राष्ट्रिय निकुञ्ज तथा आरक्षण आयोजना)	१०
अनुसूची-४ वार्षिक प्रगति विवरण (राष्ट्रिय निकुञ्ज तथा वन्यजन्तु संरक्षण विभाग)	१२
अनुसूची-५ वार्षिक प्रगति विवरण (प्रकृतिमा आधारित पर्यटन कार्यक्रम)	१२
अनुसूची-६ पोष्टहरूको विवरण	१३
अनुसूची-७ सगरमाथा राष्ट्रिय निकुञ्जमा हालसम्म तैनाथ गुल्मको विवरण	१३
अनुसूची-८ List of Mammals recorded in Sagarmatha National Park and its Buffer zone	१४
अनुसूची-९ Checklist of the Birds of Sagarmatha National Park and its Buffer zone	१६
अनुसूची-१० List of Herpetofauna recorded in Sagarmatha National Park and its Buffer zone	२३
अनुसूची-११ सगरमाथा राष्ट्रिय निकुञ्जमा आ.व. २०७८/७९ मा भ्रमण गरेका देश अनुसारको पर्यटकको विवरण	२४
अनुसूची-१२ आ.व. २०७८/७९ को पर्यटकहरू सम्बन्धी मासिक विवरण	३१
अनुसूची-१३ सगरमाथा राष्ट्रिय निकुञ्जमा सन् १९९८ देखि २०२१ सम्मको अवधिमा आएका पर्यटकहरूको संख्या	३२
अनुसूची-१४ आ.व. २०७८/७९ को राजश्वको विवरण	३३
अनुसूची-१५ मध्यवर्ती क्षेत्रका उपभोक्ता समितिका पदाधिकारीहरूको विवरण	३३
अनुसूची-१६ सगरमाथा राष्ट्रिय निकुञ्ज तथा मध्यवर्ती क्षेत्रमा गरिएका अध्ययन/ अनुसन्धानहरूको विवरण	३६
अनुसूची-१७ मध्यवर्ती सामुदाहिक वन सम्बन्धि विवरण	३६
अनुसूची-१८ सगरमाथा राष्ट्रिय निकुञ्जको मध्यवर्ती क्षेत्रमा रहेका होटेल लजहरूको विवरण	३७
अनुसूची-१९ सगरमाथा राष्ट्रिय निकुञ्ज कार्यालयको कर्मचारीको दरवन्दी विवरण	५५
अनुसूची-२० स्थापनाकाल देखि हालसम्ममा वार्डेन अधिकृत/ प्रमुख संरक्षण अधिकृतहरूको विवरण	५६
अनुसूची-२१ सगरमाथा राष्ट्रिय निकुञ्ज कार्यरत कर्मचारीहरूको विवरण	५७
अनुसूची-२२ सगरमाथा राष्ट्रिय निकुञ्ज कार्यालय मार्फत आ.व. २०७८/७९ मा वन्यजन्तुबाट भएको क्षति बापत वितरण गरिएको राहत रकम विवरण	५९
अनुसूची-२३ वन नियमावली, २०७९ अनुसार वन पैदावारको राजश्व विवरण	६०
अनुसूची-२४ विदाई तथा स्वागत	६१
अनुसूची-२५ कार्यक्रमहरूका फोटोहरू	६३
अनुसूची-२६ सगरमाथा राष्ट्रिय निकुञ्ज कार्यालयको संगठनिक संरचना	७२

सगरमाथा राष्ट्रिय निकुञ्ज: सक्षिप्त जानकारी

वि.सं. २०३३ साल श्रावण ४ गते (सन् १९७६ जुलाई १९) राजपत्रमा सूचना प्रकाशित भई विधिवत रुपमा स्थापना भएको यो निकुञ्ज नेपालको महत्वपूर्ण संरक्षित क्षेत्र हो ।

यो निकुञ्ज पूर्वी नेपालको सोलुखुम्बु जिल्लाको खुम्बु पासाङल्हामु गाउँपालिका वार्ड नं. २, ३, ४ र ५ मा क्षेत्रको ११४८ वर्ग किलोमिटर क्षेत्रमा फैलिएको छ । निकुञ्जको चारकिल्ला तथा विस्तृत सिमाना अनुसूची-१ मा दिएको छ । नेपालको संरक्षित क्षेत्र अन्तर्गत उच्च हिमाली क्षेत्रको पारिस्थितिकिय प्रणाली, महत्वपूर्ण जैविक विविधताका साथै विश्वको सर्वोच्च शिखर समेत समेटिएको राष्ट्रिय निकुञ्ज सन् १९७९ मा विश्व सम्पदा सूचिमा समावेश गरिएको छ । त्यसैगरी यस राष्ट्रिय निकुञ्जभित्र अवस्थित गोक्यो तथा वरपरका तालहरू सन् २००७ मा अन्तराष्ट्रिय महत्वको सिमासार क्षेत्रको रुपमा रामसार सूचीमा सूचिकृत गरिएको छ । जैविक विविधता संरक्षणमा स्थानिय समुदायको सहभागिता सुनिश्चित गर्दै जैविक स्रोतबाट प्राप्त हुने लाभको वितरणमा स्थानिय समुदायलाई साभेदार बनाउने

खुम्जुङ र चौरीखर्क गा.वि.स.हरू) समेटिएका छन् । मध्यवर्ती क्षेत्रका बासिन्दाहरूलाई ३ वटा मध्यवर्ती क्षेत्र उपभोक्ता समिति अन्तर्गत २८ वटा मध्यवर्ती क्षेत्र उपभोक्ता समूह आवद्ध गरिएको छ । मध्यवर्ती क्षेत्रमा संरक्षण र विकासका गतिविधिहरूलाई एकिकृत रुपमा अगाडी बढाउनका लागि नेतृत्व प्रदान गर्ने कार्यमा मध्यवर्ती क्षेत्र व्यवस्थापन समिति क्रियाशिल रहेको छ ।

यस निकुञ्जमा विभिन्न किसिमका वन, घाँसे मैदानहरू तथा सिमसार क्षेत्रहरू रहेको पाइन्छ । यस निकुञ्जमा प्रजाती स्तरको विविधता निम्नानुसार रहेको छ ।

प्रजाती	नेपालमा पाइने	स.रा.नि.कामा पाइने	प्रतिशत
किसिम	नेपालमा पाइने	स.रा.नि.कामा पाइने	प्रतिशत
स्तन्धारी	२०८	३७	१८
पंछी	८७८	२१९	२५
घमिने तथा उभयचर	१४३	१८	१३

हाल निकुञ्जको जैविक विविधता संरक्षणमा रहेका विभिन्न चुनौतिहरूको सामान गर्दै निकुञ्ज संरक्षण र व्यवस्थापनका कार्यक्रमहरू अगाडी वढाइएको छ ।

मुख्य गतिविधिहरू

निकुञ्जको समग्र व्यवस्थापन साथै मध्यवर्ती क्षेत्रको एकिकृत संरक्षण र विकासका लागि वि.सं. २०७८ श्रावण देखि २०७९ साल अषाढ मसान्त सम्म भए गरेका मुख्य-मुख्य गतिविधिहरूलाई यस वार्षिक प्रगति प्रतिवेदनमा समेटिएको छ । आ.व. २०७८/७९ मा यस निकुञ्ज कार्यालय कार्यालय अन्तर्गत सञ्चालित राष्ट्रिय निकुञ्ज तथा आरक्ष आयोजनाको खर्च(अनुसूची- ३), राष्ट्रिय निकुञ्ज तथा वन्यजन्तु संरक्षण विभाग(मध्यवर्ती क्षेत्र कार्यक्रम) आयोजनाको खर्च (अनुसूची- ४), प्रकृतिमा आधारित पर्यटन कार्यक्रमको खर्च (अनुसूची-५) मा दिएको छ ।

राष्ट्रिय निकुञ्जको संरक्षण

संरक्षणको निरन्तर प्रयासको बाबजुत पनि बेला बेलामा हुने गरेको दुर्लभ वन्यजन्तु कस्तुरी मृग, संरक्षित पंक्षि डाँफे लगायतका वन्यजन्तुहरूको चोरी शिकार यस निकुञ्जको संरक्षणको लागि चुनौतिको रुपमा रहेको छ । निकुञ्ज तथा मध्यवर्ती क्षेत्रमा अवैध क्रियाकलापहरू हुन नदिई समग्र जैविक विविधताको

निकुञ्जका मुख्य विशेषताहरू

- पवित्र हिमाल भू परिधि अन्तर्गत पर्ने जैविक विविधता संरक्षणको दृष्टिकोणले महत्वपूर्ण तथा संवेदनशिल क्षेत्र ।
- हिउँ चितुवा, कस्तुरी मृग, रेड पाण्डा लगायतका दुर्लभ वन्यजन्तुहरूको उपयुक्त बासस्थान ।
- सन् १९७९ मा सगरमाथा राष्ट्रिय निकुञ्ज विश्व सम्पदा सूचीमा सूचिकृत भएको ।
- सन् २००७ मा सगरमाथा राष्ट्रिय निकुञ्ज भित्र अवस्थित गोक्यो तथा वरपरका तालहरू रामसार क्षेत्र घोषित भएको ।

मध्यवर्ती क्षेत्रको अवधारणा अनुरूप यस निकुञ्ज भित्रका मानव बस्तीहरू साथै वरपरको २७५ वर्ग किलोमिटर क्षेत्रलाई समेटेर वि.सं. २०५८ साल पौष १७ गते राजपत्रमा सूचना प्रकाशित गरी सगरमाथा राष्ट्रिय निकुञ्जको मध्यवर्ती क्षेत्र घोषणा गरिएको हो । मध्यवर्ती क्षेत्रको सिमाना अनुसूची-२ मा दिइएको छ । यस निकुञ्जको मध्यवर्ती क्षेत्रमा सोलुखुम्बु जिल्लाको खुम्बु पासाङल्हामु गाउँपालिकाको वडा नं. २, ३, ४ र ५ (साविक नाम्चे,

संरक्षण गर्नका लागि विभिन्न १० स्थानमा पोष्टहरूको स्थापना गरी संचालनमा ल्याइएको छ। यी पोष्टहरू मध्ये ५ वटा पोष्टमा निकुञ्जका कर्मचारीहरू मात्रै, १ वटा पोष्टमा नेपाली सेना मात्रै र ४ वटा पोष्टहरूमा निकुञ्जका कर्मचारी र नेपाली सेना दुवै रही कार्य संचालन भई रहेको छ। (अनुसूची-६)

सगरमाथा राष्ट्रिय निकुञ्जको सुरक्षा व्यवस्थाको लागि वि.सं २०४७ साल श्रावण ३० गते देखि नेपाली सेना तैनाथ रहेको छ। यस राष्ट्रिय निकुञ्जको सुरक्षार्थ हालसम्म खटिएका गुल्महरूको नामवली अनुसूची-७ मा दिएको छ। यस राष्ट्रिय निकुञ्जको सुरक्षा व्यवस्थाको लागि हाल श्री रणशूर गुल्मले गुल्म हेडक्वाटर नाम्चे तथा थामे, फुंगीठाना, डोले, मन्जो र लुक्लामा गरी जम्मा ५ वटा सुरक्षा पोष्टहरूबाट निकुञ्जको सुरक्षा गर्दै आएको छ।

निकुञ्ज तथा मध्यवर्ती क्षेत्रमा वन्यजन्तुहरूको चोरीशिकार लगायतका कानुनले निशेध गरेका गतिविधिहरू हुन नदिनको लागि निकुञ्जका कर्मचारीहरू निकुञ्जका सुरक्षाको लागि खटिएका नेपाली सेनाहरूसँग नियमित गस्तीको व्यवस्था मिलाएको छ। नियमित गस्ती बाहेक अवस्था र स्थानको संवेदनशिलताको आधारमा विशेष गस्तीहरू गर्ने गरिएको छ भने संवेदनशिल क्षेत्रहरूमा स्वीप तथा क्याम्पिङ अपरेसनहरू संचालन गरिएको छ।

वन्यजन्तु प्रजातिहरूको अवस्था

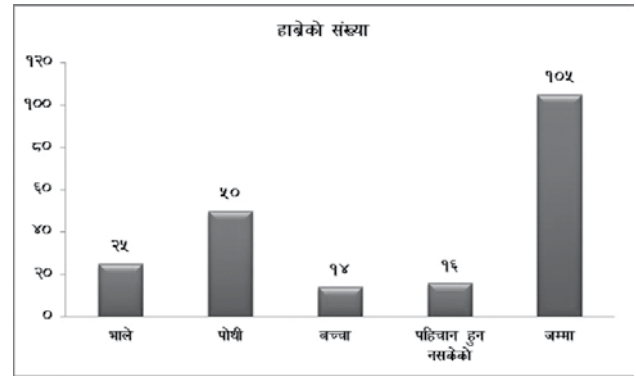
सगरमाथा राष्ट्रिय निकुञ्जको स्थापनाकाल देखि नै मुख्य-मुख्य वन्यजन्तु प्रजातिहरूको अनुगमन तथा गणना कार्य गरिदै आएको छ। हालसम्म यस राष्ट्रिय निकुञ्ज तथा मध्यवर्ती क्षेत्रमा ३७ प्रजातीका स्तन्धारी वन्यजन्तु प्रजातीहरू रेकर्ड गरिएको छ। सगरमाथा राष्ट्रिय निकुञ्ज खासगरी दुर्लभ वन्यजन्तुहरू हिउँ चितुवा, कस्तुरी मृत र हाब्रेको महत्वपूर्ण वासस्थान हो। सन् २०१० मा गरिएको सर्वेक्षण अनुसार यस राष्ट्रिय निकुञ्ज क्षेत्रमा कम्तिमा ४ वटा हिउँ चितुवाहरू स्थायी रूपमा बस्ने गरेको अनुमान गरिएको छ।

यस राष्ट्रिय निकुञ्ज क्षेत्रमा आ.व. २०७४/७५ मा गरिएको अनुगमन प्रतिवेदन अनुसार कम्तिमा १८५ वटा कस्तुरी मृगहरू रहेको अनुमान छ। गणना कार्य अर्थात् ५२ वटा कस्तुरी मृग प्रत्यक्ष रूपमा देखिएको त्यस्तै गरी २६६ वटा ताजा कस्तुरीको पेलेट पाइएको थियो।

कस्तुरी मृग(गणनामा प्रत्यक्ष अवलोकन)

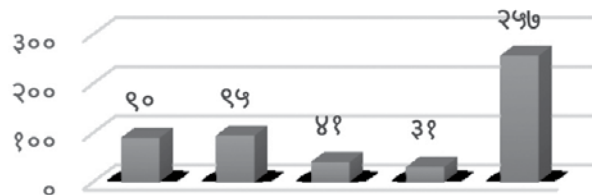


- यस राष्ट्रिय निकुञ्जको मध्यवर्ती क्षेत्र अन्तर्गत पर्ने सामुदायिक वन क्षेत्र दुर्लभ वन्यजन्तु हाब्रेको लागि उपयुक्त बासस्थान हो। उक्त क्षेत्रको मध्यवर्ती सामुदायिक वनहरूमा पछिल्लो पटक गरिएको सम्भाव्य बासस्थानहरूको अनुगमनबाट १०० भन्दा बढी संख्यामा हाब्रे रहेको अनुमान गरिएको छ।



- यस राष्ट्रिय निकुञ्ज क्षेत्रमा हिउँ चितुवाको मुख्य आहाराजन्तु प्रजाती भारल हो। आ.व. २०७८/७९ मा यस क्षेत्रमा गरिएको प्रत्यक्ष गणनाबाट कम्तिमा २५७ वटा भारल रहेको अनुमान गरिएको छ।

झारल (गणनामा प्रत्यक्ष अवलोकन)



यस राष्ट्रिय निकुञ्ज तथा मध्यवर्ती क्षेत्रमा सन् २०१५ मा गरिएको सर्वेक्षणबाट जम्मा २१९ प्रजातीका चराहरू रेकर्ड गरिएका छन्। (अनुसूची-९)

अध्ययन अनुसन्धान

- आ.व. २०७८/७९ मा यस राष्ट्रिय निकुञ्ज तथा मध्यवर्ती क्षेत्रमा भएका अध्ययन अनुसन्धान अनुसूची-१६ मा दिएको छ।

मुद्दा विवरण

- आ.व. २०७८/७९ मा १ वटा मुद्दा यस कार्यालयमा दायर भएको छ ।

सि.नं.	मुद्दा	प्रतिवादी	जाहेरी
१	अनाधिकृत रुपमा हतियार (पासो, गुलेली) लिई निकुञ्ज क्षेत्र भित्र प्रवेश गरेको ।	वर्ष ४१ को मोतिनन्द राई र वर्ष २७ का कमल रसाइली ।	चौरीखर्क रेन्जपोस्ट लुक्लाका रेन्जर श्री श्याम प्रकाश तामाङ ।

मौजुदा ऐन, नियमावली, निर्देशिका तथा कार्यविधि सम्बन्धी विवरण

राष्ट्रिय निकुञ्ज तथा वन्यजन्तु संरक्षण ऐन, २०२९ (पाँचौ संशोधन) मा भएको व्यवस्था: अधिकार प्राप्त अधिकारीबाट लिखित अनुमति नलिई कुनै पनि व्यक्तिले राष्ट्रिय निकुञ्ज वा आरक्षभित्र देहायका काम गर्न पाउने छैन:-

१. राष्ट्रिय निकुञ्ज वा आरक्ष भित्र निषिद्ध कार्यहरू

- वन्यजन्तुको शिकार गर्न वा आखेटोपहार ककसार पसार गर्न,
- जुनसुकै पदार्थको घर, छाप्रो, आश्रय वा अरु आकार बनाउन वा भोग गर्न,
- कुनै भू-भाग कब्जा गर्न, सफा गर्न, आवादी गर्न, खेती गर्न वा कुनै बाली उब्जाउन वा काट्न,
- घर पालुवा जीवजन्तु वा पंछी चराउन वा पानी खुवाउन,
- रुख बिरुवा, भाडी वा अन्य कुनै वन पैदावर काट्न, वा आगो लगाउन वा अरु कुनै प्रकारले हानी नोक्सानी पुर्याउन वा वन पैदावर ओसारपसार गर्न,
- खानी खन्न, ढुंगा खन्न वा कुनै खनिज पदार्थ, ढुंगा, कंकड, माटो वा अन्य यस्तै पदार्थ हटाउन,
- वन पैदावर वा वन्यजन्तु, पंछी वा जंगललाई क्षति पुर्याउन,
- हातहतियार खरखजना वा विष साथमा लैजान वा प्रयोग गर्न,
- काजमा खटिएका सरकारी कर्मचारी वा राष्ट्रिय निकुञ्ज वा आरक्षभित्रको प्रचलित बाटोको यात्रुहरू

बाहेक अरुले घरपालुवा वा अन्य किसिमको जीवजन्तु वा आखेटोपहार लैजान, र

- राष्ट्रिय निकुञ्ज वा आरक्षभित्र बग्ने नदी, खोला वा पानीको कुनै स्रोत थुन्न, फर्काउन वा त्यसमा कुनै हानिकारक वा विस्फोटक पदार्थहरू प्रयोग गर्न ।

२. दण्ड सजाय:

गैरकानुनी तरिकाले गैंडा, बाघ, हात्ती, कस्तुरी मृग, धुँसे चितुवा, हिउँ चितुवा वा गौरी मार्ने, घाइते बनाउने, खरिद गर्ने, बिक्री गर्ने वा हस्तान्तरण गरी लिने दिने तथा गैंडाको खाग वा कस्तुरीको वीना, हिँउ चितुवाको छाला तथा अन्य त्यस्तै अन्य संरक्षित वन्यजन्तुको आखेटोपहार राख्ने, खरिद गर्ने, बिक्री गर्ने वा ओसारपसार गर्ने व्यक्तिलाई पाँच लाख रुपैयादेखि दश लाख रुपैया सम्म जरिवाना वा पाँच वर्ष देखि पन्ध्र वर्ष सम्म कैद वा दुवै सजाय हुनेछ ।

- हिमाली राष्ट्रिय निकुञ्ज नियमावली, २०३६
- मध्यवर्ती क्षेत्र व्यवस्थापन नियमावली, २०५२
- संरक्षित क्षेत्र भित्र भौतिक पूर्वधारहरू निर्माण एवं संचालन कार्यविधि, २०६५
- मध्यवर्ती क्षेत्र व्यवस्थापन निर्देशिका, २०५६
- वन्यजन्तुबाट हुने क्षतिको राहत निर्देशिका, २०६९
- मध्यवर्ती क्षेत्र (उद्योग स्थापना र संचालन) मापदण्ड, २०६२
- हिमाली तथा पहाडी संरक्षित क्षेत्रभित्र साहसिक पर्यटकिय सेवाहरू संचालन गर्ने सम्बन्धी कार्यविधि, २०६७
- सगरमाथा राष्ट्रिय निकुञ्जभित्र होटल, लज, चिया पसल संचालन कार्यविधि, २०७०
- संकटापन्न वन्यजन्तु तथा वनस्पतिको अन्तराष्ट्रिय व्यापार नियन्त्रण ऐन, २०७३
- संकटापन्न वन्यजन्तु तथा वनस्पतिको अन्तराष्ट्रिय व्यापार नियन्त्रण नियमावली, २०७६
- वन ऐन, २०७६
- वातावरण संरक्षण ऐन, २०७६
- वातावरण संरक्षण नियमावली, २०७७

Consevation Action plans

- Biodiversity Conservation Action Plan, 2014–2020
- Snow Leopard Conservation Action Plan For Nepal, 2017–2021
- Red Panda Conservation Action Plan For Nepal, 2019–2023
- Pheasant Conservation Action Plan for Nepal 2019-2023

पर्यटक तथा राजश्व सम्बन्धी विवरण

राजश्व दस्तु सम्बन्धी विवरण: नेपाल सरकारले मिति २०७५।०६।२९ गते राजपत्र भाग ३ मा प्रकाशित गरेको राजपत्र अनुसार हाल देहाय बमोजिम राजश्व दस्तु कायम गरिएको छ:-

हिमाली राष्ट्रिय निकुञ्ज नियमावली, २०३६ को अनुसूची-२ मा हेरफेर गरिएकोले हालको राजश्व दस्तु तलको तालिकामा प्रस्तुत गरिएको छ ।

क्र. सं.	विवरण	कायम गरिएको दस्तु र.		
		नेपाली नागरिक	सार्क नागरिक	अन्य विदेशी नागरिक
१	राष्ट्रिय निकुञ्ज प्रवेश दस्तु (१० वर्ष मुनिका बालबालिकालाई प्रवेश दस्तु लाग्ने छैन)	१००/-	१५००/-	३०००/-
२	पर्यटक भरियालाई निकुञ्ज प्रवेश दस्तु	२५		
३	माछा मार्ने दस्तु (वल्लेले मात्र प्रति व्यक्ति प्रति दिनको लागि)	३००/-	१५००/-	२५००/-
४	क्याम्पिङ (प्रति व्यक्ति प्रति प्रवेश)	१००/-	१०००/-	१५००/-
५	तालिम प्राप्त पञ्जीकृत गाइडले निकुञ्ज भित्र गाइड सेवा उपलब्ध गराए वापत प्रति गाइड प्रति वर्ष गाइड शुल्क वापत	१५००/-		
६	हेलीकप्टर अवतरण/ Hovering समेत (प्रत्येक पटकको लागि)	३०००/-		
७	सिनेमा (डकुमेन्ट्री, फिल्म) छायाँकन	कायम गरिएको दस्तु		
	नेपाली नागरिकलाई	रु १०,०००/-		
	सार्क नागरिकलाई	रु ५०,०००/-		
	अन्य राष्ट्रका नागरिकलाई	US Dollor १५००/- बराबरको नेपाली रुपैयाँ		
	डस्ट्रब्यु: ड्रोनबाट सिनेमा (डकुमेन्ट्री, फिल्म) छायाँकन गर्दा यसको अतिरिक्त थप २५ (प्रतिशत शुल्क लाग्नेछ)			
	छायाँकन टोलको साथमा विभागले एकजना सम्पर्क अधिकारी खटाउनेछ ।			

८	डकुमेन्ट्री बाहेक अन्य प्रयोजनको लागि ड्रोनको प्रयोग गर्दा छायाङ्कनको लागि तोकिएको दस्तु लाग्नेछ ।
	उल्लेखित दस्तुमा मूल्य अभिवृद्धि कर समावेश भएको छ ।
	गाइड शुल्क बुझाउने गाइडलाई निकुञ्ज प्रवेश दस्तु लाग्ने छैन ।
	प्रवेशपत्र वा अनुमतिपत्र नलिई राष्ट्रिय निकुञ्जभित्र प्रवेश गर्ने वा उपरोक्त बमोजिम कुनै काम गर्ने व्यक्तिलाई तोकिएको दस्तुमा शत प्रतिशत अतिरिक्त दस्तु लिई प्रवेशको अनुमति दिइनेछ ।
	उद्धारको लागि खटिएको हेलिकप्टरलाई शुल्क लाग्ने छैन ।

हिमाली तथा पहाडी संरक्षित क्षेत्रभित्र साहसिक पर्यटकिय गतिविधिहरू संचालन गर्दा लाग्ने शुल्क:

क्र. सं.	गतिविधि	ईकाइ	शुल्क		
			नेपाली नागरिक	सार्क नागरिक	अन्य विदेशी नागरिक
१	Sky Diving	Per person	५००	२०००/-	US Dollor 100/-
२	Hot Air Booling	Per person	५००	२०००/-	equivalent of Nepali Rupees
३	Micro Flight	Per person	५००	२०००/-	
४	Paragliding	Per person	२५०	१०००/-	US Dollor 50/-
५	Para motoring	Per person	२५०	१०००/-	equivalent of Nepali Rupees
६	Skimg	Per person	२००	१०००/-	
७	Rafting/ canoeing	Per person	५००	२०००/-	US Dollor 100/-
८	Bungy Jumping	Per person	१००	२००/-	equivalent of Nepali Rupees
९	Mountain Biking	Per person	निशुल्क	२००/-	
१०	Others	Per person	निशुल्क	२००/-	US Dollor 7/-

बजेट तथा खर्चको स्थिति

सगरमाथा राष्ट्रिय निकुञ्ज कार्यलय अन्तर्गत आ.व. २०७८/७९ मा राष्ट्रिय निकुञ्ज तथा आरक्ष आयोजना, राष्ट्रिय निकुञ्ज तथा वन्यजन्तु संरक्ष विभाग (मध्यवर्ती क्षेत्र व्यवस्थापन कार्यक्रम), पर्यटनमा आधारित पर्यटन कार्यक्रम गरी ३ वटा कार्यक्रमहरू संचालनमा रहेका थिए । उक्त कार्यक्रमहरूको लागि विनियोजित बजेट र खर्च निम्नानुसार रहेको छ ।

क्र. सं.	कार्यक्रम	बार्षिक बजेट रु लाखमा	खर्च रु लाखमा	बाँकी रु लाखमा
१	राष्ट्रिय निकुञ्ज तथा आरक्ष आयोजना	५४१.१८	४१६.७९	१२४.३९
२	राष्ट्रिय निकुञ्ज तथा वन्यजन्तु संरक्ष विभाग (मध्यवर्ती क्षेत्र व्यवस्थापन कार्यक्रम)	६१.९९	६०.५३	१.४६
३	प्रकृतिमा आधारित पर्यटन कार्यक्रम	२३.७२	२२.८६	०.८६
जम्मा				

आ.व. २०७८/७९ मा सम्पन्न गरिएका केही कार्यक्रमहरू:-

राष्ट्रिय निकुञ्ज तथा आरक्ष आयोजना तर्फ

१. पोष्ट भवन निर्माण

आ.व. २०७८/७९ मा यस निकुञ्ज अन्तर्गत पर्ने टोकटोक स्थित ३ वटा बेडरुम, १ वटा किचेन, १ वटा डाईनिङ र १ वटा शौचालय सहितको नयाँ पोष्ट भवन निर्माण भएको छ। उक्त भवनको निर्माण सम्पन्न भएको छ, जसको भौतिक तथा वित्तीय प्रगति शत प्रतिशत रहेको छ।

२. टिकट काउन्टर मर्मत:

यस निकुञ्ज अन्तर्गत रहेको जोरसल्ले पोष्टमा पर्यटकहरूको सुविधालाई मध्यनजर गर्दै सिजनमा सहज टिकट लिने व्यवस्था मिलाउन टिकट काउन्टरको मर्मत तथा सुधारको कार्य सम्पन्न भएको छ।

३. गोलघर/ प्रतिक्षालय निर्माण:

आ.व. २०७८/७९ मा यस निकुञ्जको मुख्य कार्यालय नाम्चेमा १ वटा गोलघर निर्माण सम्पन्न गरि कर्मचारीहरू र अन्य सेवरहीहरू गोलघरमा बसेर काम गर्न सहज र सजिलो भएको छ।

४. पर्यटक पदमार्ग निर्माण:

खुम्बु पासाङल्हामु गाउपालिका वडा नं. ४ स्थित तेडबोचेमा १ किलोमिटर पदमार्ग निर्माण कार्य सम्पन्न भएको छ। उक्त कार्यक्रम सम्पन्न गर्ने जिम्मेवारी श्री खुम्बिला कन्स्ट्रसनले पाएको थियो।

५. साइनवोर्ड/ सूचनाबोर्ड निर्माण र मर्मत:

पर्यटक तथा आम-मानिसहरूमा सूचना (Information) को पहुँच पुर्याउने उद्देश्यले निकुञ्ज क्षेत्रमा रहेका विभिन्न स्थानका साइनवोर्ड/सूचनाबोर्ड निर्माण र मर्मत कार्य सम्पन्न भएको छ।

६. गोष्टहाउस मर्मत:

यस निकुञ्जको मुख्य कार्यालय र लुक्लामा रहेको गोष्टहाउसको मर्मत सुधार गरि बस्ने आवश्यक राम्रो भएको छ।

७. पोष्ट भवन मर्मत:

यस निकुञ्जको मुख्य कार्यालय र डोलेमा रहेको पोष्ट भवन मर्मत सुधार गरि कर्मचारी बस्ने पोष्टको आवश्यक राम्रो भएको छ।

८. शौचालय मर्मत:

यस निकुञ्ज अन्तर्गत रहेको जोरसल्ले पोष्टमा रहेको शौचालय मर्मत गरि कार्य सम्पन्न भएको छ।

९. वन्यजन्तु अपराध नियन्त्रण व्युरो बैठक:

सगरमाथा राष्ट्रिय निकुञ्ज, यसको मध्यवर्ती क्षेत्र तथा आसपासका क्षेत्रहरूमा वन्यजन्तु संग सम्बन्धित अपराध नियन्त्रण गर्न तथा हेलीकप्टरको अनाधिकृत उडान, अवतरणमा नियमन गर्ने जस्ता उद्देश्यका साथ आ.व. २०७८/७९ मा जम्मा ३(तिन) पटक वन्यजन्तु अपराध नियन्त्रण व्युरो बैठक सम्पन्न भएको छ। उक्त बैठकमा यस कार्यालयका प्रमुख संरक्षण अधिकृत श्री भूमिराज उपाध्यायको संयोजकत्वमा सम्पन्न भएको थियो भने प्रमुख जिल्ला अधिकारी, जिल्ला न्यायाधिस, सरकारी वकिल, जिल्ला प्रहरी कार्यालयका अधिकृत प्रतिनिधि, मध्यवर्ती क्षेत्र व्यवस्थापन समितिका प्रतिनिधि, रणशूर गुल्मका अधिकृत प्रतिनिधि लगायतको उपस्थिति रहेको थियो।

१०. वन्यजन्तु सप्ताह (१-७ वैशाख)

विगतका आर्थिक वर्षहरूमा जस्तै यस वर्षको वन्यजन्तु सप्ताह कार्यक्रम पनि नाम्चे बजार सरसफाई, चरा अवलोकन, नेपाली सेना र निकुञ्ज कर्मचारीहरू संयुक्त गस्ती गरि ७ दिने कार्यक्रम गरि सम्पन्न गरियो।

प्रकृतिमा आधारित पर्यटन कार्यक्रम

१. पर्यटक पदमार्ग निर्माण

खुम्बु पासाङल्हामु गाउपालिका वडा नं. ४ स्थित देबुचेमा २ किलोमिटर पदमार्ग निर्माण कार्य सम्पन्न भएको छ। उक्त कार्यक्रम सम्पन्न गर्ने जिम्मेवारी श्री खुम्बिला कन्स्ट्रसनले पाएको थियो।

२. पर्यटकीय क्षेत्रको फोहरमैला व्यवस्थापन

यस कार्यालयको विभिन्न पर्यटकीय क्षेत्रहरूको फोहरमैला संकलन तथा व्यवस्थापन कएत्रः बाट सम्पन्न गरी कार्य सम्पन्न भएको थियो।

३. विश्व सम्पदामा पर्यटन प्रभाव सम्बन्धि अध्ययन

आ.व. २०७८/७९ को वार्षिक कार्यक्रम अन्तर्गत विश्व सम्पदामा पर्यटकको प्रभाव सम्बन्धी अध्ययन कार्य सम्पन्न भएको छ । उक्त अध्ययन सम्पन्न गर्ने जिम्मेवारी श्री वातावरण तथा दिगो पर्यटन विकाश केन्द्रले पाएको थियो ।

स्वागत तथा विदाई

आ.व. २०७८/७९ मा यस कार्यालयबाट सरुवा तथा बढुवा भइ जानुहुने कर्मचारीहरूको विवरण र अन्य कार्यालयबाट सरुवा भइ आउनु भएका कर्मचारीहरूको विवरण अनुसूची-२३ मा दिएको छ ।

राष्ट्रिय निकुञ्ज तथा वन्यजन्तु संरक्षण विभाग (मध्यवर्ती क्षेत्र कार्यक्रम) तर्फ

१. नाम्चे मध्यवर्ती क्षेत्र उपभोक्ता समिति :

क) प्राकृतिक स्रोत संरक्षण कार्यक्रमहरू:

यस आर्थिक वर्षको स्विकृत कार्यक्रम अनुसार यस समितिले प्राकृतिक स्रोत संरक्षण शिर्षक कार्यक्रमहरू: १) नर्सरी व्यवस्थापनका कार्य खुम्बु पासाङल्हामु ग.पा. वडा नं. ५ स्थित फुर्तेमा रहेको नर्सरीको व्यवस्थापन नाम्चे मध्यवर्ती क्षेत्र उपभोक्ता समितिबाट सम्पन्न भयो ।

ख) दिगो सामुदायिक विकास कार्यक्रम:

पर्यटकीय क्षेत्रमा सरसफाई अन्तर्गत श्री ठमो सगरमाथा म.क्षे.उ.स. खु.पा. गा.पा. ५ बाट थामेका विभिन्न पर्यटक क्षेत्रहरू (टासी लाप्चा पास, रेन्जोला पास, क्यजो रि बेस क्याम्प) लगायतका क्षेत्रहरूको सरसफाई गरी सम्पन्न भयो ।

ग) आय आर्जन तथा सिप विकास कार्यक्रमहरू:

१) नाम्चे मध्यवर्ती क्षेत्र उपभोक्ता समितिबाट संचालित फुर्ते नर्सरीको नियमित रेखदेक गर्नका लागि समितिको निर्णयानुसार १ जना कर्मचारी करारमा राखी व्यवस्थापनको कार्य सम्पन्न भयो । २) फोहोर मैला व्यवस्थापन तथा सरसफाई कार्य खुम्बु पासाङल्हामु गा.पा. वडा नं. ५ नाम्चे लगायतका पर्यटकीय क्षेत्रमा रहेको फोहोर मैला संकलन तथा व्यवस्थापन कण्ट्रिक्ट बाट सम्पन्न भयो ।

घ) संरक्षण शिक्षा कार्य

१) नाम्चे मध्यवर्ती क्षेत्र उपभोक्ता समितिको निर्णयानुसार १ जना प्रशिक्षक करारमा राखी स्थानीय भाषाको प्रशिक्षण गराउने निर्णय अनुसार श्री ठमिछोवा युवा समूह संग सम्झौता गरी श्री

पेम्बा ओङ्गेल शेर्पालाई स्थानीय भाषाको प्रशिक्षणको लागि ५ महिनाको लागि करारमा नियुक्ति दिइएको पाइयो ।

२) चौरीखर्क मध्यवर्ती क्षेत्र उपभोक्ता समिति

क) प्राकृतिक स्रोत संरक्षण कार्यक्रमहरू:

१) मध्यवर्ती सामुदायिक वन व्यवस्थापन (काँटछाँट, एक्ल्याउने र पल्ल्याउने) कार्य खुम्बु पासाङल्हामु गाउँपालिका वडा नं. २, मुसे स्थित मुसे मध्यवर्ती सामुदायिक वन उपभोक्ता समूहको वन व्यवस्थापन गरी सम्पन्न गरियो । २) दूधकुण्ड मध्यवर्ती सामुदायिक वन उपभोक्ता समूहको रजत महोत्सव खुम्बु पासाङल्हामु गाउँपालिका वडा नं. २, घाटमा विभिन्न कार्यक्रम गरी भव्यताका साथ सम्पन्न भयो ।

ख) दिगो सामुदायिक विकास कार्यहरू र आय आर्जन तथा सिप विकास कार्य:

१) यस आ.व. २०७८/७९ मा बहुउद्देश्यीय सामुदायिक भवन अन्तर्गत खुम्बु पासाङल्हामु गाउँपालिका वडा नं. २, मुसे स्थित मुसे सामुदायिक भवनको ग्राउण्ड निर्माण गरी सम्पन्न भयो ।

ग) संरक्षण शिक्षा कार्य :

१. वातावरण संरक्षण सचेतना साक्षरता कक्षा संचालन कार्य चौरीखर्क मध्यवर्ती क्षेत्र उपभोक्ता समिति अन्तर्गत खुम्बु पासाङल्हामु गाउँपालिका वडा नं. २, मुसे स्थित विभिन्न उपभोक्ता समूहहरूलाई श्री आड मिडमार शेर्पाले वातावरण संरक्षण सम्बन्धि कक्षा संचालन गरी सम्पन्न भयो ।

३. खुम्ब्यूल्हा मध्यवर्ती क्षेत्र उपभोक्ता समिति :

क) संरक्षण कार्यक्रमहरू:

१) खुम्ब्यूल्हा मध्यवर्ती क्षेत्र उपभोक्ता समितिबाट संचालित टासिंगा नर्सरीको लागि माटो संकलन, बिउ संकलन, वृक्षारोपण, रुट कटिंग गर्न चाहिने मजदुर र नर्सरी नाईकेको लागि तलबको र उचित रकमको व्यवस्था गरेको छ सो नर्सरीवाट उत्पादन भएको बिरुवाहरू विभिन्न क्षेत्रमा वृक्षारोपण गरी यस क्षेत्रको हरियाली र खाली क्षेत्रलाई जंगलको रूपमा परिणत गर्न मद्दत पुगेको छ ।

ख) दिगो सामुदायिक विकास कार्यक्रमहरू

१) भरिया घर व्यवस्थापन: खुम्ब्यूल्हा मध्यवर्ती क्षेत्र उपभोक्ता समितिले श्री सगरमाथा मध्यवर्ती क्षेत्र उपभोक्ता समूह, खु.पा.गा.पा.-४ संग सम्झौता गरी यस निकुञ्ज क्षेत्रको लोबुचेमा रहेको भरिया घरको मर्मत तथा सुधार गरी भरियाको बसाई सहज र सुरक्षित हुने गरी कार्य सम्पन्न भयो ।

ग) आय आर्जन तथा सिपविकास कार्यक्रमहरू:

१) खुम्बियूल्हा मध्यवर्ती क्षेत्र उपभोक्ता समितिबाट संचालित टासिंगा नर्सरीको लागि माटो संकलन, बिउ संकलन, वृक्षारोपण कार्यमा संलग्नले आर्थिक लाभ लिएका र समितिको निर्णयानुसार १ जना कर्मचारी करारमा राखी नर्सरीको रेखदेक र व्यवस्थापन कार्य सहज भएको छ ।

घ) संरक्षण शिक्षा कार्यक्रमहरू:

१) नावा प्रथा संरक्षण तथा प्रवर्द्धन कार्य खुम्बियूल्हा मध्यवर्ती क्षेत्रभित्र गस्ती, अनुगमन, नावा बैठक, नावालाई मासिक परिश्रामिकमा खर्च भएको छ । यस उपभोक्ता समिति अन्तर्गत रहेका खुम्जुङ, खुन्दे, तेडबोचे, पाडबोचे र फोर्चे का २० जना नावाहरूलाई आ.व. २०७८/७९ मा तलब बापतको रकम रु. ७,२५०/- का दरले १ पटक उपलब्ध गराइएको छ ।

अनुसूची - १

सगरमाथा राष्ट्रिय निकुञ्जको सिमाना

नेपाल राजपत्र भाग ३

श्री ५ को सरकार

वन मन्त्रालयको सूचना

राष्ट्रिय निकुञ्ज तथा वन्यजन्तु संरक्षण ऐन, २०२९ को दफा ३ को उपदफा (१) ले दिएको अधिकार प्रयोग गरी श्री ५ को सरकारले सगरमाथा अञ्चल सोलुखुम्बु जिल्लामा पर्ने देहाय बमोजिम चार किल्ला भित्रको क्षेत्रलाई “सगरमाथा राष्ट्रिय निकुञ्ज” घोषित गरेको छ ।

पूर्व : मिडवोला भञ्ज्याङ ((पास), आम्फुलाप्सा भञ्ज्याङ -(पास), चोपोलु हिमाल, ल्होत्सेसार हिमाल ।

पश्चिम : पिगफेरागोसार, तासीलाप्सा भञ्ज्याङ (पास), टाङ्कीरागी हिमाल, मेन्लुडला भञ्ज्याङ -(पास) ।

उत्तर : ल्होत्सेसार हिमाल, सगरमाथा (माउण्ट एभरेष्ट), नेपाल-चीन (तिब्बत) सिमाना हुँदै नाडपाला भञ्ज्याङ -(पास) ।

दक्षिण : मिडवोला भञ्ज्याङ (पास), काडटाङ्गा हिमाल, तामासेर्कु हिमाल, लुकलानाम्चे जाने बाटो पार गरी कोडडेरी हिमाल हुँदै पिगफेरागोसारसम्म ।

उपर्युक्त सिमाना (किल्ला) को बिस्तृत विवरण निम्न बमोजिम छ :

पूर्व : मिडवोला भञ्ज्याङ (पास) बाट उत्तर पूर्वतर्फ हिमालको शिरै शिर हुँदै पानी ढलोको उत्तरी भाग भित्र पादै आम्फुलाप्सा भञ्ज्याङ (पास) सम्म र त्यहाँबाट पूर्व पानी ढलोको उत्तरी भाग भित्र पादै चोपोलु हिमालको टुप्पासम्म र त्यहाँबाट उत्तरतर्फ पानी ढलोको पश्चिमी भाग भित्र पादै पेशाङ हिमालको टुप्पासम्म र त्यहाँबाट पश्चिम पानीढलोको दक्षिण भाग भित्र पादै ल्होत्सेसार हिमालको टुप्पा सम्म ।

उत्तर : ल्होत्सेसार हिमालबाट उत्तर पश्चिम हुँदै सगरमाथाको चुचुरासम्म र त्यहाँबाट पश्चिम नेपाल-चीन (तिब्बत) सिमाना हुँदै नाडपाला भञ्ज्याङ (पास) सम्म । यस सिमानामा पर्ने हिमाल श्रृंखलामा पानीढलोको दक्षिण भाग राष्ट्रिय निकुञ्जभित्र पर्दछ ।

पश्चिम : नाडपाला भञ्ज्याङ (पास) बाट दक्षिण पूर्व पानीढलोको पूर्वी भाग भित्र पादै हिमालको शिरै शिर हुँदै दक्षिणतर्फ मेनलुडला भञ्ज्याङ (पास) सम्म र त्यहाँबाट दक्षिण पानीढलोको पश्चिमी भाग भित्र पादै हिमालको शिरै शिर हुँदै टाङ्कीरागी हिमालको टुप्पोसम्म र त्यहाँबाट पनि दक्षिणतर्फ पानीढलोको पश्चिमी भाग भित्र पादै तासीलाप्सा भञ्ज्याङ (पास) पार गरी पिगफेरागोसारहिमालको टुप्पासम्म ।

दक्षिण : पिगफेरागोसार हिमालको टुप्पो बाट पूर्वतर्फ पानीढलोको उत्तरी भाग भित्र पादै हिमालको शिरै शिर हुँदै टेडफाडबोचे हिमालको टुप्पासम्म । त्यहाँबाट पनि पूर्व पानीढलोको उत्तरी भाग भित्र पादै कोडडेरी हिमालको टुप्पोसम्म र त्यहाँबाट दक्षिण पूर्व पानीढलोको उत्तरी भाग भित्र पादै हिमालको टुप्पा हुँदै मिडवोला भञ्ज्याङ (पास) सम्म ।

द्रष्टव्य : उपर्युक्त चारकिल्ला भित्रपर्ने जोरसल्ले, ताबोथ, घुम्बडा, नाम्चेबजार, स्याङबोचे, खुन्दे, खुम्जुङ, टासिङ्गा, फुडकीटाङ्गा, ट्याङबोचे, डिबोचे, मिलिङ्को, थाङबोचे, ताबोचे, मिडवो, राला, साम्शो, ओग्मा, सुरोओग, साम्सोचोपा, सुरोटेङ, तुबोनाओग्मा, साम्बुर, जोङला, डुग्ला, फुलुङ्कार्पो, डुसा, लोबुचे, गोरक्षेप, फेरिचे, डिङबोचे, सान्जा, बिब्रे, छुकुङ्ग, नाकरजोङ्ग, फोर्से, किनार, थोरे, सोमओग, नाला, शोसुङ्ग, गोकियो, लोङ्गपोङ्गा, पाङका, माछेरमा, लुजा, लाफामा, डोले, गेले, टोङ्वा, गोङला, मेण्डे, लाउडो, थामो, थोम्दे, पारे, साम्डे, थामे, थामेगोम्पा, टेडवो, ओर्से, आर्थे, चुले, सोङजो, जिम्को, लुनाक र नाडपाईघाटाय्या गाउँहरू र उक्त गाउँहरूले चर्चेका आवादीलाई राष्ट्रिय निकुञ्जको क्षेत्रबाहिर पारिएको छ ।

आज्ञाले,

अच्युतबहादुर राजभण्डारी
श्री ५ को सरकारको सचिव

अनुसूची -२

सगरमाथा राष्ट्रिय निकुञ्ज मध्यवर्ती क्षेत्रको सिमाना

नेपाल राजपत्र भाग ३

खण्ड ५१-काठमाण्डौ, पुस १७ गते २०५८ साल (अतिरिक्ताङ्क ५५)

श्री ५ को सरकार

वन तथा भू-संरक्षण मन्त्रालयको सूचना

श्री ५ को सरकारले राष्ट्रिय निकुञ्ज तथा वन्यजन्तु संरक्षण ऐन, २०२९ को दफा ३ क. को उपदफा (१) ले दिएको अधिकार प्रयोग गरी सोलुखुम्बु जिल्लाको चौरीखर्क गाउँ विकास समितिको सगरमाथा राष्ट्रिय निकुञ्ज र मकालु बरुण राष्ट्रिय निकुञ्ज क्षेत्रभित्र परेका भू-भाग बाहेकका सम्पूर्ण क्षेत्र र खण्ड २६, संख्या १४, मिति २०३३ साल साउन ४ गतेको नेपाल राजपत्र भाग ३ मा प्रकाशित सगरमाथा राष्ट्रिय निकुञ्ज घोषित गर्ने सम्बन्धी वन मन्त्रालयको सूचनामा उल्लेख भए अनुसार उक्त राष्ट्रिय निकुञ्जको चारकिल्ला भित्र परेका तर राष्ट्रिय निकुञ्जको क्षेत्र बाहिर पारिएका जोरसल्ले, ताबोथ, घुम्बडा, नाम्चेबजार, स्याङबोचे, खुण्डे, खुम्जुङ, टासिङ्गा, फुङकीटाङ्गा, टयाङबोचे, डिबोचे, मिलिङ्को, थाङबोचे, ताबोचे, मिङबो, राला, शाम्शो, ओग्मा, सुरोओग, साम्सोचोपा, सुराटेङ, तुवोनाओग्मा, साम्बुर, जोङला, डुग्ला, फुलुङकार्पो, डुसा, लोबुचे, गोरक्षेप, फेरिचे, डिङबोचे, सान्जा, बिब्रे, छुकुङ, नाकरजोङ्ग, फोर्से, किनार, थोरे, सोमओग, नाला, शोसुङ्ग, गोकियो, लोङ्गपोङ्गा, पाङका, माछेरामा, लुजा, लाफ्रामा, डोले, गेले, टोङवा, गोङ्ला, मेण्डे, लाउडो, थामो, थोग्दे, पारे, साम्डे, थामे, थामेगोम्पा, टेङवो, ओर्त्से, आर्थे, चुले, सोङजो, जिम्को, लुनाक र नाङपाईघाटाया गाउँहरू र उक्त गाउँहरूले चर्चेका आवादीलाई सगरमाथा राष्ट्रिय निकुञ्ज मध्यवर्ती क्षेत्र तोकेको छ।

आज्ञाले,
मधु प्रसाद रेग्मी
उपसचिव, (कानून)

अनुसूची - ३

वार्षिक प्रगति विवरण (राष्ट्रिय निकुञ्ज तथा आरक्ष आयोजना) नेपाल राजपत्र भाग ३

(लाखमा)

क्र.स.	क्रियाकलापको विवरण	खर्च शिर्षक	इकाई	आ.व. २०७८/७९ को						कैफियत	
				वार्षिक लक्ष्य			वार्षिक प्रगति				
				परिमाण	भार	बजेट	परिमाण	भार	बजेट		
अ) पुजीगत खर्च अन्तर्गतका कार्यक्रमहरू											
११.१.२.५	पोष्ट भवन निर्माण	३१११२	संख्या	१.०	९.५४	५०.०	०.९	८.५९	४८.२३		
११.१.२.७	अधुरो-कार्यालय भवन निर्माण	३१११२	संख्या	१.०	६.६८	३५.०	०.०	०.०	०.०		
११.३.७.३	ल्यापटप खरिद	३११२२	वटा	१.०	०.१९	१.०	१.०	०.१९	१.०		
११.३.७.५	प्रिन्टर खरिद	३११२२	वटा	२.०	०.१५	०.८	२.०	०.१५	०.८		
११.३.७.६	स्व्यानर खरिद	३११२२	वटा	२.०	०.०४	०.२	२.०	०.०४	०.२		
११.३.७.१२	डिजिटल क्यामेरा खरिद	३११२२	वटा	१.०	०.२९	१.५	१.०	०.२९	१.५		
११.३.७.३२	बाईनाकुलर खरिद	३११२२	वटा	३.०	०.२३	१.२	३.०	०.२३	१.१९		
११.३.१४.६	जि.पि.एस.खरिद	३११२२	वटा	२.०	०.०८	०.४	२.०	०.०८	०.४		
११.४.५.२	पर्यटक पदमार्ग निर्माण	३११५१	कि.मि.	१.०	२.८६	१५.०	१.०	२.८६	१४.९९		
११.४.१६.१	खानेपानी निर्माण (पाईप जडान)	३११५६	वटा	३.०	०.५७	३.०	३.०	०.५७	२.९९		
११.४.१७.५८	पोष्टमा सोलार जडान	३११५७	वटा	५.०	०.९५	५.०	५.०	०.९५	४.९८		
११.४.२२.३	साईनबोर्ड / सूचना बोर्ड निर्माण	३११५९	वटा	३.०	०.२९	१.५	३.०	०.२९	१.४३		
११.४.२२.१५	गोलघर/ प्रतिक्षालय निर्माण	३११५७	वटा	१.०	०.९५	५.०	१.०	०.९६	४.९८		
११.५.१६.२	खानेपानी मर्मत (पाईप जडान)	३११७१	वटा	३.०	०.५७	३.०	३.०	०.५७	२.९४		
११.५.१७.९	साईनबोर्ड / सूचना बोर्ड मर्मत	३११७१	वटा	६.०	०.११	०.६	६.०	०.११	०.६		
११.५.१७.१०	पर्यटक टिकट काउण्टर मर्मत सुधार	३११७१	वटा	१.०	०.१९	१.०	१.०	०.१९	०.९५		
११.५.१७.११	प्रतिक्षालय / गोल घर मर्मत	३११७१	वटा	१.०	०.१९	१.०	१.०	०.१९	०.९४		
११.५.१७.१२	क्याम्पसाइट मर्मत	३११७१	वटा	२.०	०.११	०.६	२.०	०.११	०.६		
११.५.२२.३	पोष्ट भवन मर्मत	३११७१	वटा	२.०	०.७६	४.०	२.०	०.७६	३.९८		
११.५.२२.८	गेष्टहाउस मर्मत सुधार	३११७१	वटा	२.०	०.७६	४.०	२.०	०.७६	३.९७		
११.५.२२.१०	शौचालय मर्मत	३११७१	वटा	२.०	०.३८	२.०	२.०	०.३८	१.९८		
११.५.२२.११	बिजुली वाइरिंग मर्मत	३११७१	वटा	१.०	०.१	०.५	१.०	०.१	०.५		
११.६.१३.१४	कार्यालयको लागि फर्निचर खरिद	३११२३	पटक	१.०	०.५७	३.०	१.०	०.५७	३.०		
क) पुजीगत खर्च अन्तर्गतका कार्यक्रमहरूको जम्मा						२६.५६	१३९.३		१८.९२	१०२.१५	
आ) चालु खर्च अन्तर्गतका कार्यक्रमहरू											
२.६.३.४	गेमस्काउट/सेनालाई पुनर्ताजिक तालिम	२२५११	जना	१.०	०.१६	०.८५	१.०	०.१६	०.८५		

क्र.स.	क्रियाकलापको बिबरण	खर्च शिर्षक	इकाई	आ.वा. २०७८/७९ को						कैफियत
				वार्षिक लक्ष्य			वार्षिक प्रगति			
				परिमाण	भार	बजेट	परिमाण	भार	बजेट	
२.६.६.११	वन्यजन्तु अपराध नियन्त्रण व्यूरो बैठक / गोष्ठी	२२५१२	पटक	४.०	०.३१	१.६	३.०	०.२४	१.२	
२.६.६.१४	मानव-वन्यजन्तु द्वन्द्व न्यूनीकरण सचेतना गोष्ठी	२२५१२	पटक	१.०	०.१५	०.८	१.०	०.१५	०.८	
२.६.६.१९१	नेपाली सेना र संरक्षित क्षेत्र कार्यालयका पोष्ट प्रमुखहरुको अन्तरक्रिया	२२५१२	पटक	२.०	०.१५	०.८	२.०	०.१६	०.८	
२.७.५.६	वार्षिक प्रगति प्रतिवेदन पुस्तिका प्रकाशन	२२५२२	संख्या	३००.०	०.२४	१.२४	३००.०	०.२४	१.२४	
२.७.५.१९५	संरक्षण सम्बन्धी प्रचार प्रसार, ईको क्लव संचालन तथा स्कूल शिक्षा कार्यक्रम	२२५२२	पटक	३.०	०.२४	१.२४	३.०	०.२४	१.२४	
२.७.७.२३१	निर्माण भएका भौतिक पूर्वाधार हरुको जि.पि.एस. सहितको अभिलेख व्यवस्थापन	२२५२२	पटक	१.०	०.०८	०.४१	१.०	०.०८	०.४१	
२.७.७.३१३	भारल गणना	२२५२२	पटक	१.०	०.७९	४.१५	१.०	०.७९	४.१३	
२.७.२१.१०	चोरी शिकार नियन्त्रण स्विप अपरेसन	२२५२२	पटक	६.०	०.२८	१.४९	६.०	०.२८	१.४९	
२.७.२१.१३.५	वन डढेलो व्यवस्थापन सम्बन्धि प्रचार प्रसार (पम्प्लेट, डिस्प्ले)	२२५२२	पटक	१.०	०.१६	०.८३	१.०	०.१६	०.८३	
२.७.२१.१३.७	सेना, प्रहरी, प्रशासन, नागरिक समाजसंगको सहकार्यमा डढेलो नियन्त्रण	२२५२२	पटक	४.०	०.३२	१.६६	४.०	०.३२	१.६६	
२.७.२१.१७	पर्यटकिय क्षेत्रको फोहोर मैला व्यवस्थापन (सरसफाई)	२२५२२	पटक	४.०	०.३२	१.६६	४.०	०.३२	१.६६	
२.७.२५.१७	मुद्दा अनुसन्धान तथा तर्किकता	२२५२२	पटक	४.०	०.१९	१.०	३.०	०.१५	०.७५	
२.७.२७.६	वन्यजन्तु सप्ताह (१-७ वैशाख)	२२५२९	पटक	१.०	०.१७	०.९	१.०	०.१७	०.९	
	ख) चालु खर्च अन्तर्गतका कार्यक्रमहरुको जम्मा				३.५६	१८.६३			१७.९६	
	ग) कार्यक्रम तर्फको जम्मा (क + ख)				३०.९२	१५७.९३		२२.३६	१२०.९१	
	प्रशासनिक खर्च				६९.८७	३६६.२२		५६.७९	२२४.८६	
	कुल जम्मा खर्च (ग + प्रशासनिक खर्च)				९९.९९	५२४.१५		७९.०७	४१७.३७	

अनुसूची - ४

वार्षिक प्रगति विवरण (राष्ट्रिय निकुञ्ज तथा वन्यजन्तु संरक्षण विभाग)

(लाखमा)

क्र.स.	क्रियाकलापको बिबरण	खर्च शिर्षक	इकाई	आ.बा. २०७८/७९ को						कै.
				वार्षिक लक्ष्य			वार्षिक प्रगति			
				परिमाण	भार	बजेट	परिमाण	भार	बजेट	
अ) चालु खर्च अन्तर्गतका कार्यक्रमहरू										
५.१.७.१	मध्यवर्ती क्षेत्र व्यवस्थापन कार्यक्रम (निःशर्त चालु अनुदान (कार्यक्रम खर्च))	२६४११	पटक	२.०	९०.०१	५५.८०	२.०	९०.०२	५४.३३	
	ख) चालु खर्च अन्तर्गतका कार्यक्रमहरूको जम्मा				९०.०१	५५.८०		९०.०२	५४.३३	
	ग) कार्यक्रम तर्फको जम्मा (क + ख)				९०.०१	५५.८०		९०.०२	५४.३३	
	प्रशासनिक खर्च				९.९९	६.१९		१०.००	३.१०	
	कुल जम्मा खर्च (ग + प्रशासनिक खर्च)				१००.००	६१.९९		१००.०२	६०.५३	

अनुसूची - ५

वार्षिक प्रगति विवरण(प्रकृतिमा आधारित पर्यटन कार्यक्रम)

(लाखमा)

क्र.स.	क्रियाकलापको बिबरण	खर्च शिर्षक	इकाई	आ.बा. २०७८/७९ को						कै.
				वार्षिक लक्ष्य			वार्षिक प्रगति			
				परिमाण	भार	बजेट	परिमाण	भार	बजेट	
अ) पुजीगत खर्च अन्तर्गतका कार्यक्रमहरू										
११.४.५.२	पर्यटक पदमार्ग निर्माण	३११५१	कि.मि.	२.०	४१.३२	९.८	२.०	४१.३२	८.९८	
	क) पुजीगत खर्च अन्तर्गतका कार्यक्रमहरूको जम्मा				४१.३२	९.८		४१.३२	८.९८	
आ) चालु खर्च अन्तर्गतका कार्यक्रमहरू										
२.७.२१.९	प्लास्टिक सामग्री नियन्त्रण/ रोकथाम/ व्यवस्थापन	२२५२२	पटक	६.०	१०.५	२.४९	६.०	१०.५०	२.४९	
२.७.२१.१७	पर्यटकिय क्षेत्रको फोहोर मैला व्यवस्थापन (सरसफाई)	२२५२२	पटक	५.०	१५.४३	३.६६	५.०	१५.४४	३.६६	
२.७.२१.२५०	पर्यटकिय क्षेत्रको फोहोर मैला व्यवस्थापन सम्बन्धी संचार माध्यमबाट प्रचार प्रसार	२२५२२	पटक	१२.०	४.२२	१.०	१०.०	३.५०	१.०	
२.७.२१.२५१	विश्व सम्पदामा पर्यटन प्रभाव सम्बन्धी अध्ययन प्रतिवेदन तयारी	२२५२२	पटक	१.०	१०.५	२.४९	१.०	१०.५	२.४५	
	ख) चालु खर्च अन्तर्गतका कार्यक्रमहरूको जम्मा				४०.६५	९.६४		४०.६४	९.६०	
	ग) कार्यक्रम तर्फको जम्मा (क + ख)				८१.९७	१९.४४		८१.२६	१८.५८	
	प्रशासनिक खर्च				१८.०४	४.२८		१८.०४	२.७८	
	कुल जम्मा खर्च (ग + प्रशासनिक खर्च)				१००.०१	१००.०१	२३.७२	९९.३०	२२.८६	

अनुसूची - ६

पोष्टहरूको विवरण

(लाखमा)

क्र.सं.	कार्यालय/पोष्टको नाम	निकुञ्ज	सेना	संयुक्त	रहेको स्थान	कैफियत
१	सगरमाथा रा. नि., नाम्चे रणशूर गुल्म, नाम्चे				निकुञ्ज	निकुञ्ज तथा गुल्म हेडक्वार्टर
२	खुम्जुङ रेञ्ज पोष्ट	√			निकुञ्ज	
३	फुर्ते पोष्ट	√			निकुञ्ज	
४	थामे पोष्ट			√	निकुञ्ज	
५	टासिङ्का पोष्ट	√			निकुञ्ज	
६	फुंगीठांगा पोष्ट		√		निकुञ्ज	
७	डोले पोष्ट			√	निकुञ्ज	
८	देबुचे पोष्ट	√			निकुञ्ज	
९	मन्जो पोष्ट			√	मध्यवर्ती	निकुञ्ज प्रवेशद्वार
१०	कोडदे पोष्ट	√			मध्यवर्ती	
११	चौरीखर्क रेञ्ज पोष्ट			√	मध्यवर्ती	
जम्मा		५	१	४		

अनुसूची - ७

सगरमाथा राष्ट्रिय निकुञ्जमा हालसम्म तैनाथ गुल्महरूको विवरण

क्र.सं.	गुल्मको नाम	आगमन मिति	प्रस्थान मिति
१	श्री नन्दबक्स गुल्म	२०४७/०४/३०	२०४८/०५/२४
२	श्री नयांश्रीनाथ गुल्म	२०४८/०५/२४	२०५०/१२/२५
३	श्री श्रीजंग गुल्म	२०५०/१२/०१	२०५२/१२/२५
४	श्री भवानीदल गुल्म	२०५२/१२/२५	२०५४/१२/२५
५	श्री रणसिंहदल गुल्म	२०५४/१२/१६	२०५६/१२/१५
६	श्री ईन्द्रध्वज गुल्म	२०५६/११/१३	२०५९/१२/२०
७	श्री भगवती प्रसाद गुल्म	२०५९/१२/२१	२०६५/१०/२०
८	श्री श्रीदल गुल्म	२०६५/१०/२०	२०७०/०१/२७
९	श्री बराहदल गुल्म	२०७०/०१/२७	२०७४/०३/२५
१०	श्री शम्शेर गुल्म	२०७४/०३/२५	२०७७/१०/२४
११	श्री रणशूर गुल्म	२०७७/१०/२४	हालसम्म

अनुसूची - ८

List of Mammals recorded in Sagarmatha National Park and its Buffer Zone

S N	Family	Scientific Name	Common Name	Status			
				NRDB, NPWC	IUCN	CITES	Range
1	Ailuridae	<i>Ailurus fulgens</i>	Red Panda	E,P	EN	I	2800-3900
2	Bovidae	<i>Bos grunnius</i>	Wild Yak	C,P	EN	I	4115-6100
3	Bovidae	<i>Hemitragus jemlahicus</i>	Himalayan Tahr	S	VU		2500-4400
4	Bovidae	<i>Naemorhedus goral</i>	Goral	S	LR/NT	I	
5	Bovidae	<i>Naemorhedus sumatraensis</i>	Mainland Serow	S	VU	I	
6	Canidae	<i>Canis aureus</i>	Golden Jackal	S	LC	III	Up to 4000
7	Canidae	<i>Canis lupus</i>	Grey Wolf	V,P	LC	I	3600-5150
8	Canidae	<i>Cuon alpinus</i>	Wild Dog	V	VU	II	
9	Canidae	<i>Vulpes montana</i>	Mountain Fox	S	LC	III	
10	Cercopithecidae	<i>Macaca mulatta</i>	Rhesus Monkey	S	LR/NT	II	Up to 2900
11	Cercopithecidae	<i>Presbytis entellus</i>	Langur	S	LR/NT	I	Up to 3600
12	Cervidae	<i>Muntiacus muntjak</i>	Barking Deer		LC		
13	Felidae	<i>Panthera pardus</i>	Common Leopard	S	LC	I	Up to 2800
14	Felidae	<i>Uncia uncia</i>	Snow Leopard	E,P	EN	I	3500-5600
15	Leporidae	<i>Lepus oiostolus</i>	Woolly Hare		LC		Up to 4300
16	Moschidae	<i>Moschus chrysogaster</i>	Musk Deer	E,P	LR/NT	I	Up to 3000
17	Moschidae	<i>Moschus fuscus</i>	Musk Deer	E,P	LR/NT	II	Up to 3000
18	Muridae	<i>Alticola roylei</i>	Royal's Vole		NT		
19	Muridae	<i>Alticola strachey</i>	Khumbu Vole				
20	Muridae	<i>Mus musculus</i>	House Mouse		LC		Up to 4300
22	Muridae	<i>Pitymys sikimensis</i>	Alpine Vole		LC		2100-3700
23	Muridae	<i>Rattus rattus</i>	House Rat		LC		Up to 4300
24	Mustelidae	<i>Mustela flavigula</i>	Yellow-throated Marten	S	LC	III	Up to 3000
25	Mustelidae	<i>Mustela kathiah</i>	Yellow-bellied Weasel	S	LC	III	Up to 36600
26	Mustelidae	<i>Mustela sibirica</i>	Siberian Weasel	S	LC	III	1525-4880
27	Ochotonidae	<i>Ochotana macrotis</i>	Long-eared Pika		LC		
28	Ochotonidae	<i>Ochotana roylei</i>	Himalayan Mouse-hare		LC		2000-3700

S N	Family	Scientific Name	Common Name	Status			
				NRDB, NPWC	IUCN	CITES	Range
29	Pteropidae	<i>Cyanoptera sphinx</i>	Short-nosed Fruit Bat		LC		1000-3050
30	Rhinolophidae	<i>Hipposideros armiger</i>	Himalayan Leaf-nosed Bat				upto 3050
31	Sciuridae	<i>Marmota bobak</i>	Himalayan Marmot	S	LC	III	3960-5500
32	Soricidae	<i>Chimarrogale himalayica</i>	Himalayan Water Shrew		LC		upto 1500
33	Soricidae	<i>Nectogale elegans</i>	Elegant Water Shrew		LC		upto 2270
34	Soricidae	<i>Soriculus caudatus</i>	Brown Toothed Shrew		LC		1800-3600
35	Talpidae	<i>Talpa micrura</i>	Himalayan Mole				1000-3000
36	Ursidae	<i>Ursus thibetanus</i>	Himalayan Black Bear	V	VU	I	1000-3000
37	Viverridae	<i>Paguma larvata</i>	Masked Palm Civet	S	LC	III	200-2200
Status							
a) National Parks and Wildlife Conservation (NPWC) Act, 1973 : P = Protected							
b) Nepal Red Data Book (NRDB) : EXN = Extinct from Nepal, C = Critically Endangered, E = Endangered, V = Vulnerable, S = Susceptible, I = Introduced, ? = Not confirmed, End = Endemic species of Nepal							
c) IUCN Red List Category : EX = Extinct, EW = Extinct in the Wild, CR = Critically Endangered, EN = Endangered, VU = Vulnerable, NT = Near Threatened, LC = Least Concern, DD = Data Deficient, NE = Not Evaluated, LR/LC = Lower Risk/ Least Concern, LR/NT = Lower Risk/ Near Threatened							
d) Convention on International Trade of Endangered Species of Flora and Fauna (CITES) : Appendix (I, II and III)							

अनुसूची - ५

Checklist of the Birds of Sagarmatha National Park and its Buffer Zone

GALLIFORMES			
Phasianidae			
1	Danphe/Himalayan Monal I, #	<i>Lophophorus impejanus</i>	डाँफे
2	Snow Partridge	<i>Lerwa lerwa</i>	लखान
3	Blood Pheasant II	<i>Ithaginis cruentus</i>	चिलिमे
4	Kalij Pheasant	<i>Lophura leucomelanos</i>	कार्लिज
5	Tibetan Snowcock I	<i>Tetraogallus tibetanus</i>	कोइमा हिउँकुखुरा
6	Satyr Tragopan III, #	<i>Tragopan satyra</i>	मुनाल
ANSERIFORMES			
Anatidae			
7	Northern Pintail	<i>Anas acuta</i>	सुईरोपुच्छे
8	Northern Shoveler	<i>Anas clypeata</i>	बेल्चादूँडे हाँस
9	Common Teal	<i>Anas crecca</i>	बिजुलामैरौ
10	Eurasian Wigeon	<i>Anas Penelope</i>	सिन्दुरे हाँस
11	Garganey	<i>Anas querquedula</i>	श्वेताँखीभौ
12	Gadwall	<i>Anas strepera</i>	खडखडे हाँस
13	Bar-headed Goose	<i>Anser indicus</i>	खोयाहाँस
14	Common Pochard * VU	<i>Aythya ferina</i>	कैलोटाउके हाँस
15	Tufted Duck	<i>Aythya fuligula</i>	कालीजुरे हाँस
16	Ferruginous Pochard	<i>Aythya nyroca</i>	मालक हाँस
17	Common Goldeneye	<i>Bucephala clangula</i>	स्वर्णनयन हाँस
18	Ruddy Shelduck	<i>Tadorna ferruginea</i>	चखेवा चखेवी
PICIFORMES			
Picidae			
19	Crimson-breasted Woodpecker	<i>Dendrocopos cathpharius</i>	रातोछाती काष्ठकूट
20	Darjeeling Woodpecker	<i>Dendrocopos darjellensis</i>	दार्जीलिङ्ग काष्ठकूट
21	Scaly-bellied Woodpecker	<i>Picus squamatus</i>	ठूलोकल्ले काठफोर
UPUIFORMES			
Upupidae			
22	Common Hoopoe	<i>Upupa epops</i>	फाप्प्रे चरा
CUCULIFORMES			
Cuculidae			
23	Pied Cuckoo	<i>Clamator jacobinus</i>	जुरे कोइली
24	Eurasian Cuckoo	<i>Cuculus canorus</i>	कुक्कु कोइली
25	Lesser Cuckoo	<i>Cuculus poliocephalus</i>	सानो कोइली
26	Oriental Cuckoo	<i>Cuculus saturatus</i>	पूर्वीय कोइली
27	Large Hawk Cuckoo	<i>Hierococcyx sparverioides</i>	पहाडी बीउ कुहियो

GALLIFORMES			
Phasianidae			
APODIFORMES			
Apodidae			
28	Fork-tailed Swift	<i>Apus pacificus</i>	पुच्छकापे गौथली
29	Himalayan Swiftlet	<i>Collocalia brevirostris</i>	चीचिका गौथली
STRIGIFORMES			
Strigidae			
30	Little Owl //	<i>Athene noctua</i>	हिमाली कोचलगाँडे
31	Eurasian Eagle Owl //	<i>Bubo bubo</i>	हाप्सिलो
32	Tawny Owl //	<i>Strix aluco</i>	कैलो पहाडी उलुक
COLUMBIFORMES			
Columbidae			
33	Speckled Wood Pigeon	<i>Columba hodgsonii</i>	छिबिरे वनपेवा
34	Snow Pigeon	<i>Columba leuconota</i>	हिमाली मलेवा
35	Hill Pigeon	<i>Columba rupestris</i>	लेकाली मलेवा
36	Oriental Turtle Dove	<i>Streptopelia orientalis</i>	तामे दुकुर
GRUIFORMES			
Otididae			
37	Demoiselle Crane //	<i>Grus virgo</i>	क्याड कुरुड सारस
Rallididae			
38	Common Coot	<i>Fulica atra</i>	मरुल
CICONIIFORMES			
Scolopacidae			
39	Common Sandpiper	<i>Actitis hypoleucos</i>	चञ्चले सुडसुडिया
40	Temminck's Stint	<i>Calidris temminckii</i>	जलरङ्ग
41	Common Snipe	<i>Gallinago gallinago</i>	पानी चाहा
42	Wood Snipe * VU	<i>Gallinago nemoricola</i>	वन चाहा
43	Solitary Snipe	<i>Gallinago solitaria</i>	भार्का चाहा
44	Eurasian Woodcock	<i>Scolopax rusticola</i>	दूलो चाहा
45	Common Greenshank	<i>Tringa nebularia</i>	टिमटिमा
46	Green Sandpiper	<i>Tringa ochropus</i>	रुख सुडसुडिया
47	Common Redshank	<i>Tringa tetanus</i>	लालखुट्टे टिमटिमा
48	Terek Sandpiper	<i>Xenus cinereus</i>	फालीदूँडे सुडसुडिया
Charadriidae			
49	Ibisbill	<i>Ibidorhyncha struthersii</i>	तिलहरी चरा
Laridae			
50	Brown-headed Gull	<i>Larus brunnicephalus</i>	खैरोटाउके गंगाचील
51	Black-headed Gull	<i>Larus ridibundus</i>	कालोटाउके गंगाचील
52	Common Tern	<i>Sterna hirundo</i>	वायु फ्यालफ्याले

GALLIFORMES			
Phasianidae			
Accipitridae			
53	Northern Goshawk //	<i>Accipiter gentilis</i>	बलाकांक्ष वनबाज
54	Eurasian Sparrowhawk //	<i>Accipiter nisus</i>	वनबाज
55	Besra	<i>Accipiter virgatus</i>	बेसरा
56	Cinereous Vulture //	<i>Aegypius monachus</i>	राजगिद्ध
57	Steppe Eagle * EN, //	<i>Aquila nipalensis</i>	गोमायु महाचील
58	Golden Eagle //	<i>Aquila chrysaetos</i>	सुपर्ण महाचील
59	Imperial Eagle * VU, //	<i>Aquila heliaca</i>	रणमत महाचील
60	Common Buzzard //	<i>Buteo buteo</i>	श्येनबाज
61	Long-legged Buzzard //	<i>Buteo rufinus</i>	लामपुच्छे श्येनबाज
62	Hen Harrier //	<i>Circus cyaneus</i>	चल्लाचोर भुइँचील
63	Lammergeier //	<i>Gypaetus barbatus</i>	हाडफोर
64	Himalayan Griffon //	<i>Gyps himalayensis</i>	हिमाली गिद्ध
65	Booted Eagle //	<i>Hieraetus pennatus</i>	काँधचन्द्र चील
66	Black Kite //	<i>Milvus migrans</i>	कालो चील
67	Osprey //	<i>Pandion haliaetus</i>	मलाहा चील
Falconidae			
68	Merlin //	<i>Falco columbarius</i>	सानो बाज
69	Peregrine Falcon //	<i>Falco peregrinus</i>	शाही बाज
70	Common Kestrel //		बौडाई
Podicipedidae			
71	Great Crested Grebe	<i>Podiceps cristatus</i>	सिउरे डुबुल्कीचरा
72	Black-necked Grebe	<i>Podiceps nigricollis</i>	कालीकण्ठ डुबुल्कीचरा
PASSERIFORMES			
Laniidae			
73	Grey-backed Shrike	<i>Lanius tephronotus</i>	हिमाली भद्राई
Corvidae			
74	Common Raven	<i>Corvus corax</i>	राजा काग
75	Large-billed Crow	<i>Corvus macrorhynchos</i>	कालो काग
76	Ashy Drongo	<i>Dicrurus leucophaeus</i>	धवाँसे चिबे
77	Spotted Nutcracker	<i>Nucifraga caryocatactes</i>	वनसर्पा
78	Long-tailed Minivet	<i>Pericrocotus ethologus</i>	लामपुच्छे रानीचरी
79	Yellow-bellied Fantail	<i>Pericrocotus hypoxantha</i>	पहेलो मारुनीचरी
80	Red-billed Chough	<i>Pyrhocorax pyrrhocorax</i>	टुङ्गा
81	Yellow-billed Chough	<i>Pyrhocorax graculus</i>	टेमु
82	Yellow-billed Blue Magpie	<i>Urocissa flavirostris</i>	सुनठुँडे लामपुच्छे
83	Hume's Groundpecker	<i>Pseudopodoces humilis</i>	भुँडफोर

GALLIFORMES			
Phasianidae			
Cinclidae			
84	White-throated Dipper	<i>Cinclus cinclus</i>	सेतोकण्ठे वञ्जुल
85	Brown Dipper	<i>Cinclus pallasi</i>	खैरो वञ्जुल
Muscicapidae			
86	White-capped Water Redstart	<i>Chaimarrornis leucocephalus</i>	सेतोटाउके जलखञ्जरी
87	Oriental Magpie Robin	<i>Copsychus saularis</i>	धोबिनी चरा
88	Little Forktail	<i>Enicurus scouleri</i>	गंगा खोलेधोबिनी
89	Spotted Forktail	<i>Enicurus maculatus</i>	थोप्ले खोलेधोबिनी
90	Verditer Flycatcher	<i>Eumyias thalassina</i>	नीलतुथो अर्जुनक
91	Rufous-gorgeted Flycatcher	<i>Ficedula strophiate</i>	सेतोटिके अर्जुनक
92	Ultramarine Flycatcher	<i>Ficedula superciliaris</i>	नीलश्वेत अर्जुनक
93	Slaty-blue Flycatcher	<i>Ficedula tricolor</i>	टिकीटिके अर्जुनक
94	Grandala	<i>Grandala coelicolor</i>	हिमाली ग्राण्डला
95	White-bellied Redstart	<i>Hodgsonius phaenicuroides</i>	सेतोपेटे खञ्जरी
96	White-tailed Rubythroat	<i>Luscinia pectoralis</i>	हिमाली रातोकाण्ठ
97	Indian Blue Robin	<i>Luscinia brunnea</i>	नीलो रबिन
98	Bluethroat	<i>Luscinia svecica</i>	भूमिचर नीलकाण्ठ
99	Chestnut-bellied Rock Thrush	<i>Monticola rufiventris</i>	हजारा चाँचर
100	Ferruginous Flycatcher	<i>Muscicapa ferruginea</i>	कैलो अर्जुनक
101	Blue Whistling Thrush	<i>Myophonus caeruleus</i>	कल्चौडे
102	Rufous-bellied Niltava	<i>Niltava sundara</i>	सुन्दर नीलतभा
103	White-winged Redstart	<i>Phoenicurus erythrogaster</i>	सेतोपंखे खञ्जरी
104	Blue-fronted Redstart	<i>Phoenicurus frontalis</i>	नीलटाउके खञ्जरी
105	Hodgson's Redstart	<i>Phoenicurus hodgsoni</i>	तनकम्प खञ्जरी
106	Blue-capped Redstart	<i>Phoenicurus coeruleocephalus</i>	धोबिनी खञ्जरी
107	Black Redstart	<i>Phoenicurus ochruros</i>	ध्याप्ची खञ्जरी
108	White-throated Redstart	<i>Phoenicurus schisticeps</i>	सेतोकण्ठे खञ्जरी
109	Plumbeous Water Redstart	<i>Rhyacornis fuliginosus</i>	नीलाम्बर जलखञ्जरी
110	Grey Bushchat	<i>Saxicola ferrea</i>	हिमाली भ्याप्सी
111	Common Stonechat	<i>Saxicola torquata</i>	भेकभेक भ्याप्सी
112	Golden Bush Robin	<i>Tarsiger chryseus</i>	सुनौलो रबिन
113	Himalayan Bluetail	<i>Tarsiger (cyanurus) rufilatus</i>	सुन्तलाकोखे रबिन
114	White-browed Bush Robin	<i>Tarsiger indicus</i>	सेतोआखीभौ रबिन
115	White-collared Blackbird	<i>Turdus albocinctus</i>	कण्ठे चाँचर
116	Kessler's Thrush	<i>Turdus kessleri</i>	कालोटाउके चाँचर
117	Eurasian Blackbird	<i>Turdus merula maximus</i>	कालो चाँचर
118	Dark-throated Thrush	<i>Turdus ruficollis</i>	कालोकण्ठे चाँचर
119	Black-throated Thrush	<i>Turdus atrogularis</i>	

GALLIFORMES			
Phasianidae			
120	Mistle Thrush	<i>Turdus viscivorus</i>	हड्चुर चाँचर
121	Long-tailed Thrush	<i>Zoothera dixonii</i>	लामपुच्छे चाँचर
122	Plain-backed Thrush	<i>Zoothera mollissima</i>	सादाढाडे चाँचर
Sturnidae			
123	Purple-backed Starling	<i>Sturnus sturninus</i>	सानो डाँड्ये सारौ
Sittidae			
124	Wallcreeper	<i>Tichodroma muraria</i>	मुरारी पुतलीचरा
125	White-tailed Nuthatch	<i>Sitta himalayensis</i>	पहाडी मट्टा
Certhiidae			
126	Eurasian Treecreeper	<i>Certhia familiaris</i>	सेतोपेटे छेपारेचरी
127	Rusty-flanked Treecreeper	<i>Certhia nipalensis</i>	कैलोकोखे छेपारेचरी
128	Winter Wren	<i>Troglodytes troglodytes</i>	चित्री
Paridae			
129	Coal Tit	<i>Parus ater</i>	सानो फुम्रे चिचिलकोटे
130	Grey-crested Tit	<i>Parus dichrous</i>	फुम्रोजुरे चिचिलकोटे
131	Great Tit	<i>Parus major</i>	चिचिलकोटे
132	Green-backed Tit	<i>Parus monticolus</i>	हरियो चिचिलकोटे
133	Rufous-vented Tit	<i>Parus rubidiventris</i>	सेतोगर्दन चिचिलकोटे
134	Yellow-browed Tit	<i>Sylviparus modestus</i>	चैँदुवा चिचिलकोटे
Aegithalidae			
135	Black-throated Tit	<i>Aegithalos consinnus</i>	कालीकण्ठे राजाचिचिलकोटे
136	Rufous-fronted Tit	<i>Aegithalos iouschistos</i>	कैलोपेटे राजाचिचिलकोटे
Hirundinidae			
137	Asian House Martin	<i>Delichon dasypus</i>	एशियाली भीरगौथली
138	Nepal House Martin	<i>Delichon nepalensis</i>	नेपाल भीरगौथली
139	Eurasian Crag Martin	<i>Hirundo rupestris</i>	नहिकुटी गौथली
140	Barn Swallow	<i>Hirundo rustica</i>	घर गौथली
Regulidae			
141	Goldcrest	<i>Regulus regulus</i>	स्वर्णचूल फिस्टो
Sylviidae			
142	White-browed Fulvetta	<i>Alcippe vinipectus</i>	पितनयन फुलबुङ्गा
143	Rufous-winged Fulvetta	<i>Alcippe castaneiceps</i>	कटुसटाउके फुलबुङ्गा
144	Grey-sided Bush Warbler	<i>Cettia brunnifrons</i>	रातोटाउके भाडीफिस्टो
145	Black-faced Laughingthrush	<i>Garrulax affinis</i>	कानटाटे तोरीगाँडा
146	Chestnut-crowned Laughingthrush	<i>Garrulax erythrocephalus</i>	कटुसटाउके तोरीगाँडा
147	Streaked Laughingthrush	<i>Garrulax lineatus</i>	छिर्के तोरीगाँडा
148	Spotted Laughingthrush	<i>Garrulax ocellatus</i>	मुँदाले तोरीगाँडा
149	Rufous Sibia	<i>Heterophasia capsitrata</i>	सिबिया

GALLIFORMES			
Phasianidae			
150	Bar-throated Siva	<i>Minla strigula</i>	शिव मिन्ला
151	Fulvous Parrotbill	<i>Paradoxornis fulvifrons</i>	निगाले बाँदरीचरी
152	Tickell's Leaf Warbler	<i>Phylloscopus affinis</i>	पीतोदर फिस्टो
153	Lemon-rumped Warbler	<i>Phylloscopus chlorontus</i>	पीतकटी फिस्टो
154	Smoky Warbler	<i>Phylloscopus fulgiventor</i>	ध्वाँसे फिस्टो
155	Yellow-browed Warbler	<i>Phylloscopus inornatus</i>	हरित फिस्टो
156	Ashy-throated Warbler	<i>Phylloscopus maculipennis</i>	फुस्रो कण्ठे फिस्टो
157	Large-billed Leaf Warbler	<i>Phylloscopus magnirostris</i>	दूलोदूँडे फिस्टो
158	Western Crowned Warbler	<i>Phylloscopus occipitalis</i>	दूलो तालुधर्के फिस्टो
159	Buff-barred Warbler	<i>Phylloscopus pulcher</i>	सुन्तलेरेखी फिस्टो
160	Blyth's Leaf Warbler	<i>Phylloscopus reguloides</i>	तालुधर्के फिस्टो
161	Greenish Warbler	<i>Phylloscopus trochiloides</i>	जीवल फिस्टो
162	Scaly-breasted Wren Babbler	<i>Pnoepyga albiventer</i>	कत्ले डिकुरेभ्याकुर
163	Green Shrike Babbler	<i>Pteruthius xanthochlorus</i>	हरित भद्राईभ्याकुर
164	Hoary-throated Barwing	<i>Actinodura nipalensis</i>	वनचाहर
165	Green-crowned Warbler	<i>Seicercus burkii</i>	सुनचस्मे फिस्टो
166	Whistler's Warbler	<i>Seicercus whistleri</i>	सुसेली फिस्टो
167	Grey-hooded Warbler	<i>Seicercus xanthoschistos</i>	तुमुलकारी फिस्टो
168	Stripe-throated Yuhina	<i>Yuhina gularis</i>	थुपलकल्की जुरेचरा
169	Rufous-vented Yuhina	<i>Yuhina occipitalis</i>	खेरो जुरेचरा
Alaudidae			
170	Oriental Skylark	<i>Alauda gulgula</i>	ब्राह्मीचटी
171	Hume's Short-toed Lark	<i>Calandrella acutirostris</i>	पहेलोदूँडे भारद्वाज
172	Greater Short-toed Lark	<i>Calandrella brachydactyla</i>	वर्तिका भारद्वाज
173	Horned Lark	<i>Eremophila alpestris</i>	जुँगे भारद्वाज
Nectariniidae			
174	Yellow-bellied Flowerpecker	<i>Dicaeum melanoxanthum</i>	पीतोदर पुष्पकोकिल
175	Mrs Gould's Sunbird	<i>Aethopyga gouldiae</i>	कान्ति बुङ्गेचरा
176	Green-tailed Sunbird	<i>Aethopyga nipalensis</i>	नेपाल बुङ्गेचरा
177	Fire-tailed Sunbird	<i>Aethopyga ignicauda</i>	लामपुच्छे बुङ्गेचरा
Passeridae			
178	Blyth's Pipit	<i>Anthus godlewskii</i>	छोटोदूँडे चुइयाँ
179	Tree Pipit	<i>Anthus trivialis</i>	बगाले चुइयाँ
180	Olive-backed Pipit	<i>Anthus hodgsoni</i>	रुख चुइयाँ
181	Rosy Pipit	<i>Anthus roseatus</i>	गुलाफीकण्ठे चुइयाँ
182	Citrine Wagtail	<i>Montacilla citreola</i>	बेसारे टिकटिके
183	White Wagtail	<i>Montacilla alba</i>	सेतो टिकटिके
184	Grey Wagtail	<i>Montacilla cinerea</i>	फुस्रो टिकटिके

GALLIFORMES			
Phasianidae			
185	Rufous-necked Snowfinch	<i>Montifringilla ruficollis</i>	कैलोगर्दने हिउँचरी
186	Black-winged Snowfinch	<i>Montifringilla adamsi</i>	चाँदीपंखे हिउँचरी
187	House Sparrow	<i>Passer domesticus</i>	घर भंगेरा
188	Eurasian Tree Sparrow	<i>Passer montanus</i>	रुख भंगेरा
189	Russet Sparrow	<i>Passer rutilans</i>	कैलो भंगेरा
190	Alpine Accentor	<i>Prunella collaris</i>	हिमाली लेकचरी
191	Brown Accentor	<i>Prunella fulvescens</i>	गाजले लेकचरी
192	Altai Accentor	<i>Prunella himalayana</i>	अल्ताई लेकचरी
193	Robin Accentor	<i>Prunella rubeculoides</i>	रबिन लेकचरी
194	Rufous-breasted Accentor	<i>Prunella strophiata</i>	मुसे लेकचरी
195	Maroon-backed Accentor	<i>Prunella immaculata</i>	पाण्डुनयनी लेकचरी
Fringillidae			
196	Twite	<i>Carduelis flavirostris</i>	सानोदुँडे लिनेट
197	Yellow-breasted Greenfinch	<i>Carduelis spinoiedes</i>	गाजले पीतचरी
198	Common Rosefinch	<i>Carpodacus erythrinus</i>	अमोंगा तितु
199	Dark-brested Rosefinch	<i>Carpodacus nipalnesis</i>	नेपाल तितु
200	Beautiful Rosefich	<i>Carpodacus pulcherrimus</i>	भिम्बी तितु
201	Red-fronted Rosefinch	<i>Carpodacus puniceus</i>	रक्तशीर्ष राजातितु
202	Pink-browed Rosefinch	<i>Carpodacus rodochrous</i>	रातो भिम्बी तितु
203	Spot-winged Rosefinch	<i>Carpodacus rodopeplus</i>	पंखथोप्ले तितु
204	Great Rosefinch	<i>Carpodacus rubicilla</i>	राजातितु
205	Streaked Rosefinch	<i>Carpodacus rubicilloides</i>	धर्के राजातितु
206	White-browed Rosefinch	<i>Carpodacus thura</i>	पंखथोप्ले दूलोतितु
207	Chestnut-eared Bunting	<i>Emberiza fucata</i>	कानकैले बगेडी
208	Little Bunting	<i>Emberiza pusilla</i>	लघु बगेडी
209	Brandt's Mountain Finch	<i>Leucostice brandti</i>	ध्वाँसे टाउके तितुभंगेरा
210	Plain Mountain Finch	<i>Leucostice nemoricola</i>	तितुभंगेरा
211	Red Crossbill	<i>Loxia curvirostra</i>	कैचीदुँडे
212	Collared Grosbeak	<i>Mycerobas affinis</i>	सुन्तलेगदेन महाँदुँडे
213	Spot-winged Grosbeak	<i>Mycerobas melanozanthos</i>	पंखथोप्ले महाँदुँडे
214	White-winged Grosbeak	<i>Nycerobas carripes</i>	धूपी महाँदुँडे
215	Crimson-browed Finch	<i>Pinicola subhimachala</i>	सिम्रिक राजातितु
216	Brown Bullfinch	<i>Pyrrhula nipalensis</i>	खेरो टिउँटिउँ
217	Scarlet Finch	<i>Haematospiza sipahi</i>	सिपाही तितु
218	Red-headed Bullfinch	<i>Pyrrhula erythrocephala</i>	रातो टाउके टिउँटिउँ
219	Tibetan Serin	<i>Serinus thibetanus</i>	भोट सिस्कीन

अनुसूची - १०

List of Herpetofauna recorded in Sagarmatha National Park and its Buffer Zone

SN	Family	Scientific Name	Common Name
Amphibians			
1	Bufo	<i>Bufo himalayanus</i>	Himalayan toad
2	Bufo	<i>Bufo melanostictus</i>	Black toad, common toad
3	Bufo	<i>Bufo stomaticus</i>	Marbled toad
4	Rana	<i>Euphlyctis cyanophlyctis</i>	Green toad
5	Rana	<i>Limnonectes sp.</i>	Cricket frog
6	Rana	<i>Paa liebigii</i>	Liebig's frog
7	Rana	<i>Paa polunini</i>	Langtang Frog
Reptiles			
8	Agama	<i>Calotes versicolor</i>	Common garden lizard
9	Agama	<i>Laudakia tuberculata</i>	Tuberculated agama
10	Colubridae	<i>Amphiesma parallela</i>	Boulenger's keelback
11	Colubridae	<i>Amphiesma platyceps</i>	Eastern keelback
12	Colubridae	<i>Elaphe hodgsonii</i>	Himalayan trinkt snake
13	Colubridae	<i>Oligodon erythrogaster</i>	Red-bellied kukri snake
14	Colubridae	<i>Pseudoxenodon macrops macrops</i>	Western large-eyed false cobra
15	Scincidae	<i>Scincella ladecense himalayanus</i>	Himalayan/Glacier skink
16	Viperidae	<i>Agkistrodon himalayanus</i>	Himalayan pit viper
17	Viperidae	<i>Ovophis monticola monticola</i>	Mountain pit viper
18	Viperidae	<i>Trimeresurus albolabris</i>	White-liped tree viper

अनुसूची - ११

सगरमाथा राष्ट्रिय निकुञ्जमा आ.व. २०७८/७९ मा भ्रमण गरेका देश अनुसारको पर्यटकको विवरण

१. विदेशी पर्यटकको विवरण

S.N.	Country	Total				Total
		Adult		Children		
		Male	Female	Male	Female	
1	Albania	1	0	0	0	1
2	Algeria	0	0	0	0	0
3	Andoria	0	0	0	0	0
4	Angola	0	0	0	0	0
5	Antigua and Barbuda	0	0	0	0	0
6	Argentina	98	32	0	0	130
7	Armenia	1	0	0	0	1
8	Australia	634	359	3	1	997
9	Austria	118	53	0	0	171
10	Azerbaijan	0	0	0	0	0
11	Bahamas	0	0	0	0	0
12	Baharain	16	2	0	0	18
13	Barbados	0	0	0	0	0
14	Belarus	36	21	0	0	57
15	Belgium	158	83	0	0	241
16	Belize	0	0	0	0	0
17	Benin	0	0	0	0	0
18	Bolivia	0	0	0	0	0
19	Bosnia and Herzegovina	1	1	0	0	2
20	Botswana	0	0	0	0	0
21	Brazil	218	124	0	0	342
22	Brunei	0	0	0	0	0
23	Bulgaria	5	1	0	0	6
24	Burkina Faso	0	0	0	0	0
25	Burundi	0	0	0	0	0
26	Cabo Verde	0	0	0	0	0

S.N.	Country	Total				Total
		Adult		Children		
		Male	Female	Male	Female	
27	Cambodia	0	0	0	0	0
28	Cameroon	0	0	0	0	0
29	Canada	386	259	0	0	645
30	Centerl African Republic	0	0	0	0	0
31	Chad	0	0	0	0	0
32	Chile	51	17	0	0	68
33	China	31	16	0	0	47
34	Colombia	40	28	0	0	68
35	Comoros	0	0	0	0	0
36	Congo, Republic of the	0	0	0	0	0
37	Congo, Democratic Republic	0	0	0	0	0
38	Costa Rica	126	71	0	0	197
39	Cote d' Ivoire	0	0	0	0	0
40	Croatia	15	8	0	0	23
41	Cuba	0	0	0	0	0
42	Cyprus	25	15	0	0	40
43	Czech Republic	160	117	2	0	279
44	Denmark	132	95	0	0	227
45	Djibouti	0	0	0	0	0
46	Dominica	0	0	0	0	0
47	Dominican Republic	2	0	0	0	2
48	Ecuador	2	2	0	0	4
49	Egypt	14	5	0	0	19
50	El Salavador	0	0	0	0	0
51	Equatorial Guinea	0	0	0	0	0
52	Eritrea	0	0	0	0	0
53	Estonia	0	0	0	0	0
54	Ethiopia	4	2	0	0	6
55	Fiji	0	0	0	0	0
56	Finland	59	41	0	0	100
57	France	393	236	0	0	629

S.N.	Country	Total				Total
		Adult		Children		
		Male	Female	Male	Female	
58	Gabon	0	0	0	0	0
59	Gambia	0	0	0	0	0
60	Georgia	1	0	0	0	1
61	Germany	460	273	0	0	733
62	Ghana	0	0	0	0	0
63	Greece	18	6	0	0	24
64	Grenda	0	0	0	0	0
65	Guatemala	0	0	0	0	0
66	Guinea	0	0	0	0	0
67	Guniea Bissau	0	0	0	0	0
68	Guyana	0	0	0	0	0
69	Haiti	0	0	0	0	0
70	Honduras	1	1	0	0	2
71	Hungary	75	46	0	0	121
72	Iceland	3	2	0	0	5
73	Indonesia	24	28	0	0	52
74	Iran	55	27	0	0	82
75	Iraq	1	0	0	0	1
76	Ireland	106	73	0	0	179
77	Israel	130	106	2	1	239
78	Italy	216	128	0	0	344
79	Jamaica	0	0	0	0	0
80	Japan	150	62	0	0	212
81	Jordan	67	34	0	0	101
82	Kazakhstan	76	56	0	0	132
83	Kenya	3	4	0	0	7
84	Kiribati	0	0	0	0	0
85	Kosovo	5	4	0	0	9
86	Kuwait	12	5	0	0	17
87	Kyrgyzstan	0	0	0	0	0
88	laos	0	0	0	0	0

S.N.	Country	Total				Total
		Adult		Children		
		Male	Female	Male	Female	
89	Latvia	8	2	0	0	10
90	Lebanon	3	0	0	0	3
91	Lesotho	0	0	0	0	0
92	Liberia	0	0	0	0	0
93	Libya	5	0	0	0	5
94	Liechtenstein	12	8	0	0	20
95	Lithuania	70	41	0	0	111
96	Luxembourg	112	66	0	0	178
97	Macedonia	6	0	0	0	6
98	Madagascar	413	213	0	0	626
99	Malawi	0	0	0	0	0
100	Malaysia	81	60	0	0	141
101	Mali	0	0	0	0	0
102	Malta	11	2	0	0	13
103	Marshall Islands	0	0	0	0	0
104	Mauritania	0	0	0	0	0
105	Mauritius	5	3	0	0	8
106	Mexico	91	61	0	0	152
107	Micronesia	0	0	0	0	0
108	Moldova	4	0	0	0	4
109	Monaco	0	0	0	0	0
110	Mongolia	6	4	0	0	10
111	Montenegro	0	0	0	0	0
112	Morocco	1	0	0	0	1
113	Mozambique	0	0	0	0	0
114	Myanmar (Burma)	6	12	0	0	18
115	Namibia	0	0	0	0	0
116	Nauru	0	0	0	0	0
117	Netherlands	264	150	0	0	414
118	New Zealand	31	16	0	0	47
119	Nicaragua	0	0	0	0	0

S.N.	Country	Total				Total
		Adult		Children		
		Male	Female	Male	Female	
120	Niger	0	0	0	0	0
121	Nigeria	0	0	0	0	0
122	North Korea	0	0	0	0	0
123	Norway	56	52	0	0	108
124	Oman	12	2	0	0	14
125	Palau	0	0	0	0	0
126	Palestine	1	0	0	0	1
127	Panama	0	0	0	0	0
128	Papua New Guinea	0	0	0	0	0
129	Paraguay	30	14	0	0	44
130	Peru	10	7	0	0	17
131	Philippines	45	46	0	0	91
132	Poland	293	126	0	0	419
133	Portugal	75	36	0	0	111
134	Quatar	1	0	0	0	1
135	Romania	125	63	0	0	188
136	Russia	443	244	0	0	687
137	Rwanda	0	1	0	0	1
138	S.t Kitts and Nevis	0	0	0	0	0
139	St.Lucia	0	0	0	0	0
140	St. Vincent The Grenadiness	0	0	0	0	0
141	Samoa	0	0	0	0	0
142	San Marino	0	0	0	0	0
143	Sao Tome and Principe	0	0	0	0	0
144	Saudi Arabia	18	3	0	0	21
145	Senegal	0	0	0	0	0
146	Serbia	6	1	0	0	7
147	Seychelles	0	0	0	0	0
148	Sierra Leone	0	0	0	0	0
149	Singapore	66	52	0	0	118
150	Slovakia	56	40	0	0	96

S.N.	Country	Total				Total
		Adult		Children		
		Male	Female	Male	Female	
151	Slovenia	16	12	0	0	28
152	Solomon Islands	0	0	0	0	0
153	Somalia	0	1	0	0	1
154	South Africa	30	21	0	0	51
155	South Korea	80	36	0	0	116
156	South Soudan	0	0	0	0	0
157	Spain	193	86	0	0	279
158	Sudan	0	0	0	0	0
159	Suriname	1	1	0	0	2
160	Swaziland	65	41	0	0	106
161	Sweden	160	78	0	0	238
162	Switzerland	101	72	0	0	173
163	Syria	9	8	0	0	17
164	Taiwan	21	16	0	0	37
165	Tajikistan	0	0	0	0	0
166	Tanzania	0	0	0	0	0
167	Thailand	20	25	0	0	45
168	Timor-leste	0	0	0	0	0
169	Togo	0	0	0	0	0
170	Tonga	0	0	0	0	0
171	Trinidad and Tobago	0	0	0	0	0
172	Tunisia	0	0	0	0	0
173	Turkey	80	44	0	0	124
174	Turkmenistan	0	0	0	0	0
175	Tuvalu	0	0	0	0	0
176	Uganda	0	0	0	0	0
177	Ukraine	83	34	0	0	117
178	United Arab Emirates	9	7	0	0	16
179	UK (United Kingdom)	1249	582	0	0	1831
180	USA (United State Of America)	2233	1418	3	4	3658

S.N.	Country	Total				Total
		Adult		Children		
		Male	Female	Male	Female	
181	Uruguay	25	25	0	0	50
182	Uzbekistan	0	0	0	0	0
183	Vanuatu	0	0	0	0	0
184	Vatican City (Holy See)	0	0	0	0	0
185	Venezuela	0	0	0	0	0
186	Vietnam	80	36	0	0	116
187	Yemen	0	0	0	0	0
188	Zambia	0	0	0	0	0
189	Zimbabwe	0	0	0	0	0
Total		10950	6311	10	6	17277

२. सार्क राष्ट्रबाट भ्रमण गरेको पर्यटकको विवरण

S.N.	Country	Total				Total
		Adult		Children		
		Male	Female	Male	Female	
1	Afghanistan	0	0	0	0	0
2	Bangladesh	88	29	0	0	117
3	Bhutan	0	0	0	0	0
4	India	2817	949	1	1	3768
5	Maldives	1	0	0	0	1
6	Pakistan	4	2	0	0	6
7	Sri Lanka	29	12	0	0	41
Total		2939	992	1	1	3933

३. नेपाली पर्यटकको विवरण

S.N.	Country	Total				Total
		Adult		Children		
		Male	Female	Male	Female	
1	Nepal	4180	1102	0	0	5282
Total		4180	1102	0	0	5282

अनुसूची - १२

आ.व.२०७८/७९ को पर्यटकहरु सम्बन्धी मासिक विवरण

महिना	नेपाली			सार्क			विदेशी			मासिक जम्मा
	महिला	पुरुष	जम्मा	महिला	पुरुष	जम्मा	महिला	पुरुष	जम्मा	
श्रावण	०	१२	१२	४	२०	२४	०	०	०	३६
भाद्र	१०	१३	२३	१३	३०	४३	१५	१६	३१	९७
असोज	२५०	५९४	८४४	२००	२८०	४८०	३००	५९२	८९२	२२१६
कार्तिक	३४०	१०५०	१३९०	१५०	३१३	४६३	५५०	१३६२	१९१२	३७६५
मङ्सिर	१२०	३२०	४४०	१००	१९२	२९२	२५०	३६८	६१८	१३५०
पुस	३६	१०८	१४४	४०	१४५	१८५	९१	१९१	२८२	६११
माघ	२०	४५	६५	७	२१	२८	८०	१६८	२४८	३४१
फाल्गुन	२७	१२१	१४८	३३	९१	१२४	३०४	५८६	८९०	११६२
चैत्र	१२२	६९६	८१८	७७	२२९	३०६	१५०६	२५५३	४०५९	५१८३
बैशाख	९९	७९१	८९०	३५७	८१४	११७१	२५३०	३४७०	६०००	८०६१
जेठ	६५	३४७	४१२	१७८	४२२	६००	६३६	१०६९	१७०५	२७१७
असार	१३	८३	९६	५५	१६२	२१७	२४१	३९९	६४०	९५३
जम्मा	११०२	४१८०	५२८२	१२१४	२७१९	३९३३	६५०३	१०७७४	१७२७७	२६४९२

अनुसूची - १३

सगरमाथा राष्ट्रिय निकुञ्जमा सन् १९९८ देखि २०२१ सम्मको अवधिमा आएका विदेशी पर्यटकहरूको संख्या

Year	January	February	March	April	May	June	July	August	September	October	November	December	Total
1998	553	708	1,863	2,784	1,108	142	94	195	1,103	5,987	3,964	1,513	20,014
1999	594	781	2,255	3,440	1,408	115	153	315	1,521	7,263	4,533	2,183	24,561
2000	474	876	2,883	4,238	1,299	61	39	145	1,196	7,537	4,862	1,681	25,291
2001	579	682	2,540	3,834	1,313	145	114	203	1,160	6,440	3,479	1,081	21,570
2002	235	496	1,995	2,313	692	90	78	126	877	3,530	2,488	866	13,786
2003	427	518	1,802	2,759	1,624	221	77	252	1,253	5,470	3,714	1,183	19,300
2004	592	751	2,696	3,914	1,301	127	160	183	976	6,390	3,208	1,098	21,396
2005	426	524	2,343	2,458	937	201	204	260	1,036	6,242	3,448	984	19,063
2006	486	455	1,977	3,439	886	110	184	352	1,190	6,595	3,323	1,039	20,036
2007	566	592	3,029	4,246	1,679	284	209	434	1,458	7,750	4,188	1,379	25,814
2008	643	852	3,688	4,661	1,986	297	294	450	2,135	9,260	4,830	1,503	30,599
2009	576	658	3,041	4,513	1,629	298	229	509	2,135	8,831	4,769	1,596	28,784
2010	721	923	3,676	5,112	2,134	431	349	421	2,301	9,407	5,056	1,593	32,124
2011	619	923	3,318	6,651	2,395	434	241	403	2,374	10,392	4,968	1,853	34,571
2012	694	1,041	3,931	6,657	2,617	466	266	516	2,835	9,647	5,814	1,718	36,202
2013	827	1,024	4,602	6,160	2,551	318	222	407	2,598	8,883	5,883	1,726	35,201
2014	930	975	3,829	6,908	2,397	328	254	484	2,788	9,463	6,496	2,272	37,124
2015	920	1,260	4,056	6,283	182	16	58	162	1,574	5,212	3,779	3,963	27,465
2016	589	1,078	3,804	5,520	3,124	393	354	351	3,130	10,013	6,274	2,467	37,097
2017	1,297	1,363	5,058	9,592	4,487	557	342	542	4,400	12,469	7,687	2,587	50,381
2018	1,297	1,363	5,058	12,592	4,487	1,194	342	542	4,400	16,469	7,687	2,587	58,018
2019	1,090	1,284	5,619	12,560	4,209	559	311	574	3,878	12,739	8,391	2,478	53,692
2020	959	1,148	1,583	0	0	4	0	0	35	455	441	195	4,819
2021	68	100	618	1,740	324	2	21	66	530	3,554	677	395	8,195

अनुसूची - १४

आ.व. २०७८/७९ को राजश्व सम्बन्धी विवरण

स.नं.	राजश्व शिर्षक नं.	राजश्व शिर्षकको नाम	राजश्व रकम रु.	कैफियत
१	१४१५१	सरकारी सम्पति वहालबाट प्राप्त आय	४,२४,३६१/-	
२	१४१७१	वन रोयल्टी	०	
३	१४१९१	पर्यटक शुल्क	४,७३,८३,०१२.६१/-	
४	१४१९२	पदयात्रा शुल्क	२,६६,१८१.१२/-	
५	१४२१३	अन्य विक्रीबाट प्राप्त राजश्व	५९,८८,३५५.८६/-	
६	१४३३१	प्रशासनिक दण्ड, जरिवाना र जफत	७०,०००/-	
७	१५१११	वेरुजु असुली	६८,४४२.४७/-	
८	३३३६१	वन क्षेत्रको रोयल्टी	६०,३७,९५८.६१/-	
		कुल जम्मा	६,०२,३८,३३८.६७/-	

अनुसूची - १५

मध्यवर्ती क्षेत्र उपभोक्ता समितिका पदाधिकारीहरूको विवरण

१. मध्यवर्ती क्षेत्र व्यवस्थापन समितिका पदाधिकारीको विवरण

सि.नं.	नाम, थर	पद	सम्पर्क नम्बर
१	छिमी छिरिड शेर्पा	अध्यक्ष	९८०१३३३०१०
२	छिरीड पेन्जो शेर्पा	सदस्य	९८१८४७८७२६
३	आड नुरु शेर्पा	सदस्य	९८१३०१७४२०
४	भूमिराज उपाध्याय	सदस्य-सचिव	९८०१५००१२०

२. नाम्चे मध्यवर्ती क्षेत्र उपभोक्ता समित अन्तर्गत रहेक समूहहरुका पदाधिकारीहरु विवरण

सि.नं.	समूहको नाम	पदाधिकारीको नाम	समूहमा पद	समितिमा पद	सम्पर्क नम्बर
१	खुम्बिला मध्यवर्ती क्षेत्र उपभोक्ता समूह	ल्हाक्पा तेन्जिड शेर्पा	अध्यक्ष	सदस्य	९८४१४५०५९४
		आड छिकी शेर्पा	उपाध्यक्ष		
		फुछिरी शेर्पा	सचिव		९८०८७६५६९७
२	कोडदे मध्यवर्ती क्षेत्र उपभोक्ता समूह	छिरीड पेन्जो शेर्पा	अध्यक्ष	अध्यक्ष	९८१८४७८७२६
		कामी छिरीड शेर्पा	उपाध्यक्ष		
		छिरीड ओडमू शेर्पा	सचिव	सदस्य	
३	छोमोलोडमा मध्यवर्ती क्षेत्र उपभोक्ता समूह	छिरिड तेन्जिड शेर्पा	अध्यक्ष	कोषाध्यक्ष	९८५११४४८८४
		आड डोल्मा शेर्पा	उपाध्यक्ष	उपाध्यक्ष	९८४१७३९२५६
		पेम्बा छिरिड शेर्पा	सचिव		
४	ठेस्यो मध्यवर्ती क्षेत्र उपभोक्ता समूह	फुरा रिता शेर्पा	अध्यक्ष	सदस्य	९८०४७२३०४७
		दावा तेन्जिड शेर्पा	उपाध्यक्ष		
		किरण वानिया	सचिव		
५	ठमो सगरमाथा मध्यवर्ती क्षेत्र उपभोक्ता समूह	ल्हाक्पा डोमा शेर्पा	अध्यक्ष	सदस्य	९८०३४६०१३८
		ल्हाक्पा डोमा शेर्पा	उपाध्यक्ष		
		कर्म ग्याल्जेन शेर्पा	सचिव		
६	नाडपाला मध्यवर्ती क्षेत्र उपभोक्ता समूह	फुरा कामी शेर्पा	अध्यक्ष	सदस्य	९८१३०९८७३०
		जाडमु शेर्पा	उपाध्यक्ष		
		डिमा ककडछु शेर्पा	सचिव	सचिव	९८०८०६२३०५
७	थामे मध्यवर्ती क्षेत्र उपभोक्ता समूह	पेम्बा वोडगेल शेर्पा	अध्यक्ष	सचिव	९८०३६९४०७०
		ल्हाक्पा दिकी शेर्पा	उपाध्यक्ष	सदस्य	९८१३४३७१६२
		डिमा छिरी शेर्पा	सचिव		
८	हिमालयन मध्यवर्ती क्षेत्र उपभोक्ता समूह	ल्हाक्पा फुटी शेर्पा	अध्यक्ष	सदस्य	९७४३०७९६४७
		सोनाम टासी शेर्पा	उपाध्यक्ष		
		तेन्जिड छोत्तर शेर्पा	सचिव		
९	छोयू मध्यवर्ती क्षेत्र उपभोक्ता समूह	ल्हाक्पा छिरी शेर्पा	अध्यक्ष	सदस्य	९८०३२१२३९७
		फुरा नुरु शेर्पा	उपाध्यक्ष		
		तेन्जिड दोर्जी शेर्पा	सचिव		

३. खुम्बियुल्हा मध्यवर्ती क्षेत्र उपभोक्ता समित अन्तर्गत रहेक समूहहरुका पदाधिकारीहरु विवरण

सि.नं.	समूहको नाम	नाम	समूहमा पद	समितिमा पद	सम्पर्क नम्बर
१	डाँफे	दावा छिरिड शेर्पा	अध्यक्ष	-	९८०१२०२१४१
२	छोयू	पासाड नुरु शेर्पा	अध्यक्ष	कोषाध्यक्ष	९८१८६७६३३७
३	खुम्बियुल्हा	छिमिछिरिड शेर्पा	अध्यक्ष	अध्यक्ष	९८०१३३३०१०
४	टाशिदेले	फुर्वा ग्याल्जेन शेर्पा	अध्यक्ष	सचिव	९८०१३११९६१७
५	गोडरी	आड डिमा शेर्पा	अध्यक्ष	-	९८०८०१५६९८
६	तेडवोचे	टासी दोर्जी शेर्पा	अध्यक्ष	-	९८१०२८३८३०
७	सगरमाथा	आड पासाड शेर्पा	अध्यक्ष	-	९८१८००७८७३
८	ताउचे	फु टासी शेर्पा	अध्यक्ष	सदस्य	९८१८६४७६५९
९	लालिगुराँस	पालदेन नाम्या शेर्पा	अध्यक्ष	उपाध्यक्ष	९८०३४४०८१९

४. चौरीखर्क मध्यवर्ती क्षेत्र उपभोक्ता समित अन्तर्गत रहेक समूहहरुका पदाधिकारीहरु विवरण

सि.नं.	समूहको नाम	नाम	समूहमा पद	समितिमा पद	सम्पर्क नम्बर
१	पासाडल्हामु	आड रिता शेर्पा	अध्यक्ष	सदस्य	
२	खुम्बिला	दावा ग्याल्जेन शेर्पा	अध्यक्ष	कोषाध्यक्ष	९८०३५०९४९६
३	गौतम बुद्ध	फुनुरु शेर्पा	अध्यक्ष	सचिव	
४	फरि	पासाडनुरु शेर्पा	अध्यक्ष	-	९८०७७०४३७७
५	छोमालोडमा	आड नुरु शेर्पा	अध्यक्ष	अध्यक्ष	९८१३०१७४२०
६	लालिगुराँस	आड सार्की शेर्पा	अध्यक्ष	-	९८२७७६७१७५
७	बौद्ध	दा नुरु शेर्पा	अध्यक्ष	-	९८४११४२०२३
८	कुसुम खाडगारु	ल्हाक्या छिरी शेर्पा	अध्यक्ष	-	९८२४७०४२५५
९	मेरापिक	किरण राई	अध्यक्ष	उपाध्यक्ष	
१०	हरियाली	दा छिरी शेर्पा	अध्यक्ष	सदस्य	

अनुसूची - १६

सगरमाथा राष्ट्रिय निकुञ्ज तथा मध्यवर्ती क्षेत्रमा गरिएका अध्ययन/ अनुसन्धानहरूको विवरण

क्र.सं.	अनुसन्धानकर्ताको नाम	अध्ययन/ अनुसन्धानको विषय	संस्था	अवधि
१	Mr. Jayaram Pandey	Variations in alpine shrubs land structure and pattern along an altitudinal gradient in the central Himalayans.		Oct 2021 to Sep 2022
२.	Ms. Sneha Poudel	“Status, Distribution and Threats of Himalayan Monal (Lophophorus impejanus) in Sagarmatha National Park”.	Institute of Forestry, Hetauda.	Feb to June, 2022

अनुसूची - १७

मध्यवर्ती सामुदायिक वन सम्बन्धी विवरण

क्र.सं.	मध्यवर्ती सामुदायिक वनको नाम	ठेगाना	क्षेत्रफल	घरधुरी संख्या	जनसंख्या	दर्ता नं.	हस्तान्तरण भएको वर्ष	कार्ययोजना नवीकरण मिति
			(हेक्टर)					
१	हिमालय	खुम्बु पासाङ ल्हामु गाउँपालिका-३	४३४.७९	११५	४१७	१/२०६०/०६१	२०५४	२०७८/०८/०५
२	कोडदे	खुम्बु पासाङ ल्हामु गाउँपालिका-३	५८२.२१	१४०	५५२	४/२०६१/०६२	२०६१	२०७८/०८/०५
३	दुधकुण्ड	खुम्बु पासाङ ल्हामु गाउँपालिका-३	४८७.७४	६०	२५६	३/२०६०/०६१	२०५४	२०७८/०८/०५
४	पेमा छोलिङ	खुम्बु पासाङ ल्हामु गाउँपालिका-३	४९९.००	४७	२०३	२/२०६०/०६१	२०५४	
५	तोड	खुम्बु पासाङ ल्हामु गाउँपालिका-२	४९७.००	११८	५२८	८/२०६१/०६२	२०६१	
६	रेडपाण्डा	खुम्बु पासाङ ल्हामु गाउँपालिका-२	४९४.००	९६	३९९	५/२०६१/०६२	२०६१	२०७८/०८/०५
७	मुसे	खुम्बु पासाङ ल्हामु गाउँपालिका-२	४३९.३५	७७	२८३	६/२०६१/०६२	२०६१	२०७८/०८/०५
८	शोर्पा	खुम्बु पासाङ ल्हामु गाउँपालिका-२	३६५.०६	४४	१४६	७/२०६१/०६२	२०६१	२०७८/०८/०५
९	लुक्ला	खुम्बु पासाङ ल्हामु गाउँपालिका-२	४९९.००	२७७	१२०२	९/२०६१/०६२	२०६१	

अनुसूची - १८

सगरमाथा राष्ट्रिय निकुञ्जको मध्यवर्ती क्षेत्रमा रहेका होटल लजहरुसम्बन्धी विवरण

क्र.सं.	होटल/लजको नाम	होटल भएको स्थान	संचालकको नाम	सम्पर्क नम्बर	कोठा संख्या		बेड संख्या	डाईनिङको क्षमता (जना)
					एटेच	कमन		
१	थामसेर्कु लज	खुम्बु पासाङ ल्हामु-२, सुर्के	मिडमा डोमा शेर्पा	९८०७७९००२५	-	८	१८	२१
२	नमस्ते लज	खुम्बु पासाङ ल्हामु-२, सुर्के	छम्जी शेर्पा	९८४२९०६३१०	-	१०	२०	३५
३	एभरेष्ट लज	खुम्बु पासाङ ल्हामु-२, सुर्के	याण्डी शेर्पा	९८४१७७९५००	-	१०	२०	३०
४	डाँफे लज	खुम्बु पासाङ ल्हामु-२, मुसे	मिडमा नोरु शेर्पा	९८०८५४२०५२	-	५	१०	२०
५	एभरेष्ट गेष्ट हाउस	खुम्बु पासाङ ल्हामु-२, मुसे	पन्दी शेर्पा	-	-	६	१०	४०
६	टासी देले लज	खुम्बु पासाङ ल्हामु-२, मुसे	डवाङ ग्याल्जेन शेर्पा	-	-	६	१२	४२
७	टुरिष्ट लज	खुम्बु पासाङ ल्हामु-२, चौरीखर्क	फुटी शेर्पा	९८०३९१४८८६	१	१०	२२	६०
८	बुद्ध लज	खुम्बु पासाङ ल्हामु-२, चौरीखर्क	पासाङ ल्हामू शेर्पा	९८४२९१४६६	१	५	१०	२०
९	चौरीखर्क गेष्ट हाउस	खुम्बु पासाङ ल्हामु-२, चौरीखर्क	कामी निमा शेर्पा	-	-	८	१६	१८
१०	खाङ्ग्री रिसोर्ट	खुम्बु पासाङ ल्हामु-२, लुक्ला	लाक्पा सोनाम शेर्पा	०३८-५५००१०२	२०		४०	१५०
११	पोटला गेष्ट हाउस	खुम्बु पासाङ ल्हामु-२, लुक्ला	पासाङ दावा शेर्पा	-	-	६	१२	५०
१२	होटल पेम्बा	खुम्बु पासाङ ल्हामु-२, लुक्ला	प्रकाश तामाङ	-	-	५	१०	३०
१३	माउन्टेन एण्ड शेर्पा लज	खुम्बु पासाङ ल्हामु-२, लुक्ला	पासाङ दावा शेर्पा	-	-	४	८	३०
१४	कोङ्ग्रे लज	खुम्बु पासाङ ल्हामु-२, लुक्ला	पेनु शेर्पा	-	-	१५	२५	४०
१५	मेरा लज	खुम्बु पासाङ ल्हामु-२, लुक्ला	फुर्वा याङ्जी शेर्पा	०३८-५५००१९	२३	२२	६०	१००
१६	डिम ल्याण्ड लज	खुम्बु पासाङ ल्हामु-२, लुक्ला	दावा शेर्पा	०३८-५५००७९	-	८	१६	३०
१७	टासी देले लज	खुम्बु पासाङ ल्हामु-२, लुक्ला	टासी फुटी शेर्पा	-	-	८	१६	३०
१८	कर्मा इन	खुम्बु पासाङ ल्हामु-२, लुक्ला	कर्मा ग्याल्जेन शेर्पा	०३८-५५००७३	-	५	७	५०

क्र.सं.	होटल/लजको नाम	होटल भएको स्थान	संचालकको नाम	सम्पर्क नम्बर	कोठा संख्या		बेड संख्या	डाईनिङको क्षमता (जना)
					एटेच	कमन		
१९	खुम्बु लज	खुम्बु पासाङ ल्हामु-२, लुकला	दावा ग्याल्जेन शेर्पा	०३८-५५००५८	१५	५	४०	१००
२०	गाड्रेन लज	खुम्बु पासाङ ल्हामु-२, लुकला	दोर्जी शेर्पा	०३८-५५००२७	६	३	१८	५०
२१	केटु शेर्पा लज	खुम्बु पासाङ ल्हामु-२, लुकला	डिमा तेम्बा शेर्पा	-	५		१०	२५
२२	सोनाम लज	खुम्बु पसाङ ल्हामु-२, लुकला	सोनाम छेत्र शेर्पा	-	६		१२	३०
२३	साउथ पोल लज	खुम्बु पासाङ ल्हामु-२, लुकला	काजी शेर्पा	-	१०	१६	३०	५०
२४	खुम्जुङ लज	खुम्बु पासाङ ल्हामु-२, लुकला	माईली तामाङ्क	०३८-५५००४५	-	१२	२४	३०
२५	एभरेष्ट समिट लज	खुम्बु पासाङ ल्हामु-२, लुकला	माईला तामाङ्क	०३८-५५००९०	-	८	१६	२०
२६	एभरेस्ट कफी क्याफे	खुम्बु पासाङ ल्हामु-२, लुकला	आङ फुर्वा शेर्पा	०३८-५५००५०	-	७	१४	७०
२७	अल्पाईन लज	खुम्बु पासाङ ल्हामु-२, लुकला	आङ काजी शेर्पा	०३८-५५००८४	-	१५	२५	४०
२८	क्याफे डाँफे लज	खुम्बु पासाङ ल्हामु-२, लुकला	पेम्बा शेर्पा	०३८-५५००४६	३६	३	३०	३०
२९	होलिडे लज	खुम्बु पासाङ ल्हामु-२, लुकला	डवाङ योन्देन शेर्पा	-	-	१६	३०	४०
३०	होलिडे ईको होटल	खुम्बु पासाङ ल्हामु-२, लुकला	डवाङ योन्देन शेर्पा	-	ड	१०	३६	७०
३१	खुम्बु रिसोर्ट	खुम्बु पासाङ ल्हामु-२, लुकला	च्युङवा शेर्पा	०३८-५५००५५	१८	१५	७०	१५०
३२	सनी गाड्रेन लज	खुम्बु पासाङ ल्हामु-२, लुकला	आङ दावा शेर्पा	-	५	७	२४	३०
३३	नमस्ते लज	खुम्बु पासाङ ल्हामु-२, लुकला	कामी शेर्पा	-	६	१३	४०	५०
३४	एभरेष्ट लज	खुम्बु पासाङ ल्हामु-२, लुकला	डिमा नुरु शेर्पा	०३८-५५००५१	-	१८	३६	३५
३५	प्याराडाइज लज	खुम्बु पासाङ ल्हामु-२, लुकला	पासाङ शेर्पा	-	१४	१२	६०	७०
३६	द नेष्ट	खुम्बु पासाङ ल्हामु-२, लुकला	दोर्जी शेर्पा	०३८-५५००२७	१२	७	३५	५०

क्र.सं.	होटल/लजको नाम	होटल भएको स्थान	संचालकको नाम	सम्पर्क नम्बर	कोठा संख्या		बेड संख्या	डाईनिङको क्षमता (जना)
					एटेच	कमन		
३७	साङ्ग्रीला लज	खुम्बु पासाङ ल्हामु-२, लुक्ला	दली शेर्पा	-	-	३०	६०	७०
३८	हिमालयन लज	खुम्बु पासाङ ल्हामु-२, लुक्ला	पासाङ दावा शेर्पा	०३८-५५००१७	२३	२३	८०	१००
३९	लुक्ला रिसोर्ट	खुम्बु पासाङ ल्हामु-२, लुक्ला	पेम्बा नुरु शेर्पा	०३८-५५०१०६	-	१२	२४	५०
४०	लामा लज	खुम्बु पासाङ ल्हामु-२, लुक्ला	पूर्णमाया तामाङ्क	-	-	६	१२	२५
४१	सेन्टर भ्यू लज	खुम्बु पासाङ ल्हामु-२, लुक्ला	नामोल शेर्पा	-	-	१०	२०	३०
४२	नर्थ फेस रिसोर्ट	खुम्बु पासाङ ल्हामु-२, लुक्ला	पवन लामा	-	२९	१२	८०	१५०
४३	तारा लज	खुम्बु पासाङ ल्हामु-२, लुक्ला	डवाङ लोप्साङ शेर्पा	-	-	३०	६०	५०
४४	शेर्पा लज	खुम्बु पासाङ ल्हामु-२, लुक्ला	पासाङ शेर्पा	-	१२	२०	६०	१००
४५	एभरेष्ट समिट लज	खुम्बु पासाङ ल्हामु-२, लुक्ला	कर्णेत वाङ्ग्दी शेर्पा	-	१७		३०	१००
४६	एभरेष्ट माउन्टेन होम	खुम्बु पासाङ ल्हामु-२, लुक्ला	रीके छिरिङ शेर्पा	०३८-५५००३०	१३	१०	४५	१५०
४७	बुद्ध लज	खुम्बु पासाङ ल्हामु-२, लुक्ला	लार्के शेर्पा	०३८-५५००२८	१८	१०	३५	१५०
४८	नुम्बुर होटल	खुम्बु पासाङ ल्हामु-२, लुक्ला	पासाङ ग्याजेन शेर्पा	०३८-५५००२३	२८	-	५४	१३०
४९	लाभिल्ला शेर्पिनी	खुम्बु पासाङ ल्हामु-२, लुक्ला	विम्बा जाङ्बु शेर्पा	०३८-५५०१०५	२०	-	४०	१००
५०	भ्याली भ्यू लज	खुम्बु पासाङ ल्हामु-२, छेप्लुङ	पासाङ रिञ्जी शेर्पा	९८४१९५५२८९	-	४	८	८
५१	नुर्बु लिङ्का लज	खुम्बु पासाङ ल्हामु-२, छेप्लुङ	लाक्पा नुर्बु शेर्पा	९८४११४२०२४	-	५	१०	१२
५२	शेर्पा राइड रोड	खुम्बु पासाङ ल्हामु-२, छेप्लुङ	आङ छिरीङ शेर्पा	-	-	४	६	१२
५३	शेर्पा किचेन	खुम्बु पासाङ ल्हामु-२, छेप्लुङ	पासाङ फूरा शेर्पा	९८४२८६८७५६	-	३	५	७

क्र.सं.	होटल / लजको नाम	होटल भएको स्थान	संचालकको नाम	सम्पर्क नम्बर	कोठा संख्या		बेड संख्या	डाईनिङको क्षमता (जना)
					एटेच	कमन		
५४	आमादब्लम लज	खुम्बु पासाङ ल्हामु-२, छेप्लुङ	सोनाम छिरिङ शेर्पा	९८४२८६८६६९	-	४	८	१२
५५	खुम्बिला गेष्ट हाउस	खुम्बु पासाङ ल्हामु-२, छेप्लुङ	नवाङ लाक्पा शेर्पा	९८४१६३१०२८	-	६	१२	५०
५६	हिलटप लज	खुम्बु पासाङ ल्हामु-२, छेप्लुङ	आङ तेण्डी शेर्पा	९८४४१४४४२९	-	८	१६	३०
५७	एभरेष्ट गेष्ट हाउस	खुम्बु पासाङ ल्हामु-२, छेप्लुङ	नाङ दोर्जी शेर्पा	९८०३६५९४८३	-	६	१२	२५
५८	गाइड लज	खुम्बु पासाङ ल्हामु-३, ठाडो कोशी	कामी ठुन्डु शेर्पा	-	-	७	१४	२०
५९	माउन्टेन कुसुम खाङ्गारु	खुम्बु पासाङ ल्हामु-३, ठाडो कोशी	लाक्पा छम्जी शेर्पा	९८६२९५४०९	-	-	-	-
६०	माउन्ट कुसुम गार्डेन लज	खुम्बु पासाङ ल्हामु-३, ठाडो कोशी	पासाङ तेम्बा शेर्पा	-	-	-	-	-
६१	होलीडे इन	खुम्बु पासाङ ल्हामु-३, ठाडो कोशी	डवाङ जाङबु शेर्पा	९८४२८६९६५५	-	-	-	-
६२	शेर्पा भ्यू प्वाइन्ट लज	खुम्बु पासाङ ल्हामु-३, ठाडो कोशी	मिङ नुरु शेर्पा	९८४११४२९४५	-	-	-	-
६३	वाइन हर्स लज	खुम्बु पासाङ ल्हामु-३, ठाडो कोशी	नुर्वु ठिले शेर्पा	-	-	-	-	-
६४	हिमालयन शेर्पा लज	खुम्बु पासाङ ल्हामु-३, घाट	घरा दोर्जे शेर्पा	९८४९४२९५८६	-	-	-	-
६५	इन्टरनेशनल खुम्जु क्याफे गेस्ट हाउस	खुम्बु पासाङ ल्हामु-३, घाट	कर्मा नुरु शेर्पा	९८१३९०५४१४	-	-	-	-
६६	याक गेष्ट हाउस	खुम्बु पासाङ ल्हामु-३, घाट	-	-	-	-	-	-
६७	एभरेष्ट लज	खुम्बु पासाङ ल्हामु-३, घाट	फुरा निमा शेर्पा	-	-	-	-	-
६८	छ्योमोलोडमा गार्डेन लज	खुम्बु पासाङ ल्हामु-३, घाट	वाङचु नुरु शेर्पा	-	-	-	-	-
६९	गार्डेन भ्यू लज	खुम्बु पासाङ ल्हामु-३, घाट	पेम्वा नुरु शेर्पा	-	-	-	-	-
७०	लामा लज	खुम्बु पासाङ ल्हामु-३, घाट	नुर्वु ठिले शेर्पा	-	-	-	-	-
७१	शेर्पा लज	खुम्बु पासाङ ल्हामु-३, छुसेर्मा	छिरिङ तेन्जी शेर्पा	९८४१९५९७४९	-	-	-	-
७२	भेयूल लज	खुम्बु पासाङ ल्हामु-३, छुसेर्मा	निमा ग्याल्जेन शेर्पा	९८१३७६८४५०	-	-	-	-
७३	शेर्पा गेष्ट हाउस	खुम्बु पासाङ ल्हामु-२, नाचेपाङ	सर्किने शेर्पा	९८४११६८६७६	-	९	१६	३०

क्र.सं.	होटल/लजको नाम	होटल भएको स्थान	संचालकको नाम	सम्पर्क नम्बर	कोठा संख्या		बेड संख्या	डाईनिङको क्षमता (जना)
					एटेच	कमन		
७४	खुम्बु भ्यू लज	खुम्बु पासाङ ल्हामु वडा नं.२, नाचेपाङ	सोनाम ग्यल्जेन शेर्पा	९८४११६८६७०	-	९	१४	२५
७५	पिस फूल लज	खुम्बु पासाङ ल्हामु वडा नं.२, नाचेपाङ	निमा नुरु शेर्पा	९८४१२३२६९५	-	९	१७	२०
७६	हिमालयन लज	खुम्बु पासाङ ल्हामु-२, नाचेपाङ	जाङ्बु शेर्पा	९८४१८४६६४०	-	१०	२०	३०
७७	यति माउन्टेन होम	खुम्बु पासाङ ल्हामु- ३, रोकोम्बा	विशाल थापा मगर	९८४१७३५२९०	१८		३६	४०
७८	इन्टरनेशनल गेष्ट हाउस	खुम्बु पासाङ ल्हामु- ३, रोकोम्बा	पासाङ रिन्जी शेर्पा	९८४२८६८८१०	-	८	१६	२२
७९	ग्रिन भ्याली लज	खुम्बु पासाङ ल्हामु- ३, फाक्दिङ	इन्द्रमाया मगर	९८४२८६८७६७	१	१२	३४	७०
८०	सिउ लज	खुम्बु पासाङ ल्हामु- ३, फाक्दिङ	फूर्वा दिकी शेर्पा	९८०८०२९०३०		११	२५	३०
८१	रोयल शेर्पा लज	खुम्बु पासाङ ल्हामु- ३, फाक्दिङ	सुर्यमाया लिम्बु	९८४१७४१०४	१०	१३	४०	४०
८२	ईको शेर्पा होम	खुम्बु पासाङ ल्हामु- ३, फाक्दिङ	रिञ्जी शेर्पा	९८५१००८१७०	-	१६	४०	६०
८३	सोलेन्ड लज	खुम्बु पासाङ ल्हामु- ३, फाक्दिङ	अशोक तामाङ्क	९८५१०८७९४१	६	९	२८	६०
८४	बुद्ध लज	खुम्बु पासाङ ल्हामु- ३, फाक्दिङ	पासाङ याङ्जी शेर्पा	९८१८२३३९४०	-	१३	२५	३०
८५	शेर्पा गाइड लज	खुम्बु पासाङ ल्हामु- ३, फाक्दिङ	निमा डोमा शेर्पा	९८१३९६६५६२	-	१०	१९	३०
८६	साङ्ग्रीला लज	खुम्बु पासाङ ल्हामु- ३, फाक्दिङ	सानी शेर्पा	९८४२८६८८४७	-	३०	६०	६०
८७	खुम्बु ट्राभल लज	खुम्बु पासाङ ल्हामु- ३, फाक्दिङ	उर्मिला तामाङ्क	९८४९५००६६८	८	१२	५६	७०
८८	टाँसी ताकी लज	खुम्बु पासाङ ल्हामु- ३, फाक्दिङ	फू शेर्पा	९८४२८६८८४९	५	१२	३२	२२
८९	एभरेष्ट गेष्ट हाउस	खुम्बु पासाङ ल्हामु- ३, फाक्दिङ	छिरिङ डोमा शेर्पा	९८०३६४४९१९	-	६	१२	२०
९०	काला पत्थर लज	खुम्बु पासाङ ल्हामु- ३, फाक्दिङ	फूरा ल्हामू शेर्पा	९८४११४१४६७	५	१०	३०	३५

क्र.सं.	होटल / लजको नाम	होटल भएको स्थान	संचालकको नाम	सम्पर्क नम्बर	कोठा संख्या		बेड संख्या	डाईनिङको क्षमता (जना)
					एटेच	कमन		
९१	नमस्ते लज	खुम्बु पासाङ ल्हामु- ३, फाक्दिङ	डवाङ नोर्बु शेर्पा	९८६२९२१०८१	८	१८	५७	८५
९२	टिबेट लज	खुम्बु पासाङ ल्हामु- ३, फाक्दिङ	सुमन तामाङ्क	९८४१०५९९०६	५	१०	३०	३०
९३	वियर गार्डेन लज	खुम्बु पासाङ ल्हामु- ३, फाक्दिङ	गोपाल सिमखडा	९८४११५०४६१	११	१९	६१	७०
९४	ईभर ग्रिन लज	खुम्बु पासाङ ल्हामु- ३, फाक्दिङ	मानबहादुर राई	९८४२९४९५१२	-	४	८	१२
९५	हिमालयन एडभेन्चर लज	खुम्बु पासाङ ल्हामु- ३, फाक्दिङ	सोनाम छिरिङ शेर्पा	-	-	११	२२	४०
९६	मुनलाइट लज	खुम्बु पासाङ ल्हामु- ३, फाक्दिङ	दा तेन्जी शेर्पा	९८५२८५०५०६	-	८	१६	२०
९७	स्टार लज	खुम्बु पासाङ ल्हामु- ३, रागादिङ	तेन्जिङ डोमा शेर्पा	९८०८३७७९६५	१०	२५	७०	७०
९८	सनराइज लज	खुम्बु पासाङ ल्हामु- ३, रागादिङ	दावा वाङ्चे शेर्पा	९८०३१९३५४५	२०	२२	४०	८०
९९	हिमालयन ईको रिसोर्ट	खुम्बु पासाङ ल्हामु- ३, रागादिङ	निरकुमार गिरी	९८४२८६७५३०	११		२८	५०
१००	शेर्पा फर्म हाउस एण्ड लज	खुम्बु पासाङ ल्हामु- ३, रागादिङ	ग्याल्जेन शेर्पा	९८०३१३९९८८	९	२६	७२	५०
१०१	भ्याली भ्यू लज	खुम्बु पासाङ ल्हामु- ३, रागादिङ	लाक्पा नुरु शेर्पा	९८४१०७४४०७	-	७	१३	३०
१०२	शेर्पा गेष्ट हाउस	खुम्बु पासाङ ल्हामु- ३, रागादिङ	दा तेन्जी शेर्पा	९८१५७०७४२८	-	६	१२	२३
१०३	शेर्पा साइग्रीला लज	खुम्बु पासाङ ल्हामु- ३, जाम्फुटे	छिरिङ शेर्पा	९८०४९४९४६२	२०		३५	३०
१०४	रिभर भ्यू लज	खुम्बु पासाङ ल्हामु- ३, जाम्फुटे	नुरु जाङबु शेर्पा	९८०३६१६२८२	-	१३	२५	५०
१०५	फेमली लज	खुम्बु पासाङ ल्हामु- ३, टोकटोक	लाक्पा छिरी शेर्पा	९८०८१७३८१	-	६	१२	२८
१०६	सन्देश लज	खुम्बु पासाङ ल्हामु- ३, टोकटोक	राजकुमार राई	९८४२९३१५८४	-	६	१२	३२
१०७	मगर निचेन	खुम्बु पासाङ ल्हामु- ३, टोकटोक	दिपा थापा मगर	९८४११५०४६१	-	९	१८	२०

क्र.सं.	होटल/लजको नाम	होटल भएको स्थान	संचालकको नाम	सम्पर्क नम्बर	कोठा संख्या		बेड संख्या	डाईनिङको क्षमता (जना)
					एटेच	कमन		
१०८	कर्म फ्रेन्डसिप लज	खुम्बु पासाङ ल्हामु- ३, टोकटोक	पसाङफुटी शेर्पा	९८१३०१२५७०	-	५	१०	२०
१०९	वाटरफल होटल	खुम्बु पासाङ ल्हामु- ३, बेङ्गर	लाक्पा तेम्बा शेर्पा	९८१३६०३३०३	-	१२	१२	४०
११०	एभरेष्ट मिनी गेष्ट हाउस	खुम्बु पासाङ ल्हामु- ३, बेङ्गर	पेम्बा तेण्डी शेर्पा	९८०३५७१३३८	-	६	१४	१४
१११	बेङकर गेष्ट हाउस	खुम्बु पासाङ ल्हामु- ३, बेङ्गर	लाक्पा शेर्पा	९८०३४८६८७६	-	१०	२०	१५
११२	टशी गेष्ट हाउस	खुम्बु पासाङ ल्हामु- ३, बेङ्गर	दाख्छिरी शेर्पा	९८०३४७६४६१	-	११	२४	५०
११३	सन साईन रेष्टुरेन्ट	खुम्बु पासाङ ल्हामु- ३, बेङ्गर	चुङ्खा शेर्पा	९८०६२६८८७	-			२०
११४	हिमालयन गेष्ट हाउस	खुम्बु पासाङ ल्हामु- ३, बेङ्गर	लाक्पा दोर्जी शेर्पा	९८०३४२८५७३	-	११	२२	३०
११५	छुमा गेष्ट हाउस	खुम्बु पासाङ ल्हामु- ३, छुमा	लाक्पा ग्यल्जेन शेर्पा	९८०३४६१८८५	-	१६	३२	३०
११६	माउन्ट कैलाश लज	खुम्बु पासाङ ल्हामु- ३, मञ्जो	पासाङ शेर्पा	९८४१७७०८०६	१८	८	५२	६०
११७	मिनी टिबेट लज	खुम्बु पासाङ ल्हामु- ३, मञ्जो	डवाङ कर्साङ शेर्पा	९८०३४५६३२१	४	७	२९	४०
११८	शेर्पा लज	खुम्बु पासाङ ल्हामु- ३, मञ्जो	डवाङ गेले शेर्पा	९८०७७९०१५२	-	१३	२६	४०
११९	मञ्जो गेष्ट हाउस	खुम्बु पासाङ ल्हामु- ३, मञ्जो	पेम्बा दोर्जी शेर्पा	९८०३७१४४०१	५	१५	४०	४०
१२०	एभरेष्ट समिट लज	खुम्बु पासाङ ल्हामु- ३, मञ्जो	फिन्जु लामा	९८१४३७१३९७	२०	-	४०	७०
१२१	यती माउन्टेन होम रिसोर्ट	खुम्बु पासाङ ल्हामु- ३, मञ्जो	सोनाम शेर्पा	-	११	-	१८	२०
१२२	टर्फिल लज	खुम्बु पासाङ ल्हामु- ३, मञ्जो	पासाङ दावा शेर्पा	०३८-५४०२४१	-	१५	३०	४०
१२३	समिट लज	खुम्बु पासाङ ल्हामु- ३, मञ्जो	पेम्बा नुरु शेर्पा	-	१२	८	२०	४०
१२४	ग्रिन ल्याइन्ड लज	खुम्बु पासाङ ल्हामु- ३, तावा	फुर्तेम्बा शेर्पा	९८४२९५८१४६	-	८	१६	२०
१२५	पूर्वेली खाजा घर	खुम्बु पासाङ ल्हामु- ३, जोरसल्ले	गोपी किरण राई	९८०३८३२३९५	-	३	६	१५
१२६	न्यू माछापुछ्रे लज	खुम्बु पासाङ ल्हामु- ३, जोरसल्ले	निमा छेतर शेर्पा	९८०३३२०७८८	-	४	८	१५
१२७	एभरेष्ट गेष्ट हाउस	खुम्बु पासाङ ल्हामु- ३, जोरसल्ले	राजकुमार लामा	९८४१०९५४६८	-	७	१५	३०

क्र.सं.	होटल/लजको नाम	होटल भएको स्थान	संचालकको नाम	सम्पर्क नम्बर	कोठा संख्या		बेड संख्या	डाईनिङको क्षमता (जना)
					एटेच	कमन		
१२८	जोरसल्ले गेष्ट हाउस	खुम्बु पासाङ ल्हामु- ३, जोरसल्ले	इश्वर तामाङ्ग	९८४१७१४४८०	-	४	८	५०
१२९	जोरसल्ले नेपाली रेष्टुरेन्ट	खुम्बु पासाङ ल्हामु- ३, जोरसल्ले	आइदोर्जी शेर्पा	९८०३६९२७३६	-	८	१५	२०
१३०	डबल डाइमण्ड रेष्टुरेन्ट	खुम्बु पासाङ ल्हामु- ३, जोरसल्ले	दावा फिन्जोक शेर्पा	९८०८०९७७०९	-	-	-	६०
१३१	रिभर भ्यू रेष्टुरेन्ट	खुम्बु पासाङ ल्हामु- ३, जोरसल्ले	दावा ग्याल्जेन शेर्पा	९८०३५०९४९७	-	-	-	४०
१३२	बुद्ध लज	खुम्बु पासाङ ल्हामु- ३, जोरसल्ले	मिडमा नुरु शेर्पा	९८०३४६१८५७	-	१६	३२	६०
१३३	निर्भाना लज	खुम्बु पासाङ ल्हामु- ३, जोरसल्ले	काजी शेर्पा	९८०३८४७४१०	-	८	१६	२५
१३४	विशाल रेष्टुरेन्ट	खुम्बु पासाङ ल्हामु- ३, जोरसल्ले	दिनेश कुमार मगर	-	-	-	-	७०
१३५	फ्रेन्डसिप रेष्टुरेन्ट	खुम्बु पासाङ ल्हामु- ३, जोरसल्ले	सन्तबहादुर सुनुवार	९७४२१११७५२	-	८	१५	५०
१३६	जोरसल्ले खाजा घर	खुम्बु पासाङ ल्हामु- ३, जोरसल्ले	सुसिला लामा	९८०३४३५५३०	-	-	-	१२
१३७	नोर्त्हा इन	खुम्बु पासाङ ल्हामु-५, दिङजुङ	पासाङ दिकी शेर्पा	९८०८११८६३४	-	४	८	२०
१३८	रिभर भ्यू लज	खुम्बु पासाङ ल्हामु-५, दिङजुङ	फूर्वा शेर्पा	०३८(५४०४६७	-	६	१२	२०
१३९	चोयू लज	खुम्बु पासाङ ल्हामु-५, दिङजुङ	दावा छिरिङ शेर्पा	-	-	४	७	१५
१४०	नमस्ते लज	खुम्बु पासाङ ल्हामु-५, मारलुङ	छिरी शेर्पा	-	-	४	८	१५
१४१	मारलुङ गेष्ट हाउस	खुम्बु पासाङ ल्हामु-५, मारलुङ	पासाङ रिता शेर्पा	-	-	४	८	१५
१४२	कोइदे भ्यू लज	खुम्बु पासाङ ल्हामु-५, लुङदेन	कर्सोङ शेर्पा	९८०३७३६७६७	-	११	२०	२३
१४३	लुङदेन भ्यू लज	खुम्बु पासाङ ल्हामु-५, लुङदेन	डवाङ नाम्खा शेर्पा	-	-	१०	२०	२०
१४४	रेञ्जो सपार्ट लज	खुम्बु पासाङ ल्हामु-५, लुङदेन	सोनाम छुटिन शेर्पा	०३८-५४०३६३	१२	४	३२	३५

क्र.सं.	होटल/लजको नाम	होटल भएको स्थान	संचालकको नाम	सम्पर्क नम्बर	कोठा संख्या		बेड संख्या	डाईनिङको क्षमता (जना)
					एटेच	कमन		
१४५	लुङ्देन गेष्ट हाउस	खुम्बु पासाङ ल्हामु-५, लुङ्देन	ड्वाङ राफ्के शेर्पा	-	-	३	६	१३
१४६	श्रि पास गेष्ट हाउस	खुम्बु पासाङ ल्हामु-५, लुङ्देन	रान्ते मगर	०३८-५४०२३१	-	९	१७	२०
१४७	आर्य गेष्ट हाउस	खुम्बु पासाङ ल्हामु-५, आर्य	पेम्बा नुरु शेर्पा	९८०८१६२०३८	-	७	१३	१५
१४८	नाडपा गेष्ट हाउस	खुम्बु पासाङ ल्हामु-५, आर्य	निडमा शेर्पा	९८०३४७२९२९	-	६	१२	१५
१४९	थामेत्याङ गेष्ट हाउस	खुम्बु पासाङ ल्हामु-५, थामेत्याङ	कर्सोङ शेर्पा	०३८-५४०३७१	-	११	२२	२५
१५०	टिबेट गेष्ट हाउस	खुम्बु पासाङ ल्हामु-५, थामे	पासाङ सोना शेर्पा	०३८-५४०३६१	-	६	१२	३०
१५१	म्याराथन रनर लज	खुम्बु पासाङ ल्हामु-५, थामे	आडदामी शेर्पा	०३८-५४०४१३	-	८	१६	३०
१५२	नमस्ते लज	खुम्बु पासाङ ल्हामु-५, थामे	आडरिता शेर्पा	९८०३६९५०५२	-	३	६	१५
१५३	सन साइन लज	खुम्बु पासाङ ल्हामु-५, थामे	मिडमा रिता शेर्पा	०३८(५४०१४२	५	२५	५२	४०
१५४	थामे भ्यू लज	खुम्बु पासाङ ल्हामु-५, थामे	मिडमा नुरु शेर्पा	०३८(५४००६३	-	१२	२१	३०
१५५	एभरेष्ट समिट लज	खुम्बु पासाङ ल्हामु-५, थामे	कुसाङ शेर्पा	०३८-५४००६२	-	१४	२७	३०
१५६	भ्याली भ्यू लज	खुम्बु पासाङ ल्हामु-५, थामे	दावा डोमा शेर्पा	०३८-५४००९४	७	९	२३	३०
१५७	यति माउन्टेन होम	खुम्बु पासाङ ल्हामु-५, थामे	ल्हाक्पा सोनाम शेर्पा	०३८-५४०१६७	१८	-	३६	४५
१५८	सनसाइन भ्यू लज	खुम्बु पासाङ ल्हामु-५, थामे	ड्वाङ चिन्डु शेर्पा	०३८-५४०४१०	-	४	८	२५
१५९	एभरेष्ट समिट लज	खुम्बु पासाङ ल्हामु-५, साम्दे	भिम श्रृष्ट	९८०३९७३४७५	२०	-	४०	४०
१६०	माया लज	खुम्बु पासाङ ल्हामु-५, मेन्दे	आडमाया शेर्पा	९८०३४३५७५२	-	८	१६	२०
१६१	माउन्ट एभरेष्ट क्याम्प टु रेड बुक्स रेष्टुरेन्ट एण्ड बार	खुम्बु पासाङ ल्हामु-५, ठमो	आड रिक्कु शेर्पा	९८०३४५५१६५	-	२	२	३०
१६२	ठमो गेष्ट हाउस	खुम्बु पासाङ ल्हामु-५, ठमो	आड नुरु शेर्पा	०३८-५४०३०३	-	४	८	२०
१६३	अल्पाइन होम	खुम्बु पासाङ ल्हामु-५, ठमो	फुरा शेर्पा	०३८-५४०४६७	-	५	९	२०
१६४	ठेसो लज	खुम्बु पासाङ ल्हामु-५, ठमो	छेवाङ शेर्पा	९८०३६९११३५	-	३	६	१५
१६५	होटल हिलटेन	खुम्बु पासाङ ल्हामु-५, नाम्चे	विश्वराज तामाङ्क	०३८-५४००९५	१४	१०	४८	५०
१६६	कमल होटल	खुम्बु पासाङ ल्हामु-५, नाम्चे	कमलबहादुर तामाङ्क	०३८-५४०१८३	१२	२०	६४	७०
१६७	आमादब्लम लज	खुम्बु पासाङ ल्हामु-५, नाम्चे	पेम्बा छिरी शेर्पा	०३८-५४००८३	३	१५	३६	३६
१६८	जम्बला होटल	खुम्बु पासाङ ल्हामु-५, नाम्चे	लामाकाजी शेर्पा	०३८-५४०१३९	४	१०	२८	३०
१६९	द नेष्ट	खुम्बु पासाङ ल्हामु-५, नाम्चे	रमेश तामाङ्क	०३८-५४००९३	१६	१७	६६	६०
१७०	शेर्पा लेण्ड लज	खुम्बु पासाङ ल्हामु-५, नाम्चे	निमा नुरु शेर्पा	०३८-५४०१०७	२२	४	६०	८६
१७१	कम्फर्ट इन	खुम्बु पासाङ ल्हामु-५, नाम्चे	जगदिश मगर	९८५१०९१७१७	४	१२	२२	४०

क्र.सं.	होटल / लजको नाम	होटल भएको स्थान	संचालकको नाम	सम्पर्क नम्बर	कोठा संख्या		बेड संख्या	डाईनिङको क्षमता (जना)
					एटेच	कमन		
१७२	थामसेर्कु भ्यू लज	खुम्बु पासाङ ल्हामु-५, नाम्चे	आईफूरा शेर्पा	०३८-५४०१७३	-	२०	४०	३२
१७३	काला पत्थर लज	खुम्बु पासाङ ल्हामु-५, नाम्चे	दावा फिन्जु शेर्पा	०३८-५४००९७	-	-	-	-
१७४	खुम्बु लज	खुम्बु पासाङ ल्हामु-५, नाम्चे	पेम्बा शेर्पा	०३८-५४०१४४	५	२०	४०	६०
१७५	सन साइट लज	खुम्बु पासाङ ल्हामु-५, नाम्चे	पेम्बा थुन्दु शेर्पा	०३८-५४०१५८	-	४	१०	२०
१७६	होटल खाङ्गी	खुम्बु पासाङ ल्हामु-५, नाम्चे	दोर्जे लामा	९८५१०२४५८६	-	-	-	-
१७७	निर्वाणा होटल	खुम्बु पासाङ ल्हामु-५, नाम्चे	छिरिङ पेन्जो शेर्पा	९८१८४७८७२६	-	२०	-	-
१७८	नाम्चे माउन्टेन भ्यू लज	खुम्बु पासाङ ल्हामु-५, नाम्चे	छवाङ शेर्पा	-	-	-	-	-
१७९	हिल टप होटल	खुम्बु पासाङ ल्हामु-५, नाम्चे	लहाक्पा शेर्पा	९८४१९४९४२९	-	१२	-	-
१८०	होटल खुम्बुचे	खुम्बु पासाङ ल्हामु-५, नाम्चे	छवाङ रिन्जी शेर्पा	०३८-५४०३०२	-	१२	-	-
१८१	पुमरी लज	खुम्बु पासाङ ल्हामु-५, नाम्चे	पेम्बा ग्यल्जेन शेर्पा	०३८-५४००८४	-	७	११	३०
१८२	होटल नाम्चे	खुम्बु पासाङ ल्हामु-५, नाम्चे	माया शेर्पा	०३८-५४०००४	२२	२०	८४	८०
१८३	फुटरेष्ट लज	खुम्बु पासाङ ल्हामु-५, नाम्चे	गोपाल थापा मगर	०३८-५४०४५९	-	११	२२	२५
१८४	हिमालयन लज	खुम्बु पासाङ ल्हामु-५, नाम्चे	अनु शेर्पा	०३८-५४००६०	९	२८	७४	२००
१८५	कोङ्दे भ्यू लज	खुम्बु पासाङ ल्हामु-५, नाम्चे	वाङ्चु शेर्पा	०३८-५४००९६	-	१७	३२	३५
१८६	सनसाइन लज	खुम्बु पासाङ ल्हामु-५, भ्कारोक	लाक्पा नोर्बु शेर्पा	०३८-५४०१०२	-	१२	२४	२५
१८७	होटल स्नोलेण्ड	खुम्बु पासाङ ल्हामु-५, नाम्चे	दिनेश कुमार मगर	०३८-५४०३३३	१६	८	४८	५०
१८८	होटल नोर्गलड	खुम्बु पासाङ ल्हामु-५, नाम्चे	सोनाम ग्याल्जेन शेर्पा	०३८-५४००१०	५	१६	३२	५०
१८९	होटल एभरेष्ट	खुम्बु पासाङ ल्हामु-५, नाम्चे	विजय लामा	०३८-५४०२५०	५	९	२८	४०
१९०	होर्लिडे नाम्चे	खुम्बु पासाङ ल्हामु-५, नाम्चे	आङ नुर्बु शेर्पा	०३८-५४०२३४	-	१९	३६	४०
१९१	भ्याली भ्यू लज	खुम्बु पासाङ ल्हामु-५, नाम्चे	आङनिमा शेर्पा	०३८-५४०१०३	-	७	१४	२०
१९२	याक होटल	खुम्बु पासाङ ल्हामु-५, नाम्चे	छिमी काल्देन शेर्पा	०३८-५४०३८०	-	२४	४८	७०
१९३	सगरमाथा लज	खुम्बु पासाङ ल्हामु-५, नाम्चे	लाक्पा डोमा शेर्पा	०३८-५४०१०८	-	५	१०	२०
१९४	अल्पाइन लज	खुम्बु पासाङ ल्हामु-५, नाम्चे	तेन्जिङ जाङबु शेर्पा	०३८-५४०३००	५	१०	३०	३५
१९५	हिमालयन शेर्पा लज	खुम्बु पासाङ ल्हामु-५, नाम्चे	कामी छिरीङ शेर्पा	०३८-५४०१५२	-	१३	२६	३०
१९६	यति माउन्टेन होम	खुम्बु पासाङ ल्हामु-५, नाम्चे	लाक्पा सोनाम शेर्पा	०३८-५४०३७७	२०	-	२०	४०
१९७	पानारोमा लज	खुम्बु पासाङ ल्हामु-५, नाम्चे	सेराप जाङबु शेर्पा	०३८-५४०१३५	१५	२०	७०	७०
१९८	खुम्बु रिसोर्ट	खुम्बु पासाङ ल्हामु-५, नाम्चे	आङ लुङ्लिम शेर्पा	०३८-५४०२३५	२	२३	५०	५०
१९९	टासी देलेक लज	खुम्बु पासाङ ल्हामु-५, नाम्चे	साङ्गो लामा	०३८-५४०१०९	-	१२	२४	४०
२००	होटल शेर्पा भिलेज	खुम्बु पासाङ ल्हामु-५, नाम्चे	पेम्बा छिरी शेर्पा	०३८-५४०२३८	-	१७	३६	३०

क्र.सं.	होटल / लजको नाम	होटल भएको स्थान	संचालकको नाम	सम्पर्क नम्बर	कोठा संख्या		बेड संख्या	डाईनिङको क्षमता (जना)
					एटेच	कमन		
२०१	माउन्टेन ट्रिम लज	खुम्बु पासाङ ल्हामु-५, नाम्चे	दावा जाङबु शेर्पा	०३८-५४०२३९	-	१२	२४	३०
२०२	ए डि फ्रेंडसिप लज	खुम्बु पासाङ ल्हामु-५, नाम्चे	आड दोर्जी शेर्पा	०३८-५४०२०१	-	१४	२६	३५
२०३	साकुरा लज	खुम्बु पासाङ ल्हामु-५, नाम्चे	लाक्पा नुर्वु शेर्पा	०३८-५४००९१	८	९	३४	३५
२०४	सोना लज	खुम्बु पासाङ ल्हामु-५, नाम्चे	निमा टसी शेर्पा	०३८(५४००८९	-	२०	४०	३५
दृष्ट	होटल टिबेट	खुम्बु पासाङ ल्हामु-५, नाम्चे	ठावा मिडमा शेर्पा	०३८-५४०१५३	६	२४	६०	६०
२०६	माउन्ट कैलाश रेष्टुरेन्ट	खुम्बु पासाङ ल्हामु-५, नाम्चे	पासाङ वाङचु शेर्पा	०३८-५४०२४५	-	१५	२४	३०
२०७	ल्हासा गेष्ट हाउस	खुम्बु पासाङ ल्हामु-५, नाम्चे	छिरिङ शेर्पा	९८४२८६८०१४	-	७	१३	२०
२०८	जाम्लिङ लज	खुम्बु पासाङ ल्हामु-५, नाम्चे	छेटाम शेर्पा	०३८-५४०३६६	१२	११	४२	४०
२०९	हिमालयन कल्चर होम	खुम्बु पासाङ ल्हामु-५, नाम्चे	आङ्ग ग्यल्जेन शेर्पा	०३८-५४०२०५	१७	-	३०	३५
२१०	मुनलाइट लज	खुम्बु पासाङ ल्हामु-५, नाम्चे	डताङ्ग शेर्पा	०३८-५४००८८	४	२०	४७	४५
२११	डाँफे लज	खुम्बु पासाङ ल्हामु-५, चोरक्याम्प	सुक्र तामाङ्ग	०३८-५४०१४०		५	१०	१५
२१२	मुस्ताङ गेष्ट हाउस	खुम्बु पासाङ ल्हामु-५, चोरक्याम्प	कान्छा नुरु शेर्पा	०३८(५४०४६५		७	१४	१५
२१३	होटल सेरु खाङगरु	खुम्बु पासाङ ल्हामु-५, चोरक्याम्प	लाक्पा सोनाम शेर्पा	०३८-५४०००५	७	३०	७४	६०
२१४	थड पोल लज	खुम्बु पासाङ ल्हामु-५, नाम्चे	आडदावा शेर्पा	९८०३४७६४४३		७	१४	२०
२१५	ग्रिन तारा लज	खुम्बु पासाङ ल्हामु-५, नाम्चे	लाक्पा तेन्जिङ शेर्पा	०३८-५४००७९	५	२२	५०	५०
२१६	साइप्रिला लज एण्ड रेष्टुरेन्ट	खुम्बु पासाङ ल्हामु-५, नाम्चे	छेण्डी फूरा शेर्पा	०३८-५४०१२७		२०	४०	४०
२१७	नमस्ते लज	खुम्बु पासाङ ल्हामु-५, नाम्चे	पाल्देन शेर्पा	०३८-५४००७२	-	१५	३०	३५
२१८	ठावा लज	खुम्बु पासाङ ल्हामु-५, नाम्चे	तेन्जिङ शेर्पा	०३८(५४००७०	-	७	१४	३०
२१९	होटल क्याम्प वि वस	खुम्बु पासाङ ल्हामु-५, नाम्चे	डिमा टसी शेर्पा	०३८-५४०१०६	१०	२०	५०	५०
२२०	फिन्जो लज	खुम्बु पासाङ ल्हामु-४, स्याङबोचे	छिरिङ फिन्जो शेर्पा	०३८-५४००१४	३	८	२२	४०
२२१	इभर ग्रिन लज	खुम्बु पासाङ ल्हामु-४, खुम्जुङ	आड फुर्वा शेर्पा	०३८-५४००२०	-	६	१२	३०
२२२	इन्टरनेशनल गेष्ट हाउस	खुम्बु पासाङ ल्हामु-४, खुम्जुङ	आड नुरु शेर्पा	९८०३५२१७५३	-	५	९	३०

क्र.सं.	होटल/लजको नाम	होटल भएको स्थान	संचालकको नाम	सम्पर्क नम्बर	कोठा संख्या		बेड संख्या	डाईनिङको क्षमता (जना)
					एटेच	कमन		
२२३	खुम्बुयुल्हा गार्डेन लज	खुम्बु पासाङ ल्हामु-४, खुम्जुङ	पासाङ तेन्जी शेर्पा	-	-	८	१६	२५
२२४	हिडन भ्याली लज	खुम्बु पासाङ ल्हामु-४, खुम्जुङ	तेन्जिङ टासी शेर्पा	०३८-५४०३३१	८	१२	४०	५०
२२५	शेर्पाल्यान्ड लज	खुम्बु पासाङ ल्हामु-४, खुम्जुङ	आङ छिरिङ शेर्पा	०३८-५४००१८		१२	२८	५०
२२६	आमाडब्लम भ्यू लज	खुम्बु पासाङ ल्हामु-४, खुम्जुङ	सोनाम छिरीङ शेर्पा	०३८-५४००४५	४	१०	२८	४०
२२७	पानोरामा इन	खुम्बु पासाङ ल्हामु-४, खुम्जुङ	फूटाडोमा शेर्पा	०३८-५४०२५७	४	९	२६	५०
२२८	हिमालयन लज	खुम्बु पासाङ ल्हामु-४, खुम्जुङ	पेम्फुटी शेर्पा	०३८-५४००३०	-	११	२२	५०
२२९	डाँफे लज	खुम्बु पासाङ ल्हामु-४, खुम्जुङ	छोडबा शेर्पा	०३८-५४००३२	-	९	१८	५०
२३०	खुम्जुङ गेष्ट हाउस	खुम्बु पासाङ ल्हामु-४, खुम्जुङ	जनकबहादुर कटवाल	-	-	७	१४	३०
२३१	मण्डला लज	खुम्बु पासाङ ल्हामु-४, खुम्जुङ	छुल्डीम शेर्पा	-	-	८	१६	३०
२३२	इको लज	खुम्बु पासाङ ल्हामु-४, खुम्जुङ	दानुरु शेर्पा	०३८-५४०१९०	-	६	१२	५०
२३३	एभरेष्ट बेकरी	खुम्बु पासाङ ल्हामु-४, खुम्जुङ	पेम्बा छिरीङ शेर्पा	०३८-५४००४७	-	-		-
२३४	हिमालयन इको रिसोर्ट	खुम्बु पासाङ ल्हामु-४, खुम्जुङ	पेम्बा छिरीङ शेर्पा	-	१०	१५	५०	१००
२३५	टासी देलेक लज	खुम्बु पासाङ ल्हामु-४, खुम्जुङ	डवाङ कर्पाङ शेर्पा	०३८-५४०३८७		१०	२०	६०
२३६	गोम्बा लज	खुम्बु पासाङ ल्हामु-४, खुम्जुङ	पेमा दोर्जी शेर्पा		-	६	१२	३०
२३७	भ्याली भ्यू लज	खुम्बु पासाङ ल्हामु-४, खुम्जुङ	पेमा छोसाङ शेर्पा	०३८-५४०२२३	-	१४	२५	३५
२३८	हिल टप लज	खुम्बु पासाङ ल्हामु-४, खुम्जुङ	आङ दोर्जी शेर्पा	०३८-५४००१९	-	१८	३६	४०
२३९	होलिलेण्ड लज	खुम्बु पासाङ ल्हामु-४, खुम्जुङ	दावा छिरीङ	०३८-५४०२२३	-	१०	२०	३०
२४०	ग्रिन भ्याली लज	खुम्बु पासाङ ल्हामु-४, खुन्दे	आङ दानु शेर्पा	०३८-५४०१४१	-	६	१२	३०

क्र.सं.	होटल/लजको नाम	होटल भएको स्थान	संचालकको नाम	सम्पर्क नम्बर	कोठा संख्या		बेड संख्या	डाईनिङको क्षमता (जना)
					एटेच	कमन		
२४१	खुन्दे स्टार लज	खुम्बु पासाङ ल्हामु-४, खुन्दे	आर्ङनिमा शेर्पा	०३८-५४०१५६	-	८	१५	३०
२४२	पानोरामा लज	खुम्बु पासाङ ल्हामु-४, खुन्दे	सोनाम छिरीड शेर्पा	०३८(५४०३०९	-	१०	२०	३०
२४३	खुम्बिला गेष्ट हाउस	खुम्बु पासाङ ल्हामु-४, खुन्दे	डोमा छिरीड शेर्पा	०३८(५४०३४२	-	१२	२४	३५
२४४	थामसेकु लज	खुम्बु पासाङ ल्हामु-४, क्याङजुमा	आङ्क फूपा शेर्पा	९८०५३१४४८८	-	१४	२८	३०
२४५	आमादब्लम लज	खुम्बु पासाङ ल्हामु-४, क्याङजुमा	आङ्कटासी शेर्पा	९८०३०५२९६६	८	१४	४४	५०
२४६	थ्रि सिष्टर लज	खुम्बु पासाङ ल्हामु-४, क्याङजुमा	डवाड कर्साड शेर्पा	९८०३५६८११४	-	८	१६	२५
२४७	ड्रिम गार्डेन लज	खुम्बु पासाङ ल्हामु-४, क्याङजुमा	डवाड कर्साड शेर्पा	९८०३५६८११५	८		१६	६०
२४८	सनसा लज	खुम्बु पासाङ ल्हामु-४, सानसा	सोनाम जाङ्गु शेर्पा	९८०८६७६२१५	-	७	१२	२०
२४९	माउन्टेन भ्यू लज	खुम्बु पासाङ ल्हामु-४, सानसा	कामी शेर्पा	९८०८६६७६९३	-	१०	२०	२५
२५०	ग्रिन भ्याली लज	खुम्बु पासाङ ल्हामु-४, लौशासा	लाक्पा ठुन्दुप शेर्पा	९८०८७६४०००	-	१०	२०	२५
२५१	पोखरा लज	खुम्बु पासाङ ल्हामु-४, लौशासा	कामी गुरुङ्ग	९८१९७९२६६५	-	६	१२	२०
२५२	इभर ग्रिन लज	खुम्बु पासाङ ल्हामु-४, फुङ्किटाङ्का	मिङ्कमा लामा	९८०३९२०६२१	-	१२	२३	७०
२५३	जम्बला लज एण्ड रेष्टुरेन्ट	खुम्बु पासाङ ल्हामु-४, फुङ्किटाङ्का	दोमी छिरी शेर्पा	९८०३७४७६२९	-	४	८	३०
२५४	फोर्चेठाङ्का गेष्ट हाउस	खुम्बु पासाङ ल्हामु-४, फोर्चेठाङ्का	कामी शेर्पा	९८०३५५८८९४	-	१४	२८	३०
२५५	रिभर रिसोर्ट	खुम्बु पासाङ ल्हामु-४, फोर्चेठाङ्का	फु तेन्जिड शेर्पा	०३८-५४०१७३	-	१८	४०	५०
२५६	बुद्ध लज	खुम्बु पासाङ ल्हामु-४, मोइला	पेम्बा शेर्पा	९८०३६४५५९५	-	११	२४	३०
२५७	माउन्टेन भ्यू लज	खुम्बु पासाङ ल्हामु-४, मोइला	अनु शेर्पा	९८०३५१२२७२	-	११	२१	२५
२५८	हिल टप रिसोर्ट गेष्ट हाउस	खुम्बु पासाङ ल्हामु-४, मोइला	छम्जी शेर्पा	०३८-५४०२७२	-	७	१२	३०

क्र.सं.	होटल/लजको नाम	होटल भएको स्थान	संचालकको नाम	सम्पर्क नम्बर	कोठा संख्या		बेड संख्या	डाईनिङको क्षमता (जना)
					एटेच	कमन		
२५९	स्नोलेण्ड भ्यू लज	खुम्बु पासाङ ल्हामु-४, मोइला	कामी शेर्पा	०३८-५४०२७२, ९८०३५०३३६१	-	७	१२	३०
२६०	हिमालयन लज	खुम्बु पासाङ ल्हामु-४, डोले	कामी छिरीड शेर्पा	०३८-५४००२८	-	२०	४०	५०
२६१	अल्पाइन कटेज	खुम्बु पासाङ ल्हामु-४, डोले	मिडमा नुरु शेर्पा	-	-	१५	३०	५०
२६२	थामसेकु लज	खुम्बु पासाङ ल्हामु-४, डोले	आड छुतर शेर्पा	-	-	७	१४	४०
२६३	दोले रिसोर्ट	खुम्बु पासाङ ल्हामु-४, डोले	पेम्बा याङजी शेर्पा	०३८-५४०२९१	-	१७	४२	५०
२६४	टासी देलेक लज	खुम्बु पासाङ ल्हामु-४, थाङनाक	पेम्बा तेन्जिङ शेर्पा	९८१८१०२८६८	-	१४	२६	५०
२६५	चोला पास रिसोर्ट	खुम्बु पासाङ ल्हामु-४, थाङनाक	लाक्पा शेर्पा	-	१२	१४	५२	६०
२६६	थाङनाक गेष्ट हाउस	खुम्बु पासाङ ल्हामु-४, थाङनाक	फूरा छाम्जी शेर्पा	-	-	६	१२	२०
२६७	टासी फ्रेन्डसिप लज	खुम्बु पासाङ ल्हामु-४, थाङनाक	आड नुरु शेर्पा	९८०३६८३५३४	-	२०	३८	६०
२६८	ट्रेकर्स लज	खुम्बु पासाङ ल्हामु-४, थाङनाक	पाल्देन शेर्पा	-	-	४	८	१०
२६९	रिभर रिसोर्ट	खुम्बु पासाङ ल्हामु-४, थाङनाक	पेन्डी शेर्पा	-	४	८	२५	३५
२७०	फोर्चे थाङनाक लज	खुम्बु पासाङ ल्हामु-४, थाङनाक	पेम्बा उटु शेर्पा	९८०३५५८८९४	-	१३	२६	३५
२७१	गोक्यो रिसोर्ट	खुम्बु पासाङ ल्हामु-४, गोक्यो	सुरेन्द्र सर्मा	९९३३८४०१०	१५	४३	११७	१५०
२७२	नवाङ फ्रेन्डसिप लज	खुम्बु पासाङ ल्हामु-४, गोक्यो	नवाङ तेन्जिङ शेर्पा	९९३३८४०३८	-	१६	२३	५०
२७३	लेक साइड लज	खुम्बु पासाङ ल्हामु-४, गोक्यो	छुलिङम शेर्पा	९९३३८४०४१	-	२०	४२	५५
२७४	नमस्ते लज	खुम्बु पासाङ ल्हामु-४, गोक्यो	आड ग्याल्जेन शेर्पा	९९३३८४००८	६	४६	१०३	११०
२७५	चोला भ्यू लज	खुम्बु पासाङ ल्हामु-४, नाला	दानुरु शेर्पा	९७४३०३०६८१	-	८	१६	२०
२७६	हिमालयन लज	खुम्बु पासाङ ल्हामु-४, मछेर्मा	छुलिङम दोर्जी शेर्पा	०३८-५४०३६४	-	१०	१८	२५
२७७	टासी देलेक लज	खुम्बु पासाङ ल्हामु-४, मछेर्मा	छिरीङ शेर्पा	०३८-५४०३६२	८	१४	४४	६०

क्र.सं.	होटल/लजको नाम	होटल भएको स्थान	संचालकको नाम	सम्पर्क नम्बर	कोठा संख्या		बेड संख्या	डाईनिङको क्षमता (जना)
					एटेच	कमन		
२७८	नामोल लज	खुम्बु पासाङ ल्हामु-४, मछेर्मा	नामोल वाङडी शेर्पा	०३८(५४००३८	५	१३	४०	२०
२७९	ट्रेकर्स लज	खुम्बु पासाङ ल्हामु-४, मछेर्मा	छुलिङम शेर्पा	०३८-५४०३५७	-	१९	३८	४५
२८०	यती लज	खुम्बु पासाङ ल्हामु-४, मछेर्मा	जाङबु शेर्पा	-	-	१४	३०	४५
२८१	खडतेगा लज	खुम्बु पासाङ ल्हामु-४, लुजा	लाक्पा नुरु शेर्पा	०३८-५४०१८७	-	१४	२८	४०
२८२	माउन्टेन टप हिल लज	खुम्बु पासाङ ल्हामु-४, लाफर्मा	नवाङ छोडबा शेर्पा	०३८-५४०२९१	-	१०	२०	३५
२८३	थाङनाक भ्यू लज	खुम्बु पासाङ ल्हामु-४, थाङनाक	निमा कर्मा शेर्पा	९८०३९३३७१६	-	५	१०	१०
२८४	पासाङ लज	खुम्बु पासाङ ल्हामु-४, थोरा	पासाङ शेर्पा	-	-	४	८	१०
२८५	हिमालयन लज	खुम्बु पासाङ ल्हामु-४, थोरा	मिङ फूटी शेर्पा	-	-	८	१६	२०
२८६	थामसेकु लज	खुम्बु पासाङ ल्हामु-४, फोर्चे	कर्मानिता शेर्पा	९८१८१६६६६८	-	१३	२६	३०
२८७	पिसफूल लज	खुम्बु पासाङ ल्हामु-४, फोर्चे	पेमा दोर्जी शेर्पा	-	-	१३	२५	२५
२८८	टासी फ्रेन्डसिप लज	खुम्बु पासाङ ल्हामु-४, फोर्चे	फूटाशी शेर्पा	-	-	१४	२८	३०
२८९	टासी देलेक लज	खुम्बु पासाङ ल्हामु-४, फोर्चे	कान्छा नुरु शेर्पा	-	-	७	१४	१५
२९०	सोनाम लज	खुम्बु पासाङ ल्हामु-४, फोर्चे	पासाङ नुरु शेर्पा	९८१८३२७८८४	-	१४	२८	३०
२९१	फोर्चे रिसोर्ट	खुम्बु पासाङ ल्हामु-४, फोर्चे	फू छिरिङ शेर्पा	-	-	१०	२०	३०
२९२	नमस्ते लज	खुम्बु पासाङ ल्हामु-४, फोर्चे	ल्हाक्पा दोर्जी शेर्पा	-	-	१५	३०	३०
२९३	फोर्चे गेष्ट हाउस	खुम्बु पासाङ ल्हामु-४, फोर्चे	फूलामू शेर्पा	९८०३५४५४९९	४	८	२४	३०
२९४	एभरेष्ट लज	खुम्बु पासाङ ल्हामु-४, फोर्चे	नुरु ग्यालजेन शेर्पा	९८०८११८४५६	-	६	१२	१५
२९५	ट्रेकर्स लज	खुम्बु पासाङ ल्हामु-४, त्याङबोचे	डिल्ली कुमार राई	९८१३३१४१२९	-	९	१७	२०
२९६	गोम्बा लज	खुम्बु पासाङ ल्हामु-४, त्याङबोचे	तेन्जिङ शेर्पा	९८०३६४१२१०	-	-	-	-
२९७	त्याङबोचे गेष्ट हाउस	खुम्बु पासाङ ल्हामु-४, त्याङबोचे	-	-	-	१९	३७	४०
२९८	हिमालयन लज	खुम्बु पासाङ ल्हामु-४, त्याङबोचे	पेम्बा थुन्डु शेर्पा	९८०३५८०२३०	-	३५	७०	७०
२९९	टासी देलेक लज	खुम्बु पासाङ ल्हामु-४, त्याङबोचे	टासी दोर्जी शेर्पा	९८१३७०३३००	-	३५	७०	७०
३००	रिभेन्डेल लज	खुम्बु पासाङ ल्हामु-४, देबुचे	तेन्जिङ शेर्पा	९८०३७४१२१०	९	२८	७५	७५

क्र.सं.	होटल/लजको नाम	होटल भएको स्थान	संचालकको नाम	सम्पर्क नम्बर	कोठा संख्या		बेड संख्या	डाईनिङको क्षमता (जना)
					एटेच	कमन		
३०१	एभरेष्ट लज एण्ड रेष्टुरेन्ट	खुम्बु पासाङ ल्हामु-४, देबुचे	निम दोर्जी शेर्पा	९८४११६५८०४	-	२२	४४	८०
३०२	पाराडाइज लज	खुम्बु पासाङ ल्हामु-४, देबुचे	दाछिरी शेर्पा	९८०३६८६३२३	७	१८	४८	५०
३०३	हिमालयन कल्चर होम	खुम्बु पासाङ ल्हामु-४, देबुचे	आङ्क गेल्जे शेर्पा	०३८-५४०२०५	१७	-	३२	३५
३०४	इको होलिडे लज	खुम्बु पासाङ ल्हामु-४, पाङबोचे	सुखा राई	९८१५९४६२०९	-	१२	२६	३०
३०५	एभरेष्ट थ्यू लज	खुम्बु पासाङ ल्हामु-४, पाङबोचे	लाक्पा शेर्पा	९८०८९०००१६	-	११	२२	३०
३०६	हाइलेण्ड शेर्पा रिसोर्ट	खुम्बु पासाङ ल्हामु-४, पाङबोचे	आङ्कतेम्बा शेर्पा	९८०३५२४९००	७	१५	४३	५०
३०७	हिमालयन लज	खुम्बु पासाङ ल्हामु-४, पाङबोचे	निमा दोर्जी शेर्पा	९८०५९६७०६०	-	२३	४३	५०
३०८	ओम कैलाश होटल एण्ड रेष्टुरेन्ट	खुम्बु पासाङ ल्हामु-४, पाङबोचे	टासी पाल्डुम शेर्पा	९८०३७४०८२५	४	१७	४१	५०
३०९	श्री देवा लज एण्ड रेष्टुरेन्ट	खुम्बु पासाङ ल्हामु-४, पाङबोचे	छिमी दोर्जी शेर्पा	९८०३५५७०३०	-	१०	२०	२५
३१०	सोनाम लज	खुम्बु पासाङ ल्हामु-४, पाङबोचे	गुर्मेन दोर्जी शेर्पा	९८०३४४५८३४	-	२१	४२	५०
३११	ट्रेकर होलिडे इन लज	खुम्बु पासाङ ल्हामु-४, पाङबोचे	फुटाशी शेर्पा	९८४१८१२०५४	३	१५	३५	४०
३१२	सोनाम लज	खुम्बु पासाङ ल्हामु-४, सोमारे	लगन राई	९८४९४४७५६९	-	५	१०	३०
३१३	फ्रेन्डसिप लज एण्ड रेष्टुरेन्ट	खुम्बु पासाङ ल्हामु-४, सोमारे	आङ्क छिरीङ शेर्पा	-	-	४	८	३०
३१४	ट्रेकर्स लज	खुम्बु पासाङ ल्हामु-४ सोलुखुम्बु	फुटाशी शेर्पा	-	-	४	८	२५
३१५	हिल टप लज	खुम्बु पासाङ ल्हामु-४, सोमारे	पासाङ लामू शेर्पा	-	-	४	८	२५
३१६	टासी देलेक लज	खुम्बु पासाङ ल्हामु-४, सोमारे	टासी दोर्जी शेर्पा	-	-	५	१०	३०
३१७	सनरिज गेष्ट हाउस	खुम्बु पासाङ ल्हामु-४, होर्से	कामी नुरु शेर्पा	-	-	१५	३०	७०
३१८	हिमालयन होटल	खुम्बु पासाङ ल्हामु-४, फेरिचे	आङ्क नरु शेर्पा	९८४९५४०४७३	-	३५	७०	७०

क्र.सं.	होटल / लजको नाम	होटल भएको स्थान	संचालकको नाम	सम्पर्क नम्बर	कोठा संख्या		बेड संख्या	डाईनिङको क्षमता (जना)
					एटेच	कमन		
३१९	पानोरोमा लज	खुम्बु पासाङ ल्हामु-४, फेरिचे	सोना फुटी शेर्पा	०३८-५४०२८४	-	१८	३६	४०
३२०	फेरिचे रिसोर्ट	खुम्बु पासाङ ल्हामु-४, फेरिचे	छिरी शेर्पा	९८४९४९९७७१	-	१८	३६	४०
३२१	स्नोलेन्ड लज एण्ड रेष्टुरेन्ट	खुम्बु पासाङ ल्हामु-४, फेरिचे	ल्हाक्पा छिरी शेर्पा	०३८-५४००३१	-	१५	३०	३०
३२२	वाइट याक लज	खुम्बु पासाङ ल्हामु-४, फेरिचे	छिरिङ शेर्पा	-	-	२०	४०	४०
३२३	पुमरी लज	खुम्बु पासाङ ल्हामु-४, फेरिचे	आङ्गनिमा शेर्पा	९८१३२६३६५९	८	३०	७६	८०
३२४	याक लज एण्ड रेष्टुरेन्ट	खुम्बु पासाङ ल्हामु-४, थुक्ला	मिडमा डोमा शेर्पा	९८०३६८२३७१	-	३३	६२	७०
३२५	कालापत्थर लज	खुम्बु पासाङ ल्हामु-४, लोबुचे	दावा शेर्पा	-	-	१५	३०	३०
३२६	हाई अल्टीच्युट होम	खुम्बु पासाङ ल्हामु-४, लोबुचे	आङ निमा शेर्पा	९८४१२४५५२४, ९८१३२६३६५९	-	५३	१२०	१२०
३२७	हिमालयन चैन रिसोर्ट	खुम्बु पासाङ ल्हामु-४, लोबुचे	आङ छिरीङ शेर्पा	९८५१०२०७३८	-	३५	७०	७०
३२८	अल्पाइन लज	खुम्बु पासाङ ल्हामु-४, लोबुचे	फुर्तेम्बा शेर्पा	९८०८९४२४८३	-	३०	६०	६०
३२९	होटल पिक फिटिन	खुम्बु पासाङ ल्हामु-४, लोबुचे	निमा शेर्पा	९८०३६९३७५३	-	२०	४०	४०
३३०	शेर्पा लज	खुम्बु पासाङ ल्हामु-४, लोबुचे	पेम्बा शेर्पा	-	-	३०	६०	६०
३३१	एबोव्द क्लाउड	खुम्बु पासाङ ल्हामु-४, लोबुचे	सम्देङ वाङमो शेर्पा	-	-	-	-	-
३३२	नेशनल पार्क भ्यू लज	खुम्बु पासाङ ल्हामु-४, लोबुचे	दिनेश कुमार मगर	९८५२५८०४४४	-	२५	५०	५०
३३३	एट थाउजेन्ट इन	खुम्बु पासाङ ल्हामु-४, लोबुचे	निमा नुरु शेर्पा	९८५१०२२००१	-	९	२३	२३
३३४	हिमालयन लज	खुम्बु पासाङ ल्हामु-४, गोरकक्षेप	आङ छिरी शेर्पा	९८०३२८२२३७	-	४०	८०	८०
३३५	बुद्ध लज	खुम्बु पासाङ ल्हामु-४, गोरकक्षेप	पेम्बा शेर्पा	९८०१३३७१२२	-	१७	३१	४०

क्र.सं.	होटल / लजको नाम	होटल भएको स्थान	संचालकको नाम	सम्पर्क नम्बर	कोठा संख्या		बेड संख्या	डाईनिङको क्षमता (जना)
					एटेच	कमन		
३३६	स्नोलेण्ड लज	खुम्बु पासाङ ल्हामु-४, गोरकक्षेप	पासाङ कामी शेर्पा	९८०३४५३४६८	-	३०	५९	७०
३३७	कालापत्थर लज	खुम्बु पासाङ ल्हामु-४, गोरकक्षेप	निमा छिरी शेर्पा	-	-	१०	२०	२०
३३८	यती रिसोर्ट लज	खुम्बु पासाङ ल्हामु-४, गोरकक्षेप	पासाङ नुरु शेर्पा	९८०३६८२०५५	-	३०	६०	६०
३३९	ग्रिन भ्याली लज	खुम्बु पासाङ ल्हामु-४, जोङला	आङ छिरीङ शेर्पा	९८१३४२८१९४	-	२५	५०	५०
३४०	जोङला इन	खुम्बु पासाङ ल्हामु-४, जोङला	आङ नुरु शेर्पा	९८४२८०९५९४	-	२५	५०	५०
३४१	हिमालयन लज	खुम्बु पासाङ ल्हामु-४, जोङला	डवाङ योन्देन शेर्पा	-	-	१६	३२	३२
३४२	आमादब्लम लज	खुम्बु पासाङ ल्हामु-४, दिङबोचे	आङफुरा शेर्पा	९८४२९४३५४२	-	८	१६	४०
३४३	दिङबोचे गेष्ट हाउस	खुम्बु पासाङ ल्हामु-४, दिङबोचे	सोनाम फुटी शेर्पा	९८४९३०९०७४	-	१९	३९	४५
३४४	पिक थिएटर भ्यू लज रेष्टुरेन्ट	खुम्बु पासाङ ल्हामु-४, दिङबोचे	मिडमार शेर्पा	-	-	२२	४६	५०
३४५	एभरेष्ट रिसोर्ट	खुम्बु पासाङ ल्हामु-४, दिङबोचे	पासाङ दिकी शेर्पा	९८४११४०६२१	-	२२	४७	५०
३४६	होटल मुनलाइट	खुम्बु पासाङ ल्हामु-४, दिङबोचे	रामबहादुर तामाङ	९८४९०७६७७३	९	१२	४२	४५
३४७	माउन्टेन पाराडाइज लज	खुम्बु पासाङ ल्हामु-४, दिङबोचे	मुन्गा तामाङ	०३८-५४०३९०	११	११	४३	५०
३४८	स्नोलेन्ड लज एण्ड फ्रेन्च बेकरी	खुम्बु पासाङ ल्हामु-४, दिङबोचे	मिडमा याङ्जी शेर्पा	०३८-५४०४६१	-	१८	३६	४०
३४९	सोनाम फ्रेण्डसिप लज	खुम्बु पासाङ ल्हामु-४, दिङबोचे	सोनाम जाङ्गु शेर्पा	०३८५४०२६८	५	२२	५३	६०
३५०	टासी देलेक लज	खुम्बु पासाङ ल्हामु-४, दिङबोचे	फु टासी शेर्पा	०३८-५४०४३३	-	१०	२०	३०
३५१	भ्याली भ्यू लज	खुम्बु पासाङ ल्हामु-४, दिङबोचे	गेलु शेर्पा	९८०४७२२१२९	-	२०	३९	४०
३५२	आमादब्लम समिट लज	खुम्बु पासाङ ल्हामु-४, मिङ्गो	निमा ल्हमू शेर्पा	९८०३६७५३६१	-	१२	२४	३०

क्र.सं.	होटल/लजको नाम	होटल भएको स्थान	संचालकको नाम	सम्पर्क नम्बर	कोठा संख्या		बेड संख्या	डाईनिङको क्षमता (जना)
					एटेच	कमन		
३५३	होटल याक लज	खुम्बु पासाङ ल्हामु-४, छुकुड	लोप्साङ शेर्पा	९८०३५०७०२४	-	१२	२३	३०
३५४	मकालु लज	खुम्बु पासाङ ल्हामु-४, छुकुड	दावा नुरु शेर्पा	९८०३५८०२३१	-	५	१०	२०
३५५	पानोरोमा लज	खुम्बु पासाङ ल्हामु-४, छुकुड	फुरा तेञ्जिङ शेर्पा	०३८-५४०३७९	-	११	२४	३०
३५६	सनरिज इको होटल	खुम्बु पासाङ ल्हामु-४, छुकुड	मिडमार शेर्पा	०३८-५४००२५	-	२१	४२	५०
३५७	छुकुड रिसोर्ट	खुम्बु पासाङ ल्हामु-४, छुकुड	ठावा मिडमा शेर्पा	९८५११९८२९३	-	३५	७०	१००
३५८	खाङ्गी रिसोर्ट	खुम्बु पासाङ ल्हामु-४, छुकुड	लोप्साङ शेर्पा	-	-	२४	४८	५५

अनुसूची - १५

सगरमाथा राष्ट्रिय निकुञ्ज कार्यालयको कर्मचारी दरबन्दी विवरण

क्र.सं.	पदको नाम	श्रेणी	सेवा	समूह	किताबखानामा पद दर्ता मिति	जम्मा दरबन्दी	कै.
१	प्रमुख संरक्षण अधिकृत	रा.प.द्वितीय	नेपाल वन	ने.पा.वा.ला.	२०७२।०३।११	१	
२	सहायक संरक्षण अधिकृत	रा.प.तृतीय	नेपाल वन	ने.पा.वा.ला.	२०७२।०३।११	२	
३	शाखा अधिकृत	रा.प.तृतीय	प्रशासन	सा. प्र.	२०७२।०३।११	१	
४	लेखा अधिकृत	रा.प.तृतीय	प्रशासन	लेखा	२०७२।०३।११	१	
५	रेन्जर	रा.प.अनं प्रथम	वन	ने.पा.वा.ला.	२०७२।०३।११	५	
६	कम्प्युटर अपरेटर	रा.प.अनं प्रथम	प्रशासन	सा. प्र.	२०७२।०३।११	१	
७	लेखापाल	रा.प.अनं प्रथम	प्रशासन	लेखा	२०७२।०३।११	१	
८	खरिदार	रा.प.अनं द्वितीय	प्रशासन	सा. प्र.	२०७२।०३।११	३	
९	सिनियर गेमस्काउट	रा.प.अनं द्वितीय	वन	ने.पा.वा.ला.	२०७२।०३।११	१२	
१०	सिनियर गेमस्काउट	रा.प.अनं चतुर्थ	वन	ने.पा.वा.ला.	२०७२।०३।११	१	
११	गेमस्काउट	श्रेणीबिहिन	वन	ने.पा.वा.ला.	२०७२।०३।११	३९	
१२	कार्यालय सहयोगी	श्रेणीबिहिन	प्रशासन	सा. प्र.	२०७२।०३।११	१	
जम्मा						६८	

अनुसूची - २०

स्थापनाकाल देखि हालसम्मका वार्डेन अधिकृत/प्रमुख संरक्षण अधिकृतहरूको विवरण

क्र. सं.	दर्जा	नाम थर	पदावधि	
			देखि	सम्म
१	वार्डेन अधिकृत	श्री उदयरज शर्मा	२०३२।०४।०४	२०३५।०७।०४
२	वार्डेन अधिकृत	श्री लक्ष्मी प्रसाद मानन्धर	२०३५।०७।०५	२०३६।०२।१७
३	वार्डेन अधिकृत	श्री श्याम सुन्दर वजिमय	२०३६।०२।१८	२०३८।११।१४
४	वार्डेन अधिकृत	श्री मिडमा नोर्वु शेर्पा	२०३८।११।१५	२०४०।०३।३१
५	का.मु. प्रमुख संरक्षण अधिकृत	श्री ल्हाक्पा नोर्वु शेर्पा	२०४०।०६।०१	२०४३।०२।३०
६	का.मु. प्रमुख संरक्षण अधिकृत	श्री निमा वाड्चु शेर्पा	२०४३।०३।०१	२०४५।१०।०४
७	का.मु. प्रमुख संरक्षण अधिकृत	श्री फणिन्द्र राज खरेल	२०४५।१०।२३	२०४६।११।२१
८	का.मु. प्रमुख संरक्षण अधिकृत	श्री सूर्य बहादुर पाण्डे	२०४६।११।२१	२०४८।०९।०१
९	का.मु. प्रमुख संरक्षण अधिकृत	श्री शेर सिंह ठगुन्ना	२०४८।०९।०१	२०४९।०७।२६
१०	का.मु. प्रमुख संरक्षण अधिकृत	श्री वर्ण बहादुर थापा	२०४९।०७।३०	२०४९।१०।३०
११	का.मु. प्रमुख संरक्षण अधिकृत	श्री पुरन भक्त श्रेष्ठ	२०४९।११।०१	२०५०।११।१३
१२	प्रमुख संरक्षण अधिकृत	श्री मेघ बहादुर पाण्डे	२०५०।११।२९	२०५३।११।३०
१३	प्रमुख संरक्षण अधिकृत	श्री निमा वाड्चु शेर्पा	२०५३।१२।०१	२०५९।०९।०१
१४	प्रमुख संरक्षण अधिकृत	श्री गोपाल प्रकाश भट्टराई	२०५९।०९।०२	२०६२।०६।३१
१५	का.मु. प्रमुख संरक्षण अधिकृत	श्री मेघनाथ काफ्ले	२०६२।०७।०१	२०६२।१२।१४
१६	प्रमुख संरक्षण अधिकृत	श्री तुलसी राम शर्मा	२०६२।१२।१५	२०६५।०८।२३
१७	का. मु. प्रमुख संरक्षण अधिकृत	श्री रामचन्द्र कँडेल	२०६५।०८।२४	२०६६।०३।३१
१८	प्रमुख संरक्षण अधिकृत	श्री लाल बिहारी यादव	२०६६।०४।०१	२०६७।०३।१६
१९	प्रमुख संरक्षण अधिकृत	श्री वेद कुमार ढकाल	२०६७।०४।०१	२०६८।१२।२०
२०	प्रमुख संरक्षण अधिकृत	श्री रामचन्द्र कँडेल	२०६८।१२।२१	२०७०।०८।३०
२१	प्रमुख संरक्षण अधिकृत	श्री गणेश पन्त	२०७१।०३।२३	२०७१।०७।२७
२२	का.मु. प्रमुख संरक्षण अधिकृत	श्री लक्ष्मण प्रसाद पौड्याल	२०७१।०७।२८	२०७२।०५।३०
२३	प्रमुख संरक्षण अधिकृत	श्री गणेश पन्त	२०७२।०६।०१	२०७४।०९।०५
२४	प्रमुख संरक्षण अधिकृत	श्री प्रमोद भट्टराई	२०७४।१०।२२	२०७६।०६।०४
२५	प्रमुख संरक्षण अधिकृत	श्री भूमिराज उपाध्याय	२०७६।०७।०१	हाल सम्म

अनुसूची - २१

सगरमाथा राष्ट्रिय निकुञ्ज कार्यालयमा कार्यरत कर्मचारीहरूको विवरण

सि नं	कर्मचारीको नाम थर	पद	संकेत नं	स्थायी ठेगाना
१	श्री भूमिराज उपाध्याय	प्रमुख संरक्षण अधिकृत	११४०२३	लाहान न. पा. २४, सिराहा
२	श्री बिष्णु रोकाया	सहायक संरक्षण अधिकृत	२१९५७५	सिमिकोट गाँउपालिका ६, हुम्ला
३	श्री मनोज कुमार मण्डल	सहायक संरक्षण अधिकृत	२४४१०७	हनुमाननगर कंकालीनी न. पा. ८, सप्तरी
४	श्री श्याम प्रकाश तामाङ	रेञ्जर	२१६८५०	राप्ती गाँउपालिका १०, चितवन
५	श्री खिमराज ओली	रेञ्जर	२१५९६३	मुसिकोट न. पा. १४, रुकुम पश्चिम
६	श्री कमन्डीङ राई	रेञ्जर	१५६१९८	महाकुलुङ गाँउपालिका, सोलुखुम्बु
७	श्री सिताराम थापा	लेखापाल	२१३७१९	चिशंखुगढि-२, ओखलढुंगा
८	श्री गंगा ढकाल खनाल	सिनियर गेमस्काउट	२२४००९	दिक्तेल रुपाकोट मझुवागढी न.पा. ७, खोटाङ
९	श्री पर्वत राई	सिनियर गेमस्काउट	२२४०८०	दिक्तेल रुपाकोट मझुवागढी न.पा. ३, खोटाङ
१०	श्री पेशल कुमार बस्नेत	सिनियर गेमस्काउट	२३२८७७	दिक्तेल रुपाकोट मझुवागढी न.पा. ४, खोटाङ
११	श्री जिवन तामाङ	सिनियर गेमस्काउट	२२४०८६	सुनकोशी गाँउपालिका ५, ओखलढुङ्गा
१२	श्री मिश्रकाजी तामाङ	सिनियर गेमस्काउट	२२४०८१	सुनकोशी गाँउपालिका ५, ओखलढुङ्गा
१३	श्री निशान राई	सिनियर गेमस्काउट	२३०१९४	दिफ्रुङ चुईचुम्मा गाँउपालिका ७, खोटाङ
१४	श्री योङ बिक्रम राई	सिनियर गेमस्काउट	२३२८१३	दिफ्रुङ गाँउपालिका ७, खोटाङ
१५	श्री समिता राई	सिनियर गेमस्काउट	२३०४६६	दिक्तेल रुपाकोट मझुवागढी न.पा. ४, खोटाङ
१६	श्री रंग बहादुर बस्नेत	सिनियर गेमस्काउट	२३२१८३	हलेसी तुहाचुङ न.पा. ६, खोटाङ
१७	श्री यसना राई	सिनियर गेमस्काउट	२३४३००	दिक्तेल रुपाकोट मझुवागढी न.पा. ६, खोटाङ
१८	श्री बिकास आचार्य	गेमस्काउट	२३२७४७	दिक्तेल रुपाकोट मझुवागढी न.पा. १, खोटाङ
१९	श्री रामकाजी खत्री	गेमस्काउट	२३०७५१	दिक्तेल रुपाकोट मझुवागढी न.पा. ४, खोटाङ
२०	श्री राजन प्रसाद रिजाल	गेमस्काउट	२३०८९५	दिक्तेल रुपाकोट मझुवागढी न.पा. ६, खोटाङ
२१	श्री लाक बहादुर राई	गेमस्काउट	१५६१९२	महाकुलुङ गाँउपालिका ३, सोलुखुम्बु
२२	श्री उमेश बस्नेत	गेमस्काउट	२३११७२	दिक्तेल रुपाकोट मझुवागढी न.पा. ४, खोटाङ
२३	श्री जित कुमार राई	गेमस्काउट	२३०८९८	दिक्तेल रुपाकोट मझुवागढी न.पा. ९, खोटाङ
२४	श्री बन्दना राई	गेमस्काउट	२३०८५१	दिक्तेल रुपाकोट मझुवागढी न.पा. ७, खोटाङ
२५	श्री सुमन मगर	गेमस्काउट	२३०८९७	दिक्तेल रुपाकोट मझुवागढी न.पा. ३, खोटाङ

सि नं	कर्मचारीको नाम थर	पद	संकेत नं	स्थायी ठेगाना
२६	श्री लालमणी कमर	गेमस्काउट	२३१४२२	वेलका नगरपालिका ९, उदयपुर
२७	श्री बिकल्प आचार्य	गेमस्काउट	२३१२२९	दिक्तेल रुपाकोट मझुवागढी न.पा. ५, खोटाङ
२८	श्री विपना राई	गेमस्काउट	२३०४६०	साकेला गाँउपालिका १, खोटाङ
२९	श्री सिताराम चौधरी	गेमस्काउट	२३१३०७	ठाकुरद्वारा न.पा. २, बर्दिया
३०	श्री रविन्द्र राई	गेमस्काउट	२३०९५३	दिप्रङ चुईचुम्मा गाँउपालिका ७, खोटाङ
३१	नश्री विन खत्री	गेमस्काउट	२३४६०१	दिक्तेल रुपाकोट मझुवागढी न.पा. ३, खोटाङ
३२	श्री मञ्जु आचार्य	गेमस्काउट	२३०४५९	दिक्तेल रुपाकोट मझुवागढी न.पा. १, खोटाङ
३३	श्री बिष्णु मणी दहाल	गेमस्काउट	२३१४३७	मादी गाँउपालिका ४ संखुवासभा
३४	श्री मिलन रिजाल	गेमस्काउट	२३०९०१	दिक्तेल रुपाकोट मझुवागढी न.पा. ६, खोटाङ
३५	श्री ललित कार्की	गेमस्काउट	२३०८९९	हलेसी तुहाचुङ न.पा. ११, खोटाङ
३६	श्री जितेन्द्र राई	गेमस्काउट	२३०८६८	दिक्तेल रुपाकोट मझुवागढी न.पा. ६, खोटाङ
३७	श्री प्रविन राई	गेमस्काउट	२३०८९०	हलेसी तुहाचुङ न.पा. ८, खोटाङ
३८	श्री तारालाल श्रेष्ठ	गेमस्काउट	२३०८९१	लिखुपिङ गाँउपालिका ४, सोलुखुम्बु
३९	श्री खेमराज ढकाल	गेमस्काउट	२३०४६२	साकेला गाँउपालिका ५, खोटाङ
४०	श्री गणेश आचार्य	गेमस्काउट	२३१०५८	दिक्तेल रुपाकोट मझुवागढी न.पा. १, खोटाङ
४१	श्री भुप बहादुर थापा	गेमस्काउट	१२२९२८	मानेभञ्ज्याङ गाँउपालिका १, ओखलढुङ्गा
४२	श्री सन्तोष रुम्तेल	गेमस्काउट	२३०९०३	दिक्तेल रुपाकोट मझुवागढी न.पा. ३, खोटाङ
४३	श्री सुमन आचार्य	गेमस्काउट	२३१०७०	दिक्तेल रुपाकोट मझुवागढी न.पा. ३, खोटाङ
४४	श्री टिका माया आले थापा मगर	गेमस्काउट	२३०४५५	माधवपुर ७, ओखलढुङ्गा
४५	पासाङ पुटि तामाङ	कार्यालय सहयोगी		सोलु दुधकुण्ड १०, सोलुखुम्बु

अनुसूची - २२

सगरमाथा राष्ट्रिय निकुञ्ज कार्यालय मार्फत आ.व. २०७८/७९ मा वन्यजन्तुबाट
भएको क्षति बापत वितरण गरिएको राहत रकम विवरण

१. वन्यजन्तु अनुसारको क्षतिको मासिक विवरण :

क्र.सं.	वन्यजन्तु	श्रावण	भाद्र	असोज	कार्तिक	मङ्सिर	पुस	माघ	फाल्गुन	चैत्र	बैशाख	जेठ	असार	जम्मा
१	भालु	०	०	०	०	०	१	०	०	१	०	०	०	२
२	चितुवा	०	०	०	०	०	३४	२	४	५	५	४	४	५८
३	ब्वाँसो	०	०	०	०	०	९२	३३	२५	२०	१५	१९	२५	२२९
४	हिउँ चितुवा	०	०	०	०	०	०	०	०	०	०	०	०	०
५	ध्वाँसे चितुवा	०	०	०	०	०	०	०	०	०	०	०	०	०
६	जँगली कुकुर	०	०	०	०	०	०	०	०	०	०	०	०	०
७	जँगली वँदेल	०	०	०	०	०	०	०	०	०	०	०	०	०
जम्मा		०	०	०	०	०	१२७	३५	२९	२६	२०	२३	२९	२८९

२. निकुञ्ज बाट क्षति बापत वितरण गरिएका राहत विवरण

क्र.सं.	क्षतिको विवरण	संख्या	आ.व. २०७८/७९ वितरण गरिएको राहत रकम रु.	कैफियत
१	सामान्य घाइते	०	०	
२	सख्त घाइते	२	१६६५०३	
३	मानिस मृत्यु	०	०	
४	पशुधनको क्षति	२८७	८३१००००	
५	भण्डारण गरेको अन्नको क्षति	०	०	
६	घरगोठको क्षति	०	०	
७	अन्न बालिको क्षति	०	०	
जम्मा		२८९	८४,७६,५०३	

३. निकुञ्ज क्षेत्र र डिभिजन वन कार्यालय सोलुखुम्बुको कार्यक्षेत्रमा भएको क्षतिको विवरण:

क्र. सं.	राह वितरणको क्षेत्र	सामान्य घाइते		सख्त घाइते		मानिस मृत्यु		पशुधनको क्षति		जम्मा	
		संख्या	राहत रकम	संख्या	राहत रकम	संख्या	राहत रकम	संख्या	राहत रकम	घटना संख्या	कुल राहत रकम
१	सगरमाथा राष्ट्रिय निकुञ्ज क्षेत्रमा	०	०	०	०	०	०	२८३	८२३००००	२८३	८२३००००
२	डिभिजन वन कार्यालय क्षेत्रमा	०	०	२	१६६५०३	०	०	४	८००००	६	२४६५०३
जम्मा				२	१६६५०३			२८७	८३१००००	२८९	८४७६५०३

अनुसूची - २३

वन नियमावली, २०७९ अनुसार वन पैदावारको राजश्व विवरण

(क) गोलिया काठको मूल्य दर				
क्र.सं.	प्रजाति		स्तर (ग्रेड)/एकाइ	मूल्य रु.
	नेपाली नाम	वैज्ञानिक नाम		
१	खोटे सल्ला	Pinus roxburghii	ए	३५०१- (प्रति घनफिट)
			बी	२५०१- (प्रति घनफिट)
२	गोब्रे सल्ला	Pinus wallichiana	ए	३००१- (प्रति घनफिट)
			बी	२००१- (प्रति घनफिट)
३	उत्तिस	Alnus nepalensis	ए	३००१- (प्रति घनफिट)
			बी	२००१- (प्रति घनफिट)
४	ठिन्ने सल्ला	Tsuga dumosa	-	२००१- (प्रति घनफिट)
५	अन्य सल्ला	Larix spp.	-	२००१- (प्रति घनफिट)
(ख) अन्य वन पैदावारको मूल्य दर				
१	निगालो	Drepanostachyum spp.	प्रति गोटा	११-
२	निगालोको टुसा	Drepanostachyum spp.	प्रति ५ गोटा	११-
३	सल्लाको पात/सल्ले पिर	Pinus spp.	प्रति भारी	२१-
(ग) खनिजजन्य वन पैदावार (निर्माण सामग्री)				
१	साधारण ढुङ्गा		प्रति घन मिटर	१७५१-
२	गिट्टी		प्रति घन मिटर	२५०१-
३	बालुवा		प्रति घन मिटर	१४०१-
४	मस्कट/बोल्डर/ ग्रोबेल/सेल/कडलोमरेट		प्रति घन मिटर	१५५१-

अनुसूची - २४

बिदाई तथा स्वागत
हार्दिक बिदाई



श्री पेम्बा शेर्पा
सहायक संरक्षण अधिकृत



श्री चुमन ठाकुर
रेञ्जर



श्री कमान्डीड राई
रेञ्जर



श्री सिताराम थापा
लेखापाल



श्री रामनन्दन चौधरी
कम्प्युटर अपरेटर



श्री संजोग यादव
सिनियर गेमस्काउट



श्री सरोज रेग्मी
सिनियर गेमस्काउट



श्री पेशल मगर
सिनियर गेमस्काउट



श्री जयन राई
गेमस्काउट



श्री सरोज ढकाल
गेमस्काउट

हार्दिक स्वागत



श्री मनोज कुमार मण्डल
सहायक संरक्षण अधिकृत



श्री खिमराज ओली
रेञ्जर



श्री पेशल बस्नेत
सिनियर गेमस्काउट

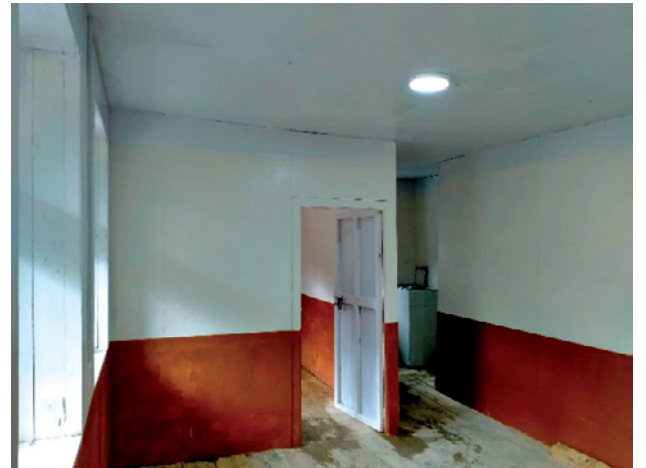


श्री विकास आचार्य
सिनियर गेमस्काउट



श्री मिलन रिजाल
गेमस्काउट

अनुसूची - २५ कार्यक्रमहरूको फोटोहरु



चित्र १: पोष्ट भवन निर्माण (स्थान: टोकटोक)



चित्र २: खानेपानी निर्माण (स्थान:मुख्य कार्यालय)



चित्र ३:पर्यटक टिकट काउन्टर मर्मत (स्थान: जोरसल्ले)



चित्र ४:पर्यटक पदमार्ग निर्माण (स्थान: टयाडबोचे)



चित्र ५: कार्यालयको लागि फर्निचर खरिद



चित्र ६: गोलघर/प्रतिक्षालय निर्माण: (स्थान: मुख्य कार्यालय)



चित्र ७: साईवोर्ड/ सूचना वोर्ड निर्माण (स्थान: मन्जु, फुन्गीठंगा)



चित्र ८: प्रतिक्षालय/गोलघर मर्मत (स्थान: मुख्य कार्यालय र लुक्ला)



चित्र ९: पोष्टमा सोलार जडान (स्थान: लुक्ला, टासिंगा, डोले)



चित्र १०: २७ औं वन्यजन्तु सप्ताह, २०७८



चित्र ११: वन डडेलो सम्बन्धी अन्तरक्रिया र प्रयोगात्मक कार्यक्रमहरू



चित्र १२: गेमस्काउट/सेनालाई पुनर्ताजकी तालिम



चित्र १३: वन्यजन्तुको अवैध व्यापार तथा चोरीनिकासी नियन्त्रण सम्बन्धि कर्मचारी दक्षता अभिवृद्धि तालिम



चित्र १४: पर्यटकीय क्षेत्रको सरसफाई



चित्र १५: सामुदायिक वन व्यवस्थापन तालिम



चित्र १६: सरोकारवाला निकाय बीच संरक्षण सम्बन्धी अन्तरक्रिया

अनुसूची - २६

सगरमाथा राष्ट्रिय निकुञ्ज कार्यालयको सांगठनिक संरचना

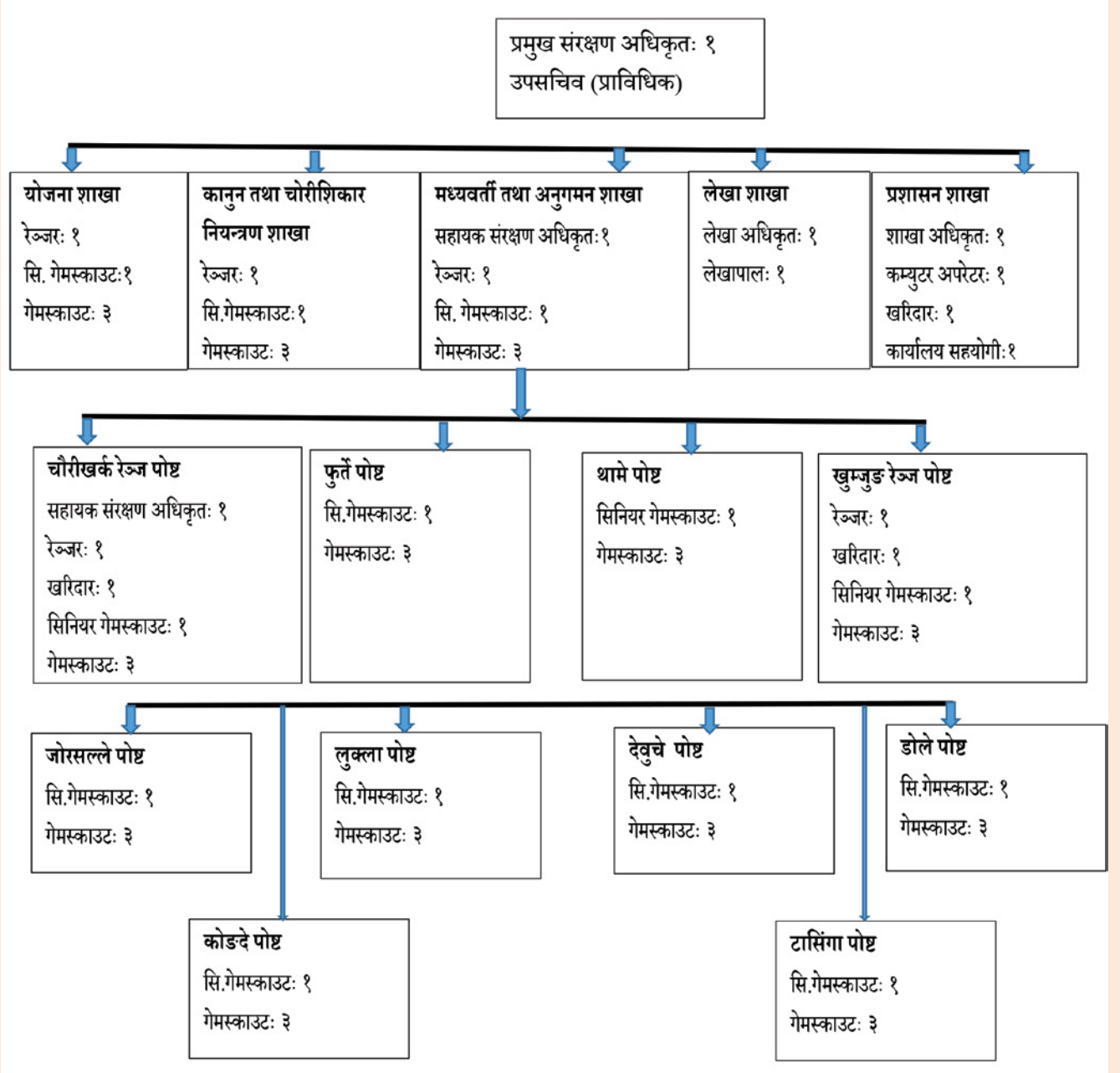






Photo: Sneha Paudel



नेपाल सरकार

वन तथा वातावरण मन्त्रालय

राष्ट्रिय निकुञ्ज तथा वन्यजन्तु संरक्षण विभाग

सगरमाथा राष्ट्रिय निकुञ्ज कार्यालय

नाम्चे बजार, सोलुखुम्बु, नेपाल

फोन नं. : ०३८-५४०११४, फ्याक्स नं. : ०३८-५४०३९५

इमेल : info@sagarmathanationalpark.gov.np, snp.namche@gmail.com

वेबसाइट : www.sagarmathanationalpark.gov.np